

Communauté
d'Agglomération
de la Vallée de Montmorency

ADGCF
Janvier 2012

Le schéma départemental de
coopération intercommunale
du Val d'Oise



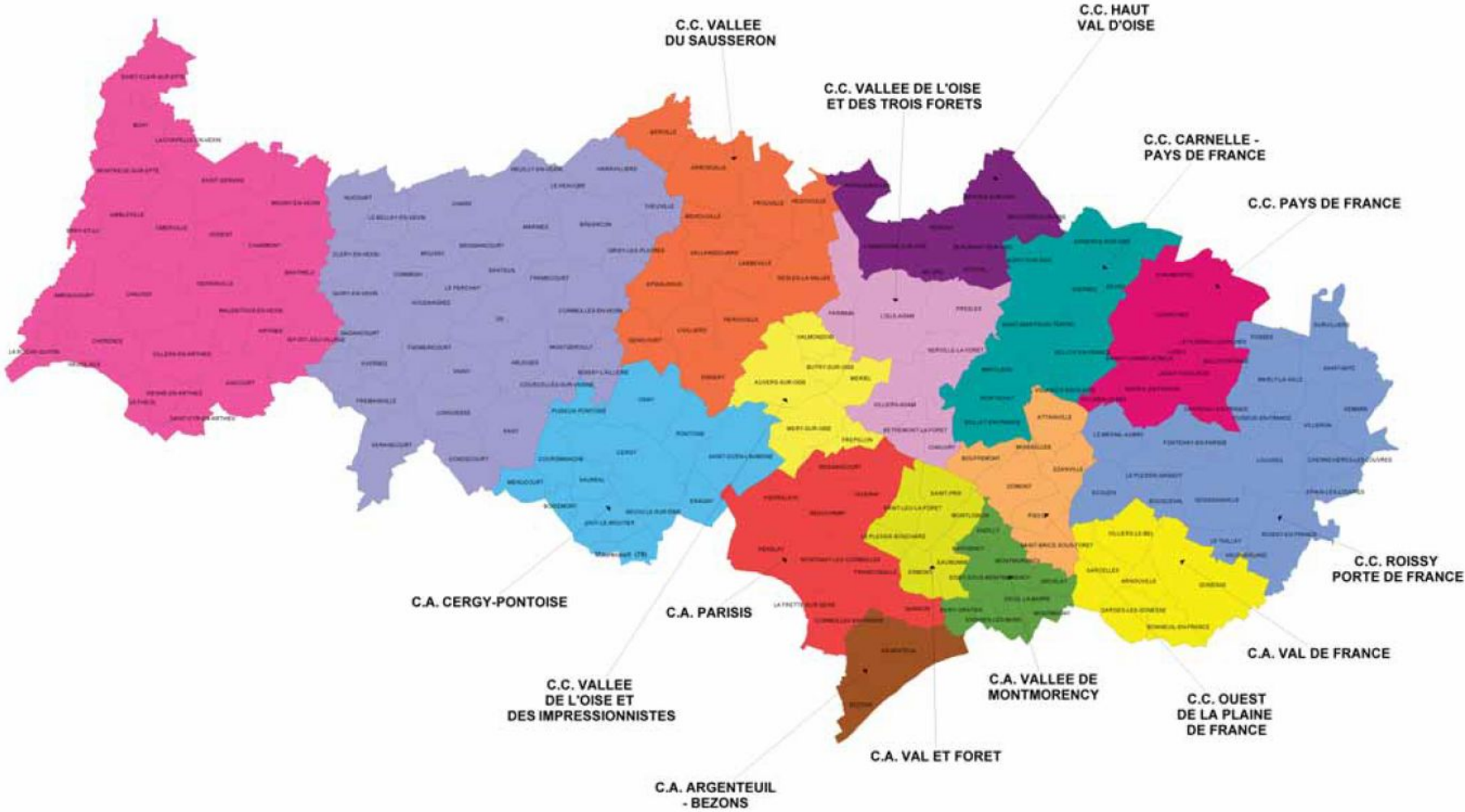
Le 1^{er} schéma approuvé

- 2011 : l'année du dialogue « compétitif »
 - Un préfet « politique » qui consulte !
 - Quelques élus « moteur » dans les messages ... au-delà des clivages politiques !
 - Quelques DGS en « interface » avec les services du préfet ... pour parfois « dire la loi » !!!
 - Un principe « pragmatique » : il ne sera pas possible de faire plaisir à tout le monde !!!

Trois étapes

- Veiller à la bonne composition de la CDCI ... pour contrebalancer « en douceur » le pouvoir de l'Union des Maires !
- Aider, autant que possible, le préfet à écrire la « solution de base » !
- Etre à l'écoute et être réactif pour faire adopter la solution définitive par un accord politique pour éviter une 3^{ème} réunion de CDCI.

Schéma de coopération intercommunale – Novembre 2011



Les étapes

- Installation de la CDCI dans sa nouvelle composition en avril et présentation du projet du préfet;
- « Négociations » dans le délai des trois mois avec 88% de retour de délibération pour avis formel sur le projet;
- Approbation du schéma dans sa version définitive le 10 novembre (2 abstentions)
- Schéma arrêté par le Préfet le ... 11 novembre!

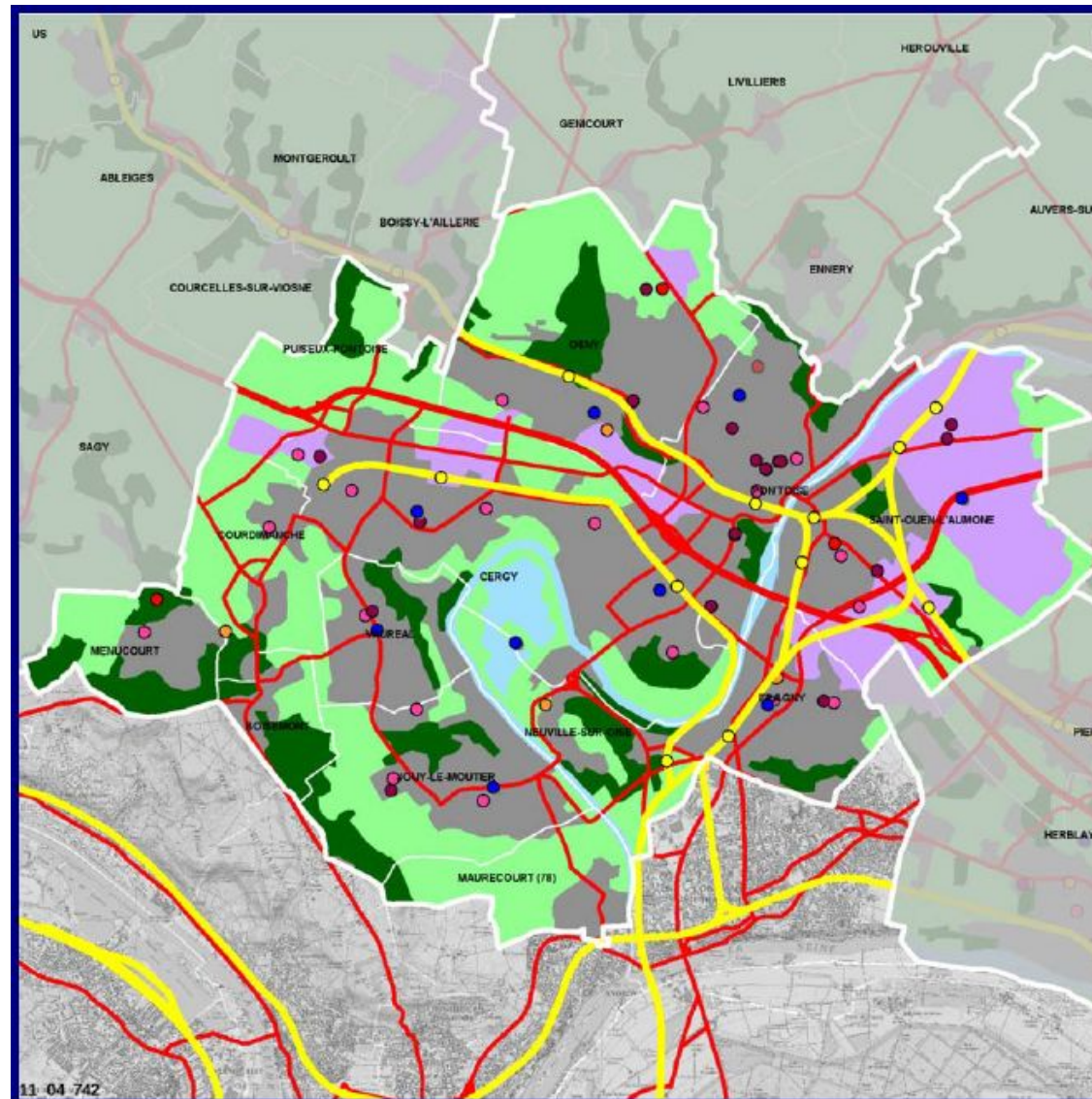
Le schéma du Val d'Oise

- 6 communautés d'agglomération
- 10 communautés de communes
- 31 communes intégrées dont une des Yvelines
- Quelques fusions de communautés de communes

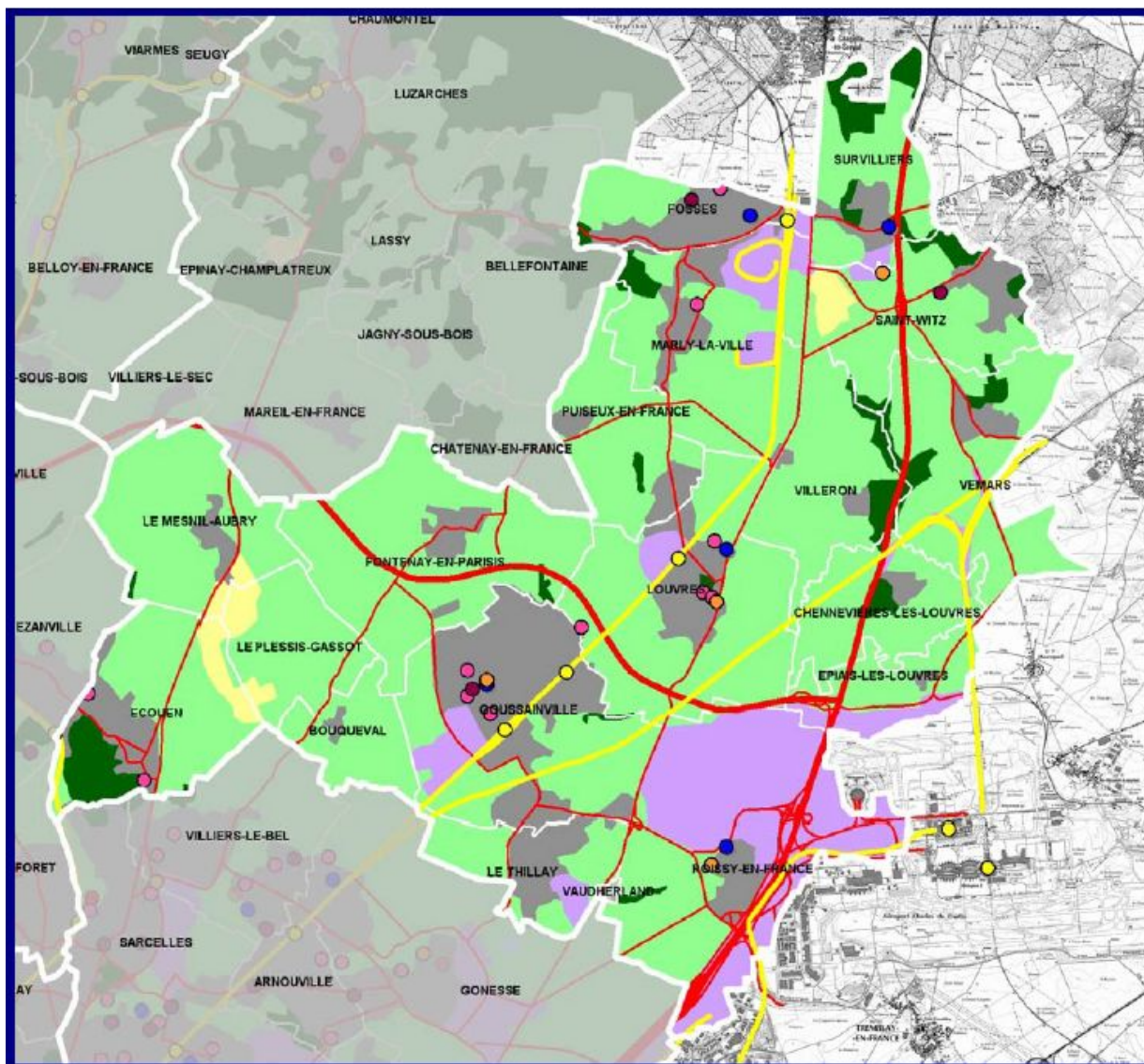
- Le Val d'Oise face aux enjeux du Grand Paris se prépare pour l'étape suivante !!!



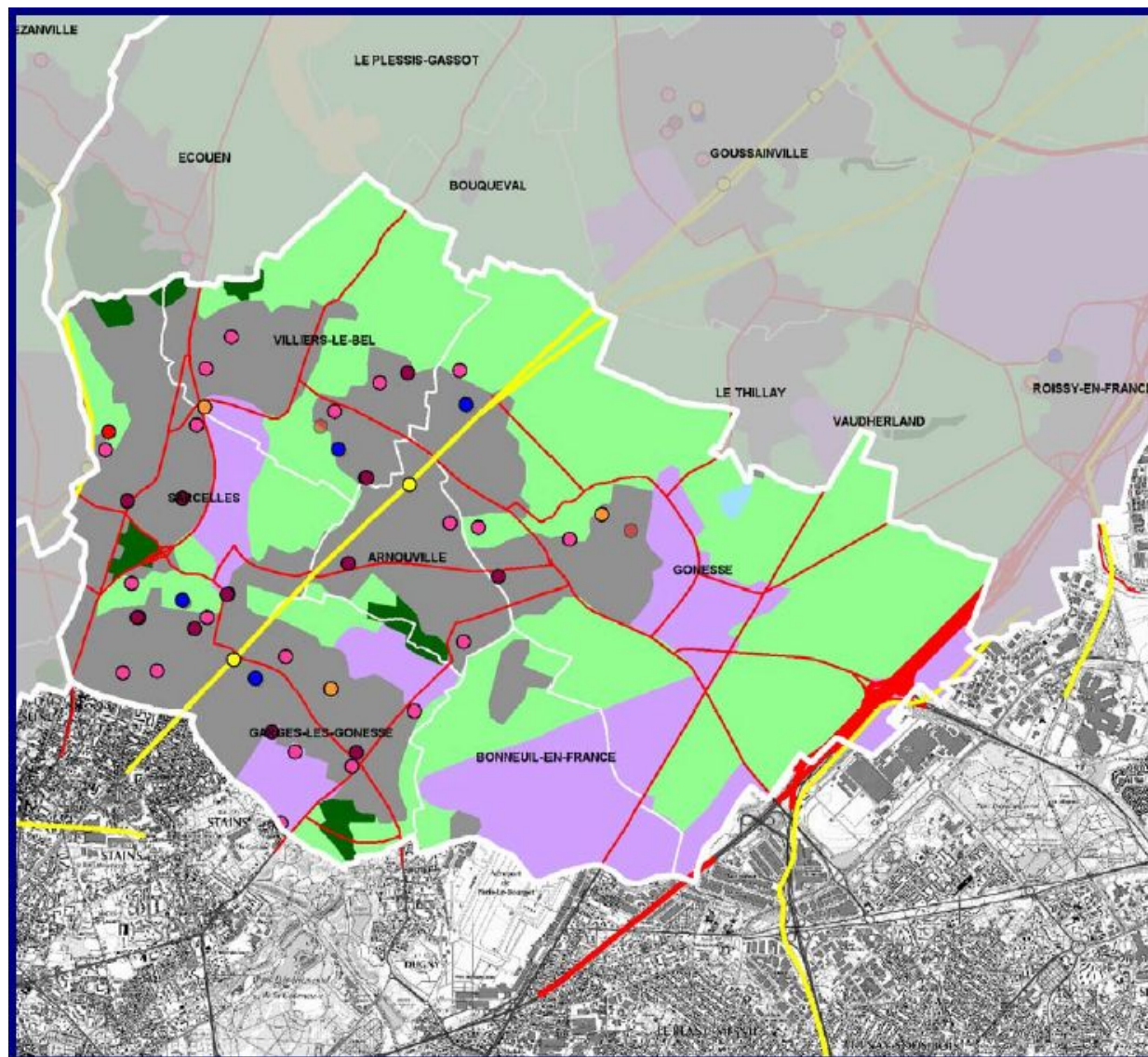
La communauté d'agglomération de CERGY-PONTOISE (CACP) après adhésion de Maurecourt (Yvelines)



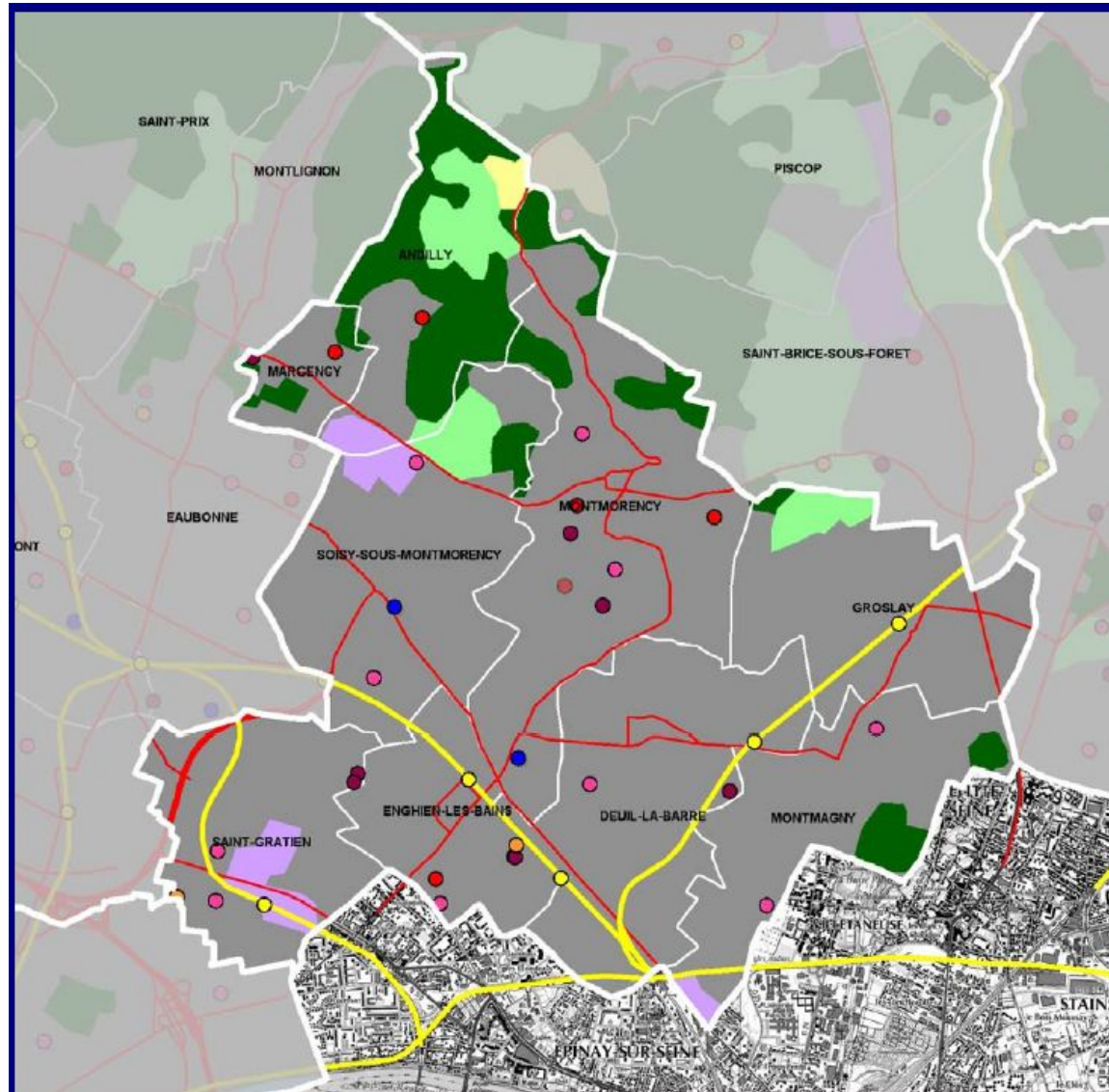
La communauté de communes de « Roissy - Porte de France » (CCRPF) après adhésion de Goussainville



La communauté d'agglomération de Val-de-France après adhésion de Gonesse et Bonneuil-en-France



La communauté d'agglomération de la « Vallée de Montmorency » CAVAM après adhésion d'Enghien-les-Bains



La communauté d'agglomération « Le Parisis » étendue aux communes de Bessancourt, Franconville, Sannois et Taverny

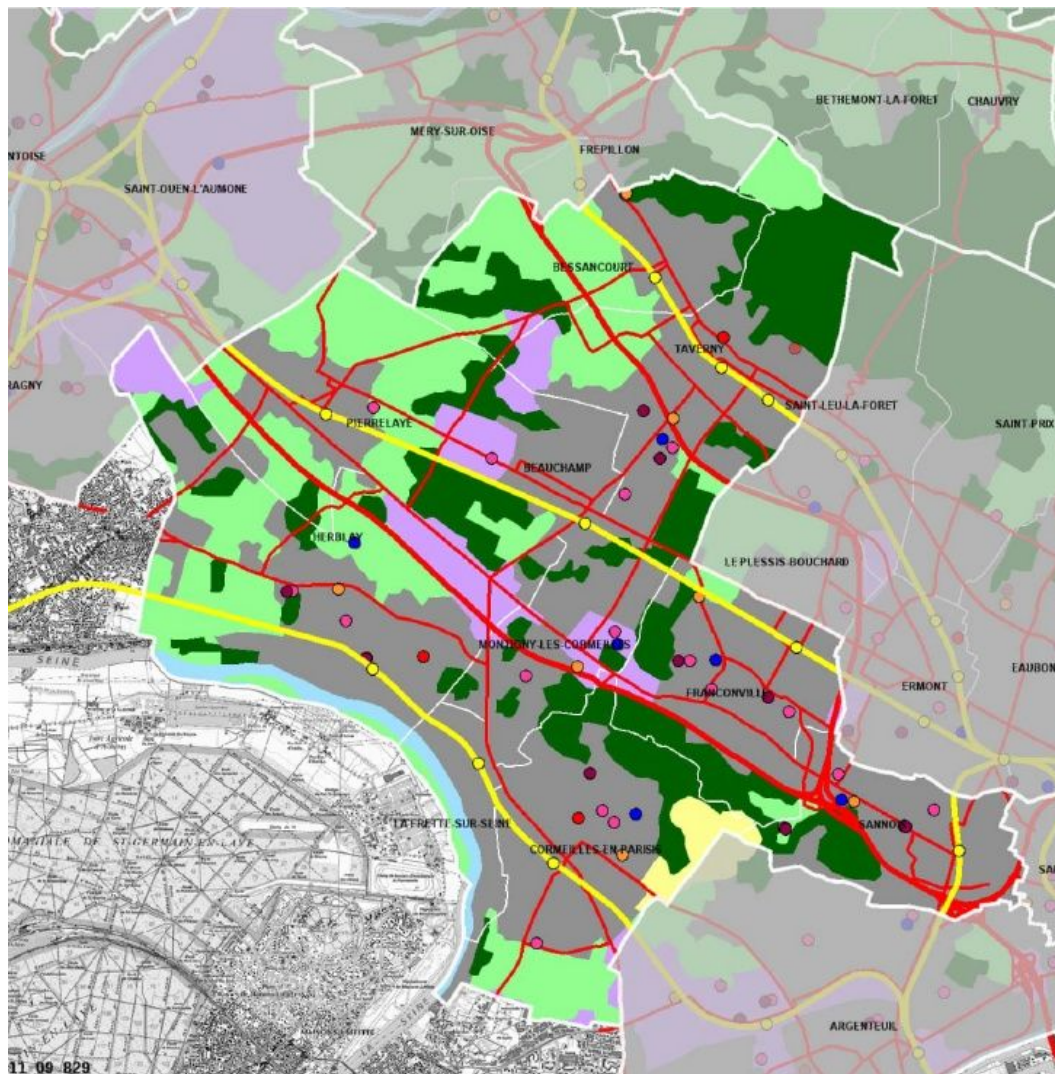


Schéma de coopération intercommunale – Novembre 2011

EPCI – PNR - SCOT

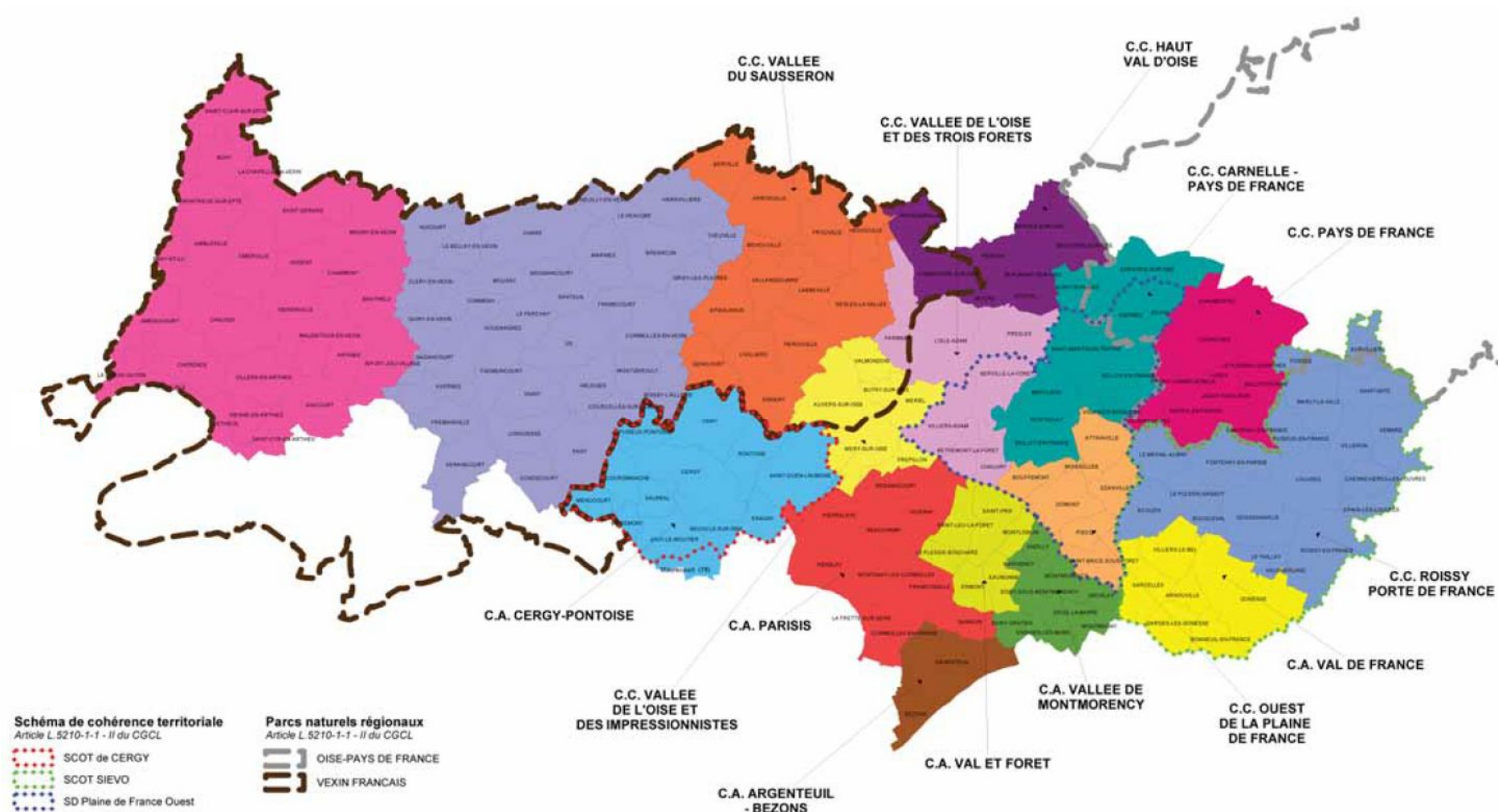


Schéma de coopération intercommunale – Novembre 2011

EPCI - Unités urbaines

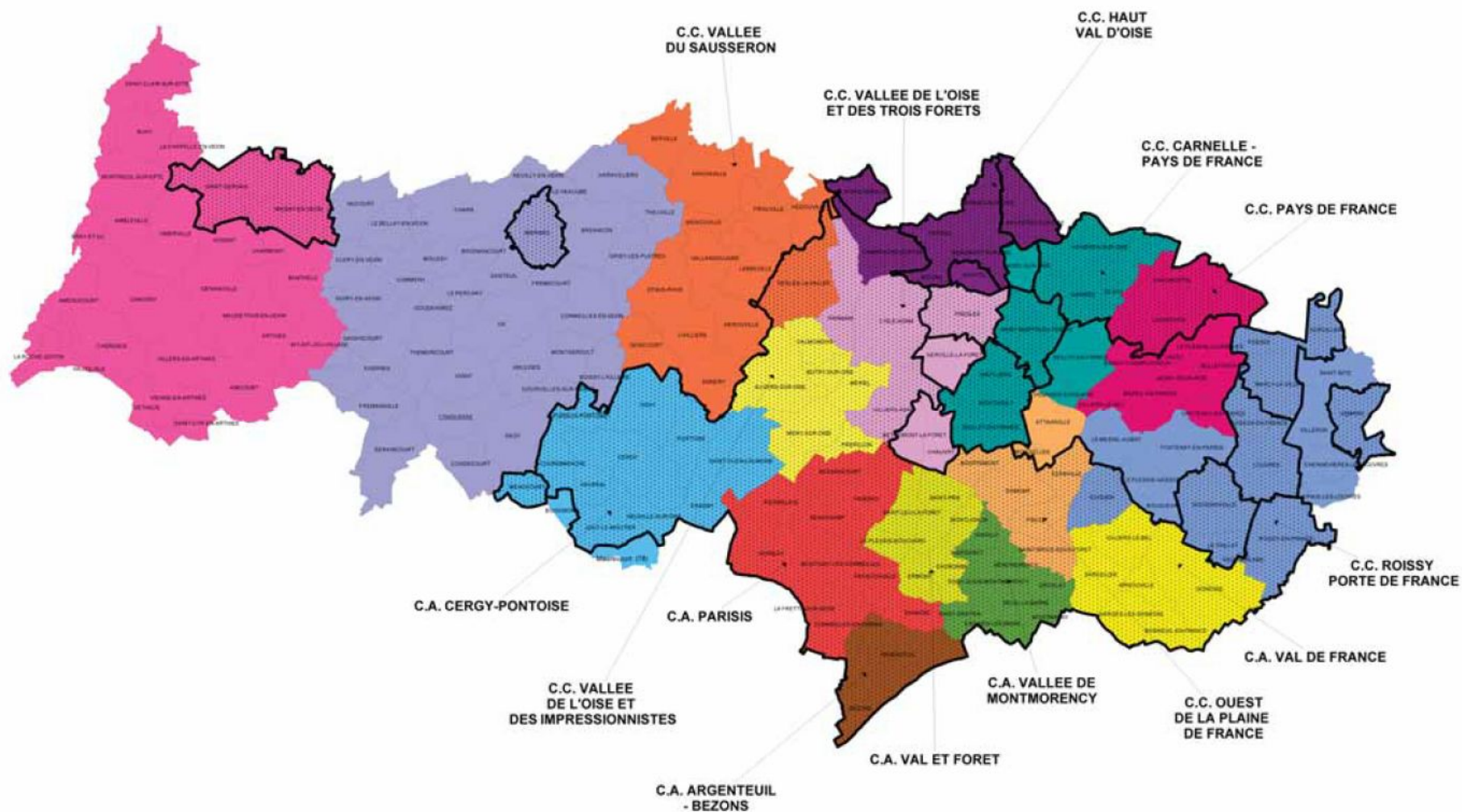


Schéma de coopération intercommunale – Novembre 2011

EPCI – Bassins de vie

