

# Journée d'étude de l'Association des Directeurs Généraux des Communautés de France

18 mars 2011

***EDF au service des collectivités :  
l'éco-efficacité énergétique***





## Une organisation dédiée aux collectivités et aux bailleurs sociaux

### Nos clients

- Communes & Intercommunalités
- Départements & Régions
- Bailleurs sociaux
- Autorités concédantes
- Entreprises Locales de Distribution
- Tertiaire Public (Santé, Enseignement)

### Nos principales missions

- fourniture d'énergies et des services associés
- gestion des contrats
- accompagnement des projets d'Eco-Efficacité Énergétique
- suivi du contrat de concession (fourniture au tarif réglementé)

### Des outils

- un site internet dédié [edfcollectivités.fr](http://edfcollectivités.fr) et un espace membre
- la newsletter **Commun'idée** pour vous présenter les nouveautés
- la lettre électronique aux bailleurs sociaux...



## LE GUIDE DES OFFRES

Un guide interactif pour aider le client à identifier ses besoins et les offres lui correspondant.



## LES ESSENTIELS

Les informations essentielles pour le client (la facture, les actualités, les offres et services), piochées dans les différentes rubriques du site.



## Nouvel espace visiteur edfcollectivites.fr

Plus riche, plus simple, plus de services  
et un internaute plus autonome



## LA DESCRIPTION DES OFFRES

Une présentation synthétique, claire et illustrée des offres, avec des animations ou des témoignages.



## AMÉLIORER LE CADRE DE VIE

Toutes les solutions pour le client (éco-quartiers, véhicules électriques, etc), les partenariats, les témoignages.



# Présence d'EDF Collectivités dans l'Est de la France

*Proximité – expertise – respect de l'intérêt général*



# ***Le climat et l'énergie : un enjeu majeur pour les territoires***

**1) Planifier, urbaniser et aménager durablement.**



**2) Valoriser les ressources renouvelables.**



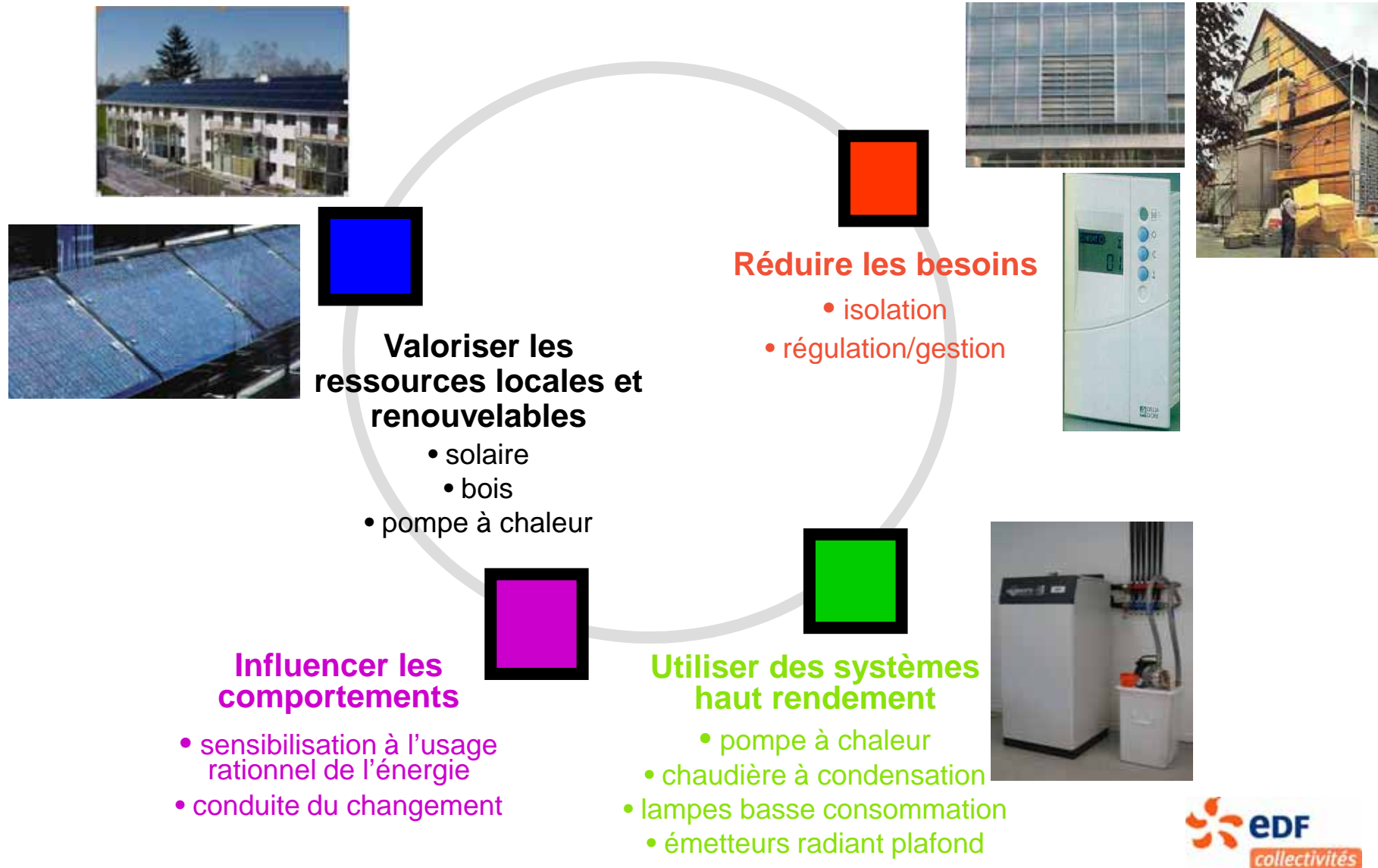
**4) Réduire les besoins énergétiques et les émissions de GES.**



**3) Améliorer la performance du patrimoine bâti et montrer l'exemple.**



# Définir la stratégie optimale de rénovation au service de l'éco-efficacité énergétique



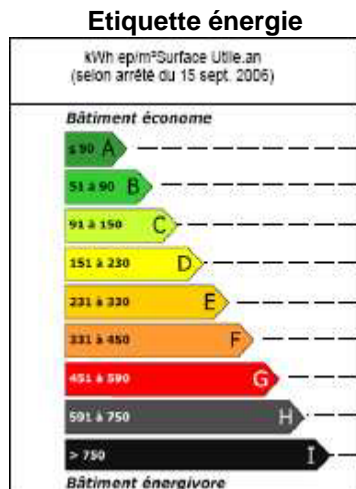
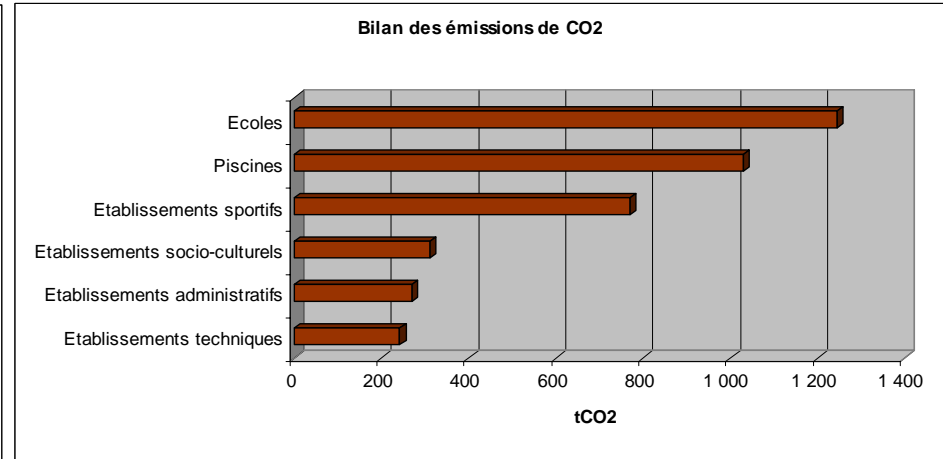
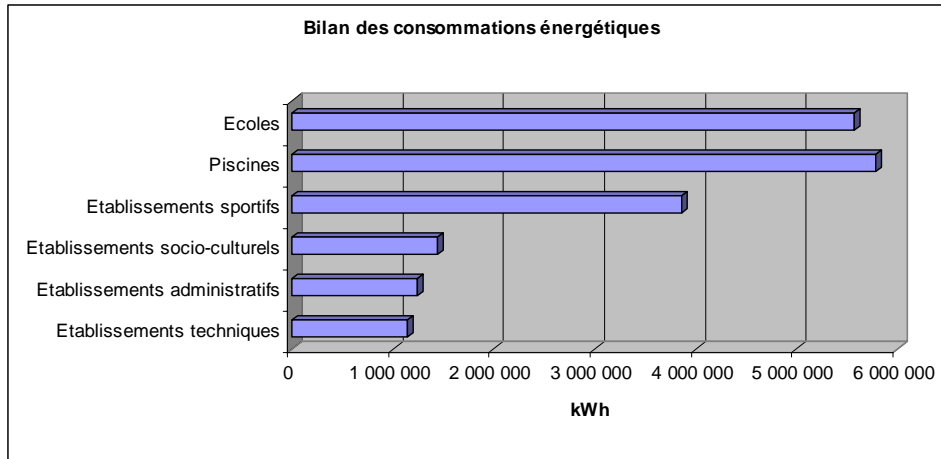
# Des solutions en éco-efficacité énergétique pour consommer moins, mieux, autrement

- ⊙ Factures multi-sites et [Di@lege internet](#) : des outils dédiés à une meilleure gestion pour les collectivités
- ⊙ **Diagnostic Optimia** : des préconisations pour économiser l'énergie, améliorer la performance des installations (bâtiments, EP, piscines, ...) et développer les EnR
- ⊙ Un **accompagnement global** :
  - ⊙ les solutions E= moins de CO2 d'EDF : du bâtiment au quartier
  - ⊙ l'aide à l'**élaboration d'une stratégie patrimoniale de rénovation énergétique**

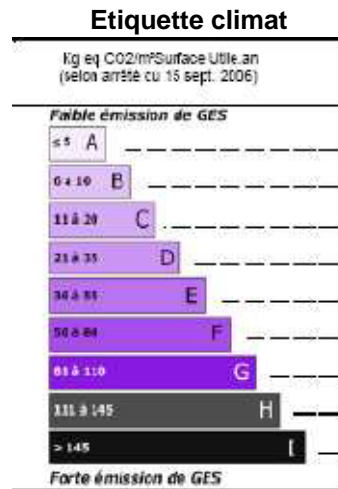


# Elaborer son programme de rénovation

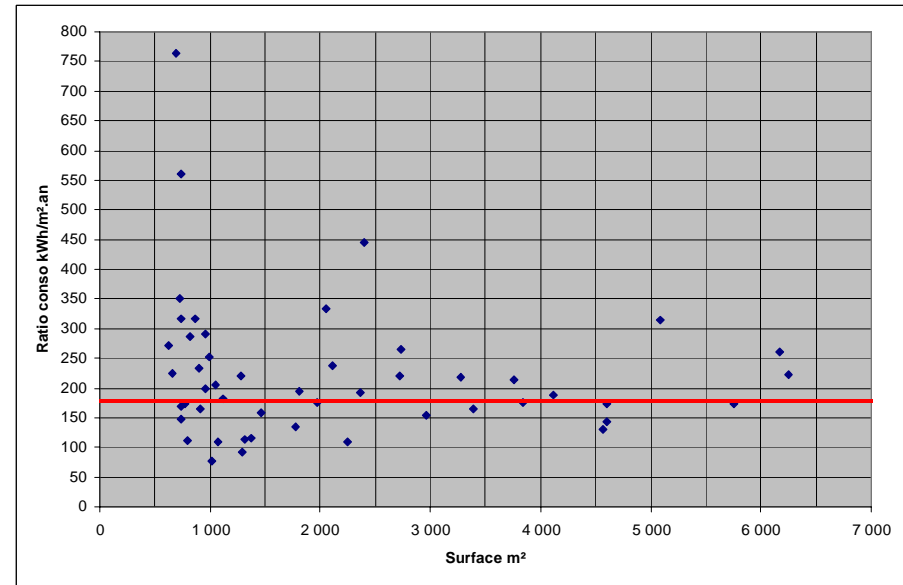
## Analyse énergétique du patrimoine



Nb bât.



Nb bât.



# Des solutions en éco-efficacité énergétique pour consommer moins, mieux, autrement

- ⊙ Factures multi-sites et [Di@lege internet](#) : des outils dédiés à une meilleure gestion pour les collectivités
- ⊙ **Diagnostic Optimia** : des préconisations pour économiser l'énergie, améliorer la performance des installations (bâtiments, EP, piscines, ...) et développer les EnR
- ⊙ Un **accompagnement global** :
  - ⊙ les solutions E= moins de CO2 d'EDF : du bâtiment au quartier
  - ⊙ l'aide à l'élaboration d'une stratégie patrimoniale de rénovation énergétique
  - ⊙ les **Certificats d'économie d'énergie**



# Valoriser vos projets de rénovation avec les Certificats d'économie d'énergie

- ⊙ La majorité des opérations de rénovation énergétique génèrent des **Certificats d'économie d'énergie (CEE)** : isolation, ouvrants, changement de chaudière, ...
- ⊙ EDF vous propose de les valoriser en apportant :
  - ⊙ Un conseil commercial amont pour l'**identification des gisements d'efficacité énergétique**
  - ⊙ Une **contribution financière à l'investissement** versée à l'obtention des CEE
  - ⊙ Un **soutien à l'élaboration d'outils de sensibilisation** destinés au personnel de la Ville
  - ⊙ Un **soutien dans la communication**

# Des solutions en éco-efficacité énergétique pour consommer moins, mieux, autrement

- ⊙ Factures multi-sites et **Di@lege internet** : des outils dédiés à une meilleure gestion pour les collectivités
- ⊙ **Diagnostic Optimia** : des préconisations pour économiser l'énergie, améliorer la performance des installations (bâtiments, EP, piscines, ...) et développer les EnR
- ⊙ Un **accompagnement global** :
  - ⊙ les solutions E= moins de CO2 d'EDF : du bâtiment au quartier
  - ⊙ l'aide à l'**élaboration d'une stratégie patrimoniale de rénovation énergétique**
  - ⊙ les **Certificats d'économie d'énergie**
  - ⊙ les **Contrats de performance / partenariat énergétique**
- ⊙ De l'énergie verte avec **Equilibre et Equilibre +**
- ⊙ Des formations au BBC et aux énergies renouvelables
- ⊙ Des actions de sensibilisation aux éco-gestes à destination des clients en situation de précarité énergétique
- ⊙ Un accompagnement des collectivités qui désirent être **productrices d'EnR**



# Réaliser les projets de production d'énergies renouvelables avec des partenaires performants

*EDF dispose de filiales spécialisées dans les énergies renouvelables pour :*

- ✓ Concevoir, développer, réaliser et exploiter des installations de production : photovoltaïque, biomasse, éolien, géothermie, ...
- ✓ Optimiser l'investissement financier avec des modèles d'affaires adaptés
- ✓ Assurer l'**exploitation** des équipements dans le domaine de la production d'énergies



**SHEMA**

VERDESIS

ecotral  
Groupe es

everbat

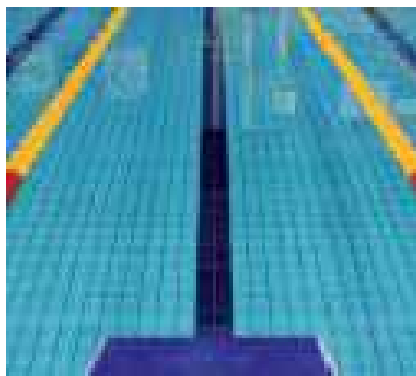
EDF énergies nouvelles

jacques giordano industries  
Chaleur Solaire

transiénergie  
L'énergie du développement durable

TIRU  
Technologies Intelligentes et Renouvelables

EDF  
collectivités



**Merci pour votre attention**

**Daniel BOUSCAVET**  
Directeur de Développement Territorial Franche-Comté  
06 85 67 94 94

**Rémy COMBERNOUX**  
Directeur de Développement Territorial Bourgogne  
06 83 84 58 25

- ⊙ Une relation formalisée depuis le 23 janvier 2008 au niveau national
- ⊙ Principaux axes :
  - ⊙ mutualisation des informations : : bonnes pratiques, démarches exemplaires, visite de sites pilotes ...
  - ⊙ Interventions d'EDF Collectivités lors des réunions ADGCF
  - ⊙ actions de communication.
- ⊙ Les domaines :
  - ⊙ évolution du marché de l'énergie,
  - ⊙ efficacité énergétique (bâtiments publics et l'éclairage public),
  - ⊙ recours aux énergies renouvelables,
  - ⊙ maisons passives et qualité environnementale dans la construction,
  - ⊙ rénovation des bâtiments basse consommation,
  - ⊙ éco-quartiers.