



GROUPE  
**TIRU**

créateur d'énergie verte



**Un acteur majeur  
des énergies renouvelables**

Filiale du Groupe





GROUPE  
**TIRU**

créateur d'énergie verte

# Le Groupe TIRU (51 % EDF) : acteur majeur de la valorisation énergétique des déchets en Europe

Depuis 1922, le Groupe TIRU conçoit, construit et exploite des unités de valorisation énergétique des déchets en France, en GB, en Espagne et au Canada.

Son activité couvre :

- la valorisation thermique des déchets ménagers avec production de vapeur et d'électricité :

- ☞ 4 millions de tonnes de déchets – équivalent 10 millions d'habitants - valorisés par an (dont 50% d'énergie verte renouvelable)
- ☞ 2,2 millions de barils de pétrole économisés par an
- ☞ 1 million d'habitants chauffés et éclairés

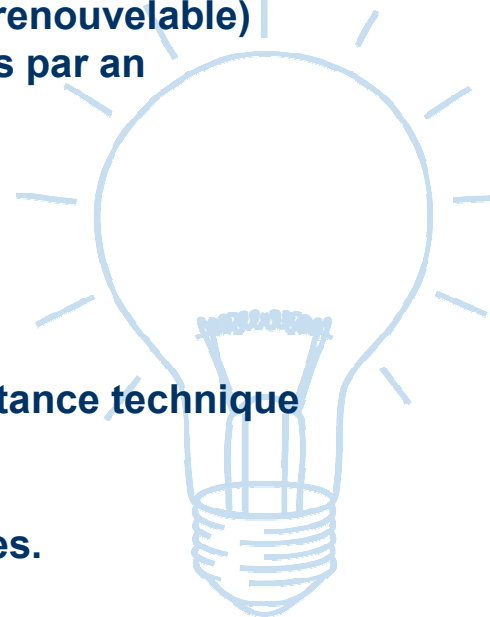
- avec son partenaire OWS, la valorisation biologique :

- ☞ biogaz, compost

- ingénierie technique - TIRU INGENIERIE :

- ☞ maîtrise d'œuvre d'unités complètes, assistance technique
- ☞ conseil, veille technologique

CA : 230 M€ en 2006. 1 300 salariés répartis sur 30 sites.



# Actuellement, plus de 3 millions de tonnes traitées en France...



## Présence internationale

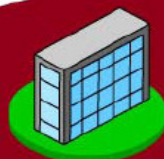
- **Espagne** :  
Usine d'incinération Mataro : 160 000 t/an  
Centre de tri : 40 000 t/an
- **Grande-Bretagne** :  
Usine d'incinération Grimsby : 50 000 t/an  
Centre de tri/compostage : 16 000 t/an
- **Canada** :  
Usine d'incinération de Québec : 280 000 t/an  
Centres de tri à Montréal : 130 000 t/an



**Soit 24 % du CA Groupe**

# L'un des tout premiers producteurs d'énergie verte en France

L'énergie **produite** à partir  
des **déchets** :



Éclaire  
des logements  
dans les  
Landes



Produit  
de l'eau  
potable  
aux Antilles



Éclaire  
et chauffe  
le Louvre



Chauffe  
des hôpitaux  
parisiens



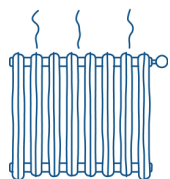
Chauffe  
Notre-Dame-  
de-Paris



Chauffe  
des laiteries  
en Bretagne

# L'un des tout premiers producteurs d'énergie verte en France

Chaque  
année



420 000 habitants chauffés



550 000 habitants éclairés

# Un savoir-faire en construction d'unités de traitement des déchets

## Unités de valorisation énergétique des déchets par incinération :

- Usines de grande capacité : St OUEN (SYCTOM) : 3 x 28 t/h - Mise en conformité traitement des fumées (Maîtrise d'Œuvre complète)
- Usines de petite capacité : GRIMSBY : 1 x 7 t/h (clé en main)
- SAINT-BARTHÉLEMY (Antilles) : 1 x 2 t/h (clé en main)
- NOIDANS-LE-FERROUX : 1 x 5,5 t/h (clé en main)



## Unités de valorisation matière :

- Chambéry, Perpignan, Montréal (Canada)

# Méthanisation : un virage stratégique pour le Groupe TIRU

- Un contrat de partenariat exclusif avec **OWS**, leader Européen de conception d'unités de méthanisation



*Organic Waste Systems*

- OWS c'est :
  - une expérience qui remonte à 1988
  - 12 unités en fonctionnement à travers l'Europe



**Münster, Allemagne**



**Vitoria, Espagne**

# Méthanisation : un virage stratégique pour le Groupe TIRU

- Mise en service et exploitation de l'usine de bio-méthanisation de Calais en février 2007 par le groupement OCTEVA (TIRU/Urbaser/Valorga)



# Méthanisation : un virage stratégique pour le Groupe TIRU

## OVADE – Syndicat Organom – Bourg en Bresse

Construction – Exploitation 5 ans d'une unité de méthanisation des déchets ménagers. Mise en service 2nd semestre 2010.

- 105 000 Tonnes traitées annuellement
- 10 M Nm<sup>3</sup> biogaz produits
- 23 000 tonnes de compost NFU 44051 produits par an



# Leader de la valorisation énergétique des déchets parisiens



## Ivry-Paris XIII

- 890 000 MWh de vapeur soit l'équivalent de la consommation en chauffage de 55 000 foyers
- 80 000 MWh d'électricité soit l'équivalent de la consommation électrique de 43 000 foyers

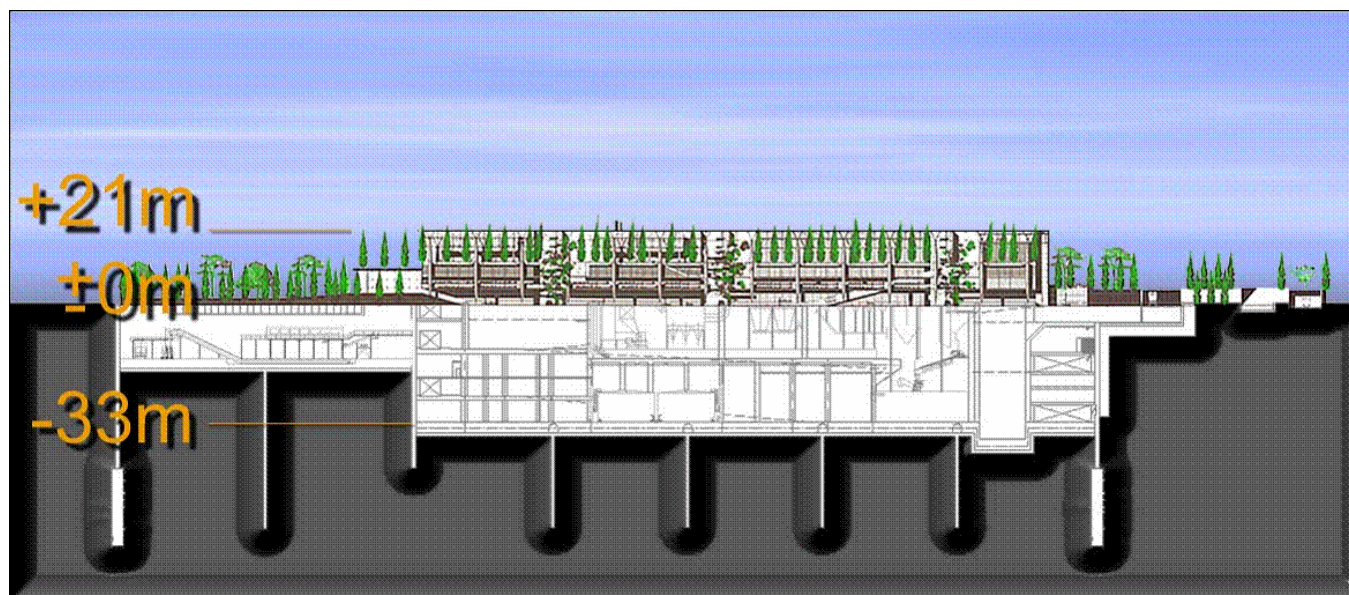
## Saint-Ouen

- 1 172 000 MWh de vapeur soit l'équivalent de la consommation en chauffage de 72 600 foyers
- 10 000 MWh d'électricité soit l'équivalent de la consommation électrique de 5 500 foyers



## Zoom sur ISSEANE (Issy-les-Moulineaux)

- Chauffage et eau chaude sanitaire pour 79 000 foyers
- 110 000 tep économisées
- Centre d'incinération : 460 000 tonnes/an – Centre de tri : 55 000 tonnes
- 2 lignes de fours chaudières d'une capacité totale de 61 tonnes/heure
- Mise en service industriel : fin 2007





GROUPE  
**TIRU**

créateur d'énergie verte



**Merci de votre  
attention**

Filiale du Groupe

