



Association
des Directeurs
Généraux
des Communautés
de France



Résultats de l'enquête menée auprès des dirigeants d'intercommunalité sur le statut de la fonction publique territoriale

Oct-2016





Méthodologie :

- Enquête en ligne auprès des adhérents et non-adhérents à l'ADGCF
- Réalisée du **20 septembre** au **5 octobre 2016**
- **641 répondants** sur 3 483 mails envoyés soit un **taux de retour général de 18,4%** :



> PROFIL DES RÉPONDANTS



Profil des répondants

Profil de la collectivité

→ Type de collectivité

Une communauté de communes	70%
Une communauté d'agglomération	22%
Une métropole	2%
Une communauté urbaine	2%
Une commune	1%
Un syndicat mixte	1%
Un EPT	1%
Autre	1%

→ Taille (nombre d'habitants)

Moins de 5 000	5%
Entre 5 000 et 19 999	38%
Entre 20 000 et 39 999	22%
Entre 40 000 et 79 999	15%
Entre 80 000 et 199 999	12%
Entre 200 000 et 299 999	4%
300 000 et plus	4%



> RÉSULTATS

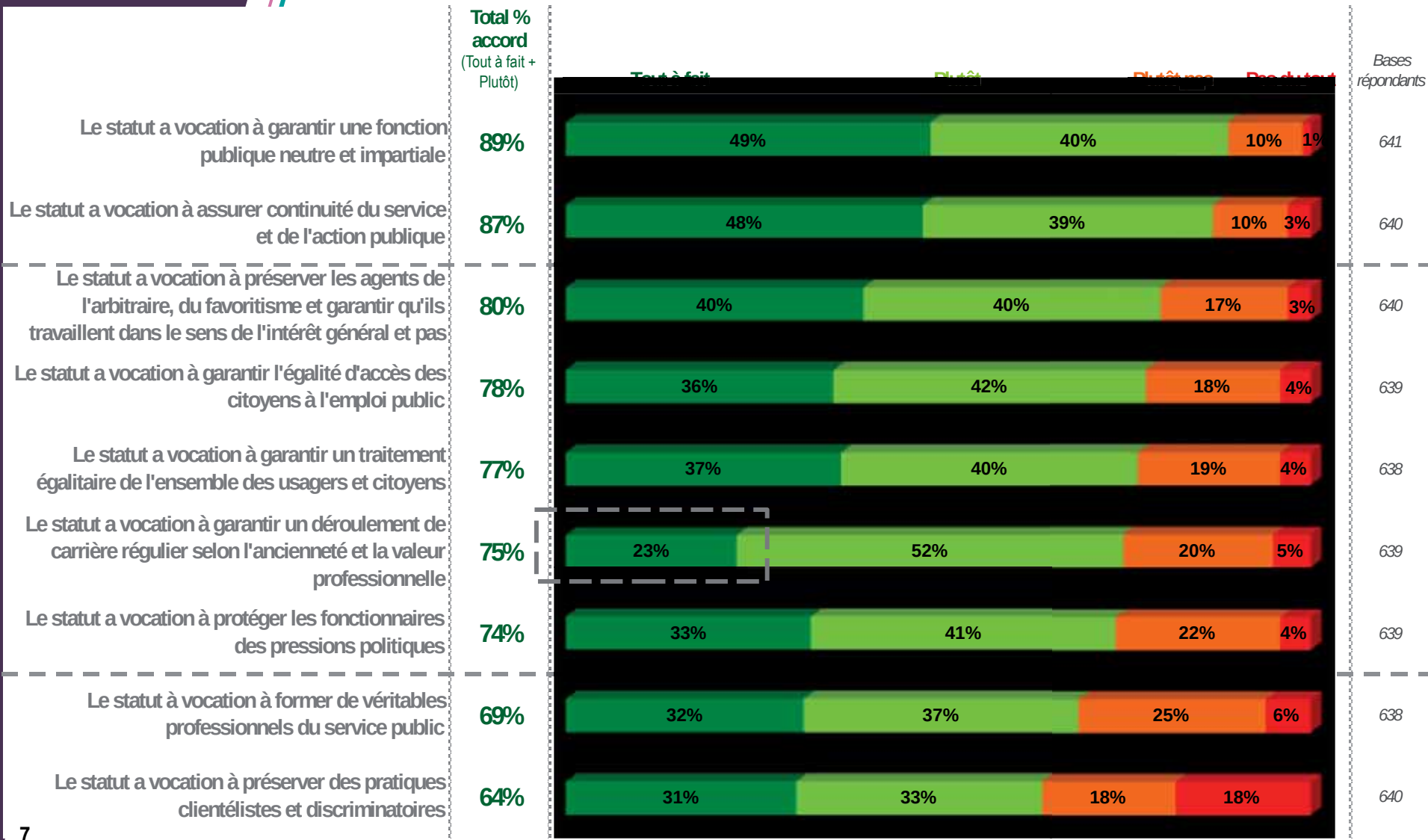


1- perceptions générales sur le statut



Perceptions sur le statut

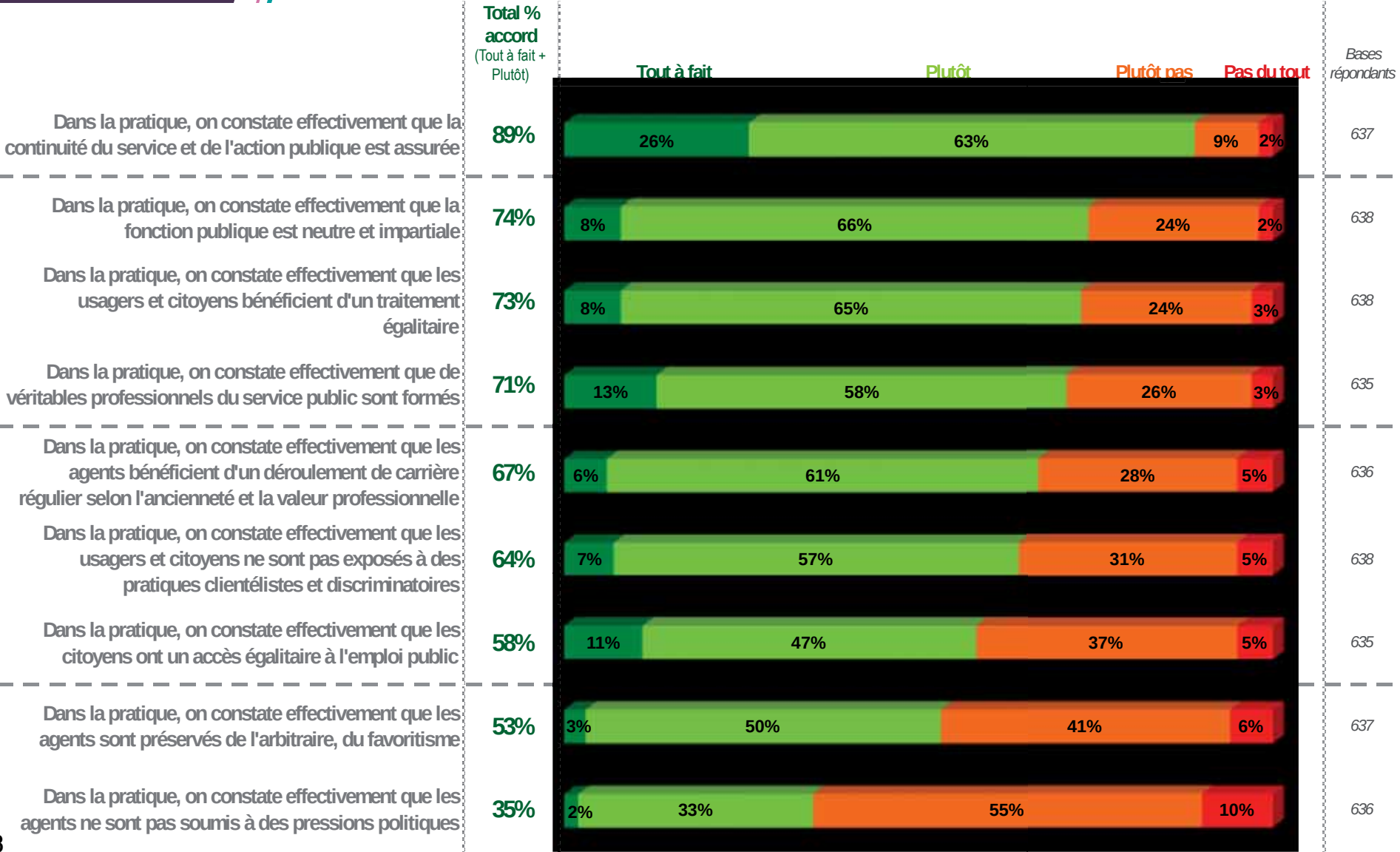
« Etes-vous personnellement tout à fait d'accord, plutôt d'accord, plutôt pas d'accord ou pas du tout d'accord avec les affirmations suivantes ? »





Perceptions sur le statut

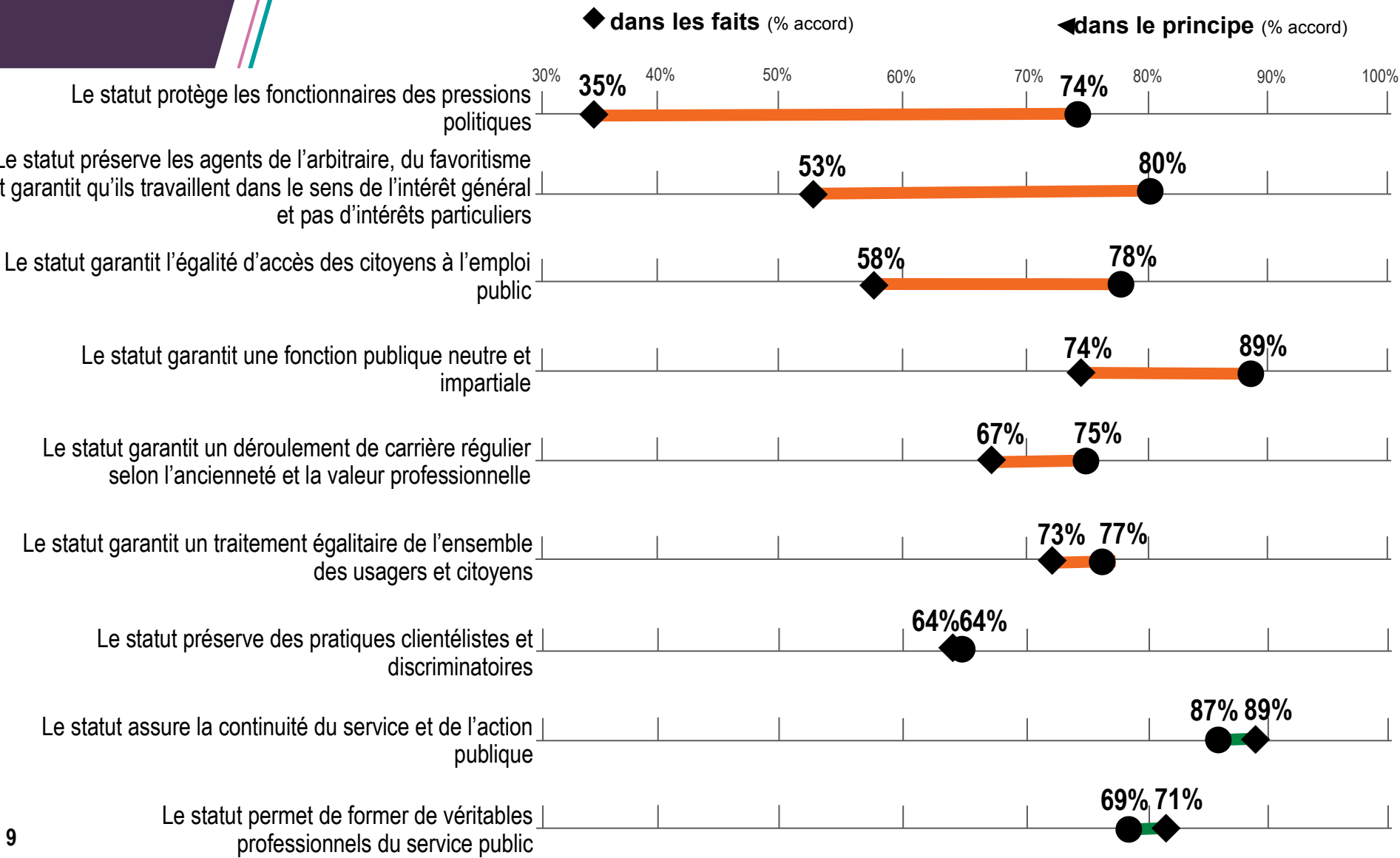
« Etes-vous personnellement tout à fait d'accord, plutôt d'accord, plutôt pas d'accord ou pas du tout d'accord avec les affirmations suivantes ? »





Perceptions sur le statut

Quels sont les écarts de perceptions entre vocations du statut et réalités constatées ?



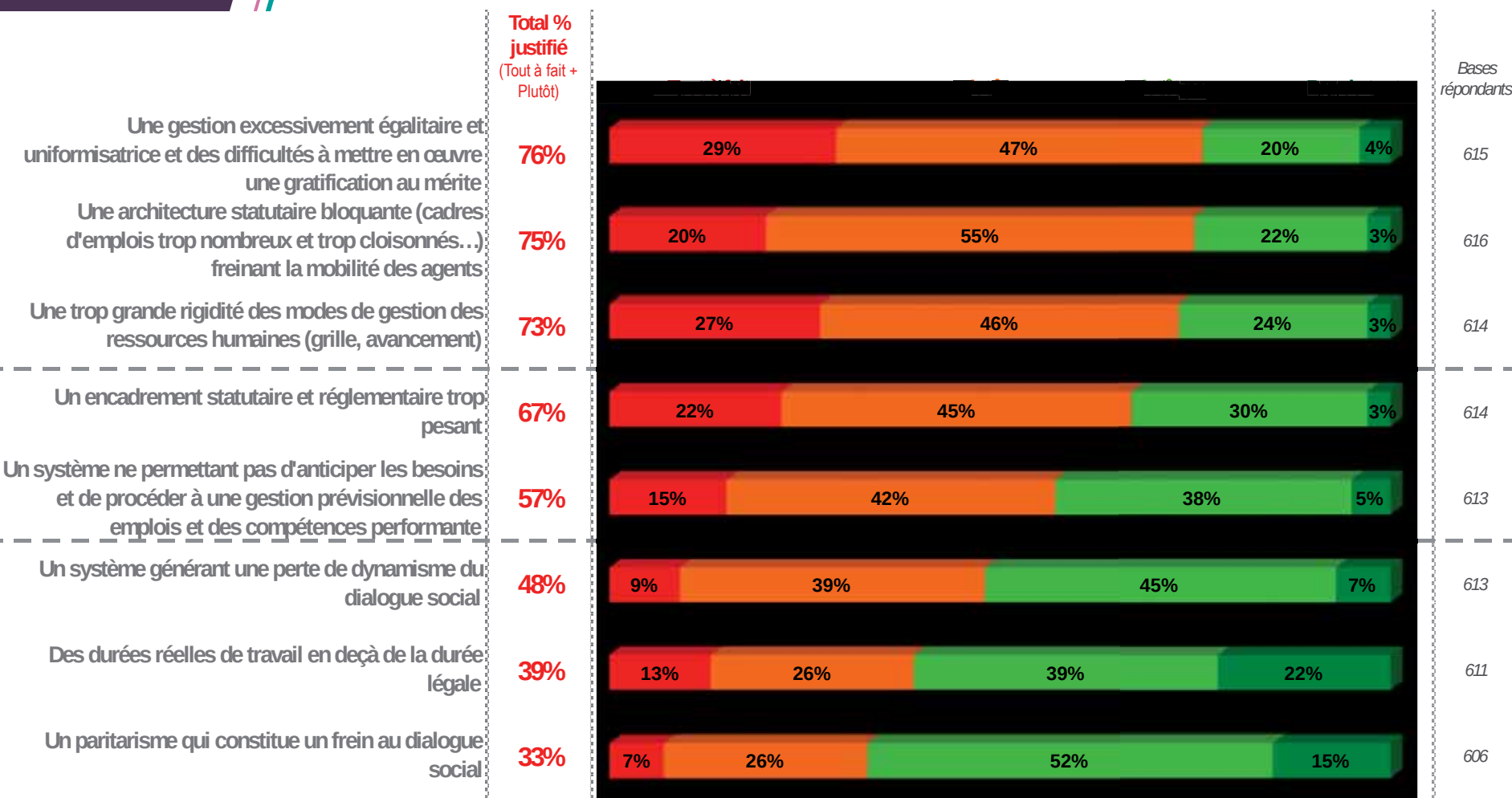


2- atouts et faiblesses du statut



Atouts et faiblesses du statut

« En de multiples occasions, un certain nombre de critiques vis-à-vis du statut et, plus largement, du fonctionnement de la fonction publique a été émis. Pour chacune des critiques suivantes, estimez-vous qu'elles sont tout à fait justifiées, plutôt justifiées, plutôt pas justifiées ou pas du tout justifiées ? »

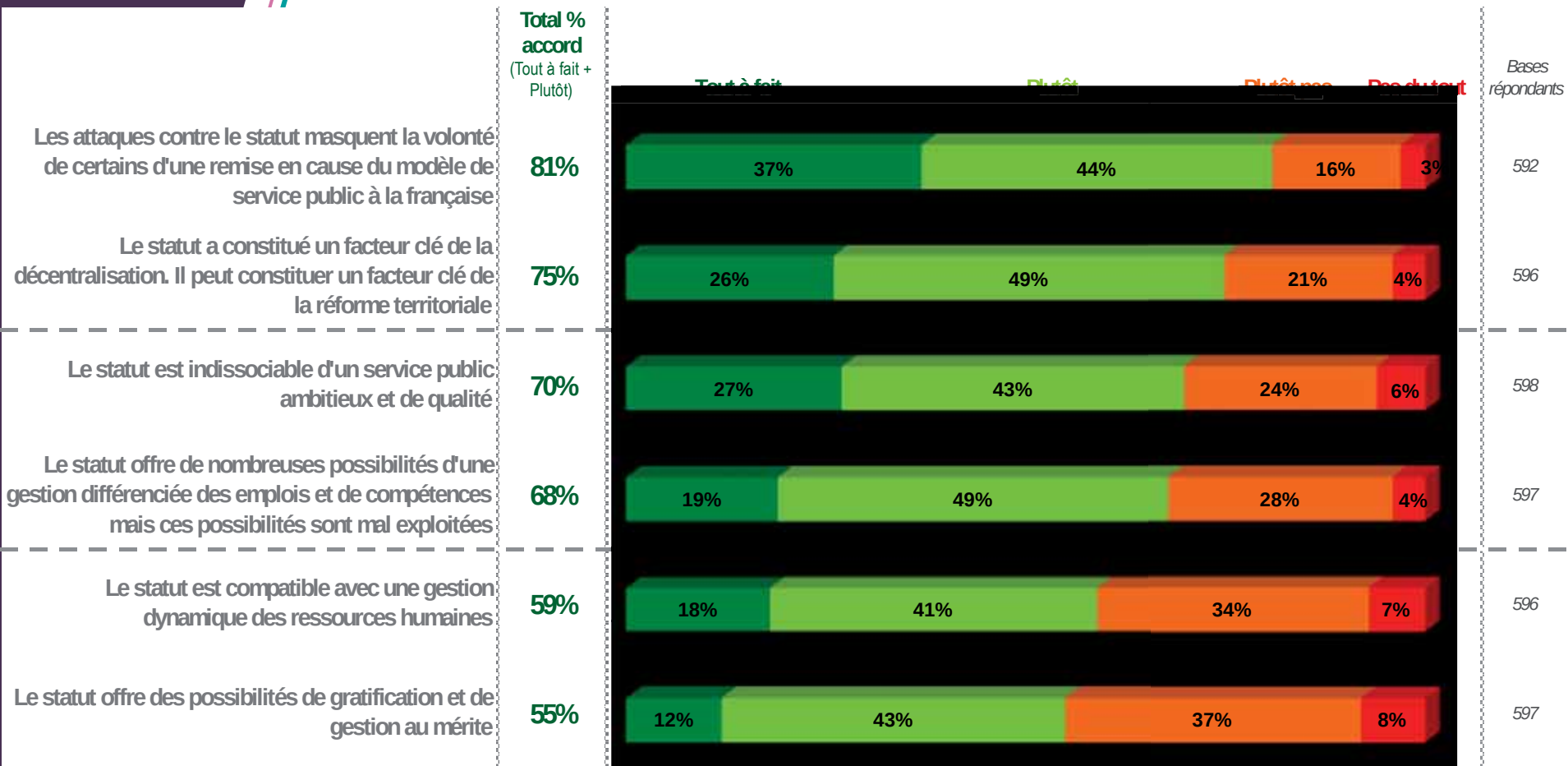


Le code couleur est ici volontairement inversé compte tenu de la formulation spécifique des propositions évaluées



Atouts et faiblesses du statut

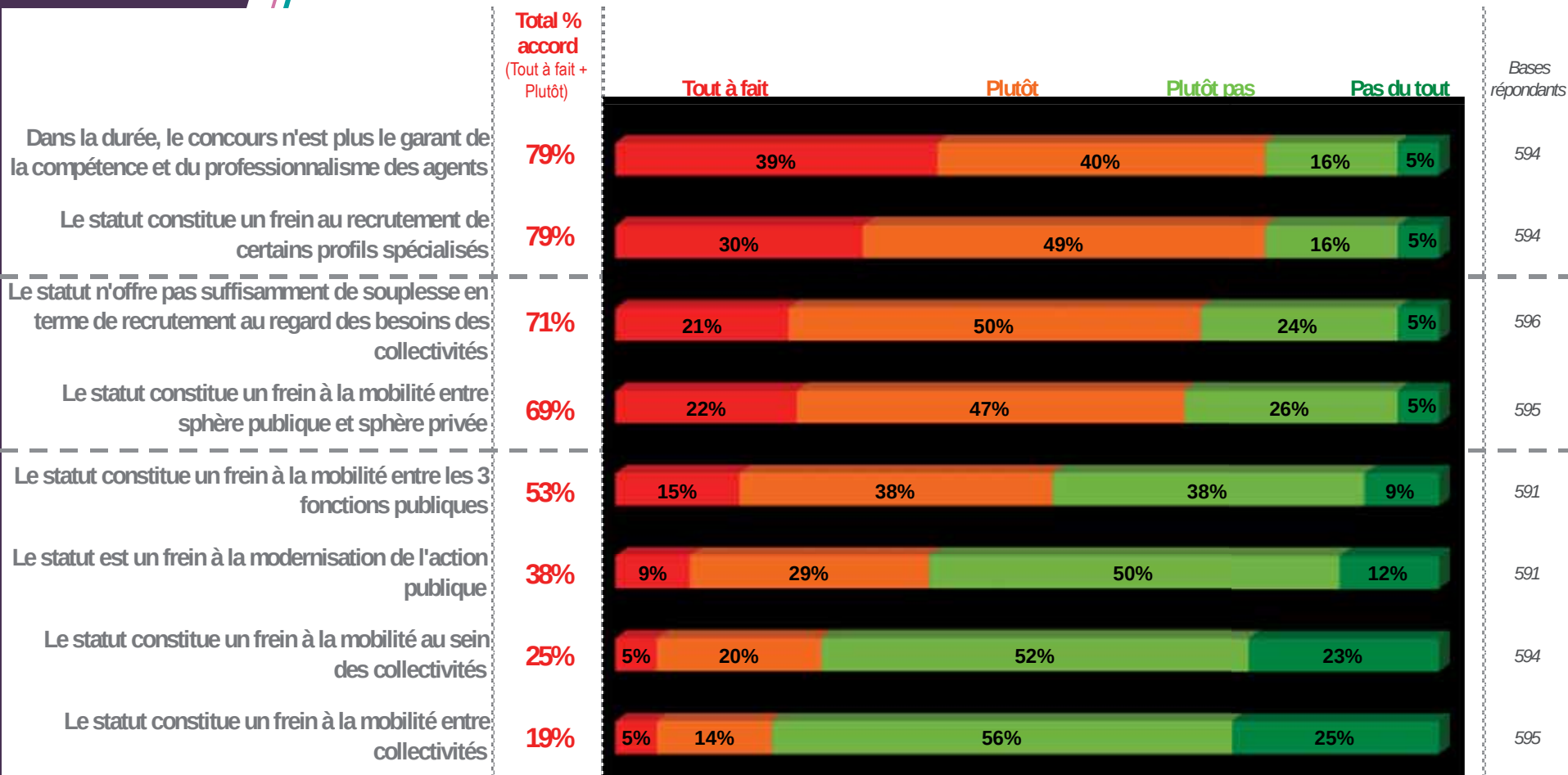
« Dans un contexte marqué par une profonde réorganisation institutionnelle et la raréfaction de la ressource publique, le statut est aussi questionné. Etes-vous tout à fait d'accord, plutôt d'accord, plutôt pas d'accord ou pas d'accord du tout avec les propositions suivantes ? »





Atouts et faiblesses du statut

« Dans un contexte marqué par une profonde réorganisation institutionnelle et la raréfaction de la ressource publique, le statut est aussi questionné. Etes-vous tout à fait d'accord, plutôt d'accord, plutôt pas d'accord ou pas d'accord du tout avec les propositions suivantes ? »

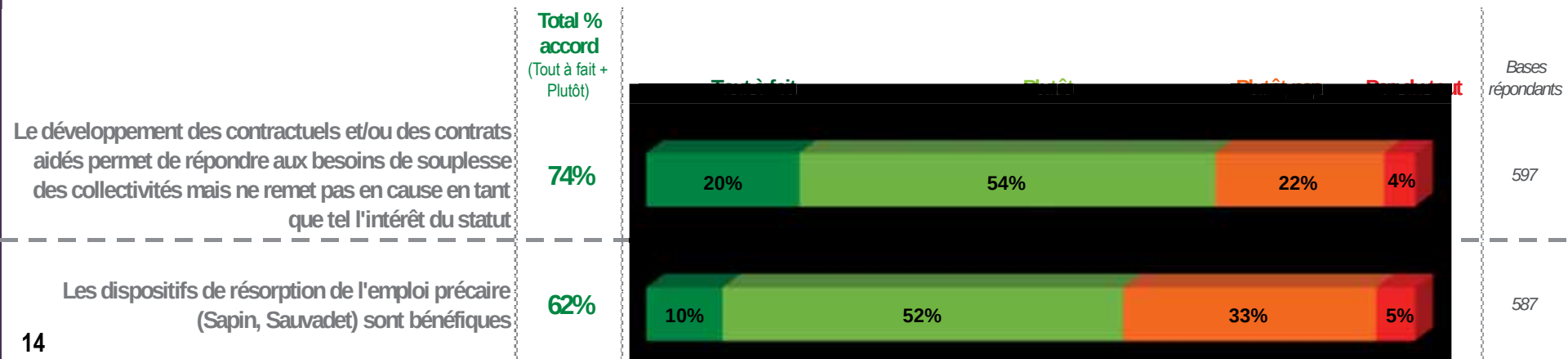
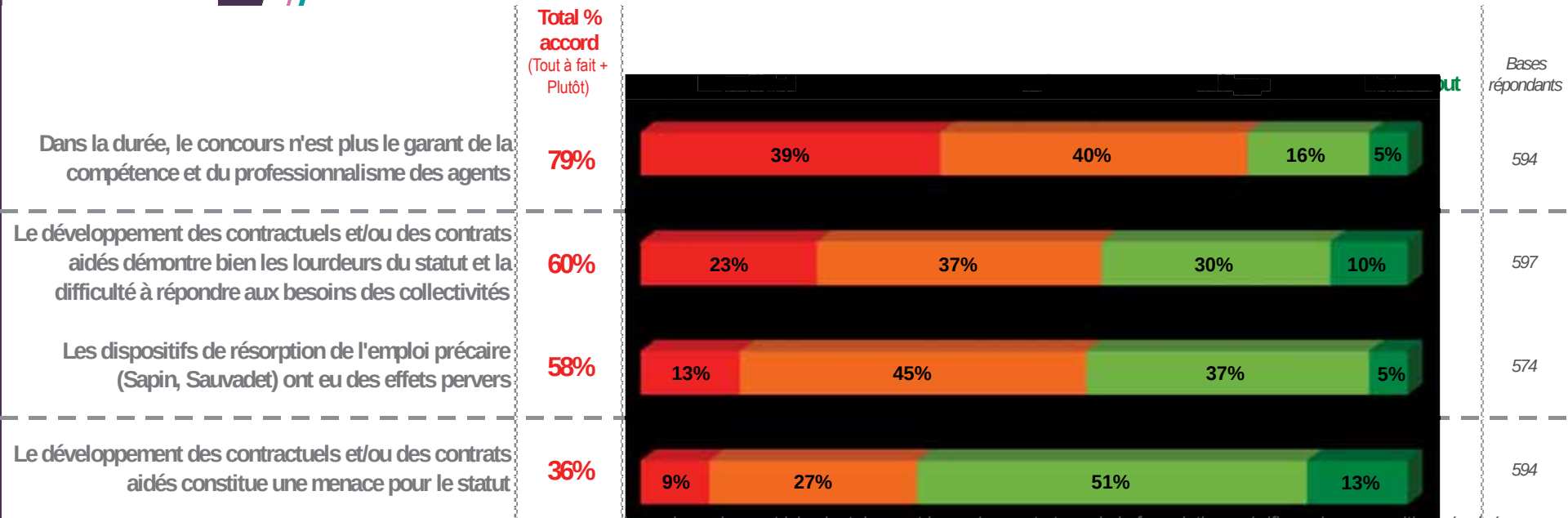


Le code couleur est ici volontairement inversé compte tenu de la formulation spécifique des propositions évaluées



Atouts et faiblesses du statut

« Dans un contexte marqué par une profonde réorganisation institutionnelle et la raréfaction de la ressource publique, le statut est aussi questionné. Etes-vous tout à fait d'accord, plutôt d'accord, plutôt pas d'accord ou pas d'accord du tout avec les propositions suivantes ? »





3- évolutions attendues du statut



Evolutions attendues du statut

« Parmi les 4 affirmations suivantes, laquelle correspond le mieux à votre opinion personnelle ? »

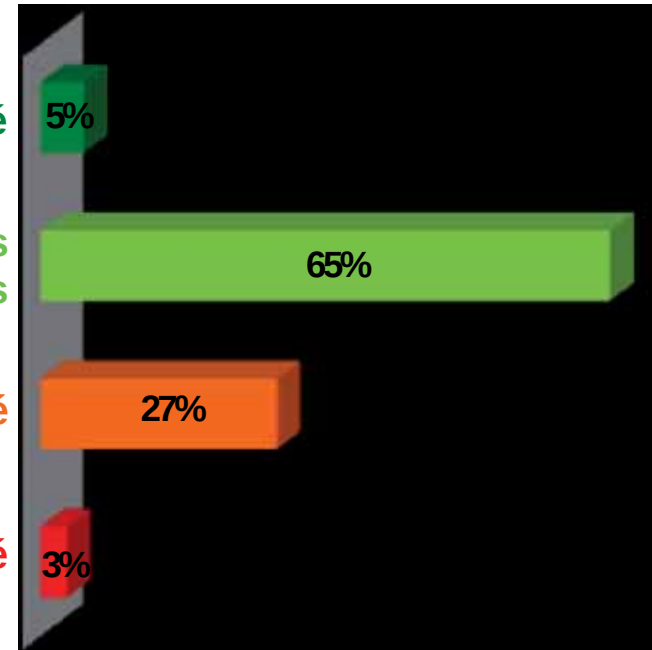
(Base : 591 répondants, 50 non répondants)

Le statut doit être maintenu et renforcé

Il doit être adapté en préservant ses principes essentiels

Il doit être profondément réformé

Il doit être supprimé



Différences significatives :

Sur % « Le statut doit être adapté en préservant ses principes essentiels » (65%) :

•% significativement supérieurs à la moyenne : De bac+1 à bac+4 (70%) ; Titulaires (69%)

•% significativement inférieurs à la moyenne : Moins de 40 ans (56%) ; Bac +5 (62%) ; Contractuels (30%)

Sur % « Le statut doit être profondément réformé » (27%) :

•% significativement supérieurs à la moyenne : Contractuels (56%)

•% significativement inférieurs à la moyenne : Titulaires (23%)

Sur % « Le statut doit être supprimé » (3%) :

•% significativement supérieurs à la moyenne : Moins de 40 ans (9%) ; Bac +5 (5%)

•% significativement inférieurs à la moyenne : 40-49 ans (1%) ; De bac+1 à bac+4 (1%)



Evolutions attendues du statut

« Voici des propositions d'évolution du statut que l'on pourrait imaginer. Pour chacune d'entre elles, pouvez-vous me dire si vous êtes tout à fait d'accord, plutôt d'accord, plutôt pas d'accord ou pas du tout d'accord ? »

