



**PISCINE 2010 - AQUALIE 2010 - WELLGREEN 2010**  
**3 EVENEMENTS INCONTOURNABLES POUR REUNIR TOUTES LES**  
**TENDANCES DU SECTEUR**  
**16-19 novembre 2010 - Lyon Eurexpo**

Rendez-vous international de référence pour les professionnels de la filière venus découvrir les dernières tendances du marché, **le rendez-vous mondial de la Piscine regroupe 3 salons spécialisés en un lieu unique, du 16 au 19 novembre 2010 :**

- **PISCINE 2010**, précurseur des tendances mondiales pour les professionnels, le salon regroupe les principaux équipements et solutions pour la piscine privée,
- **AQUALIE 2010**, des solutions sur-mesure entièrement dédiées aux espaces aquatiques, forme et bien-être des collectivités,
- **WELLGREEN 2010**, aménager l'extérieur pour faire du jardin le prolongement naturel de l'habitat.

L'offre ainsi segmentée permet au public de professionnels de disposer de **trois rendez-vous spécifiques et spécialisés**, afin de découvrir tout l'univers du marché en une seule visite. Le salon attend cette année **600 exposants et 18 000 visiteurs professionnels du monde entier**. Les salons Piscine, Aqualie et Wellgreen 2010 sont l'occasion parfaite pour découvrir les dernières nouveautés du marché et notamment de nombreuses exclusivités, européennes et mondiales.

Parmi les moments forts de l'événement, Piscine 2010 propose en exclusivité :

- **Pool Eco Attitude** : un parcours de visite des produits et services orientés développement durables permettant de guider les « Eco » visiteurs dans leur recherche.
- **Les Matinales** : des mini-séminaires de 9h à 10h30 chaque matin animés par des partenaires, institutionnels ou exposants sur diverses thématiques du marché.
- **Le Top 100** : 100 innovations majeures sélectionnées parmi les 3 salons par un jury de professionnels qui remettra les Trophées à l'occasion des salons.



*Piscine, Aqualie et Wellgreen sont des salons GL events, créateur de plus de 250 salons sur tous les continents dans des secteurs aussi diversifiés que l'agro-alimentaire, l'industrie automobile, l'habitat, ou encore l'horlogerie et la santé.*



**Service de Presse : CLC COMMUNICATIONS**

Tél. : 01 42 93 04 04

Contacts : Gilles Senneville - Aurélie Dousset - Nathalie de Labrouhe  
E-Mails : a.dousset@clccom.com - n.delabrouhe@clccom.com



## PISCINE 2010 LE SALON MONDIAL DU SPA ET DE LA PISCINE PRIVÉE

Véritable mine d'idées, d'informations et d'innovations, le salon PISCINE 2010 propose un **large éventail de solutions** pour séduire les constructeurs, installateurs et prescripteurs de piscines privées. Chargés d'accompagner les particuliers dans leur choix esthétique et technique, leur rôle les amène à être **à la pointe des tendances et des innovations du secteur**. Les marchés du spa et de la piscine privés évoluent, le Salon PISCINE imagine les tendances de demain et développe de nouveaux services.



### A découvrir sur le salon :

- **Club des Majors**

Incontournables, les sociétés qui constituent le Club des Majors sont présentes sur le marché depuis plus de 20 ans. Gages d'une offre de qualité, d'une expertise sans égale et d'un réseau organisé, les "Majors" sont facilement identifiables grâce à une signalétique spécifique sur le salon.



- **Piscine Story**

Cadre idyllique pour le Cinéma, la piscine a été l'objet de nombreuses scènes d'amour, de crime, de drame, d'humour... Petite rétrospective des scènes les plus mythiques tournées autour de la piscine.

- **Lady Piscine**

Parfois accompagnatrices, souvent décisionnaires, les femmes qui se déplacent sur le salon PISCINE bénéficient d'un accueil privilégié.

- **Pool Vision**

Pour être leader sur un marché, il est essentiel de savoir anticiper les tendances à venir de la filière. En exclusivité pour le salon PISCINE, l'**Étude Pool Vision**, réalisée par l'agence de style Dezinéo et sa Consultante en Tendances, Dominique Weizmann, présente l'avenir de la piscine dans un futur plus ou moins proche. Afin d'ouvrir de nouvelles perspectives à ses visiteurs et ses exposants, le salon laisse carte blanche aux étudiants de l'école de design Créapole pour imaginer les équipements et les showrooms du piscinier de demain. Les projets les plus novateurs seront récompensés par les **Trophées Pool Vision** à l'occasion du salon.



[www.piscine-expo.com](http://www.piscine-expo.com)



## AQUALIE 2010

### LE SALON 1<sup>ER</sup> SALON EUROPEEN DES ESPACES AQUALUDIQUES ET BIEN-ETRE

Se baigner et s'amuser en toute sécurité, aménager un bassin pour les différents handicaps ou en faire un vrai terrain de jeux, tous les cas de figure sont envisageables pour équiper la piscine publique. Quelle que soit la vocation du centre aquatique (centre de remise en forme, hôtels, clubs de sport...), **Aqualie 2010 présente tous les produits, concepts et services** pour satisfaire les consommateurs et les faire profiter des technologies les plus récentes.



#### A découvrir sur le salon :

- **L'Espace Concept Spa**

Très en vogue, les espaces aquatiques et de bien-être nécessitent un soin tout spécifique de leur création à l'exploitation quotidienne. Conçu par deux cabinets de consultants en projets, Ressourcea et Latitudes, l'Espace Concept Spa est l'occasion pour les gestionnaires de piscines, d'hôtels, de centres de vacances, de clubs de sport, de thermes, de thalassothérapies de découvrir les dernières tendances en termes d'équipements aquatiques et de bien-être (spa, hammam, sauna, équipements aqualudiques, thermoludiques) ainsi que les conseils des experts de grandes marques de cosmétiques.

#### 2 jours de conférences réservés aux professionnels

En parallèle des quatre journées de salon, 2 journées de formations spécifiques sont ouvertes aux décideurs et techniciens gérants des centres aqualudiques et de bien-être :

- **Le 12<sup>ème</sup> Congrès Aqualie des Piscines recevant du public et des loisirs aquatiques**

- **Les 4<sup>èmes</sup> Rencontres Wellness Aqualie**

En partenariat avec Isabelle Charrier, les 4<sup>èmes</sup> Rencontres Wellness Aqualie sont l'occasion de faire le point sur la conception et l'équipement des espaces aqualudiques et thermoludiques en présence d'experts du secteur.

[www.aqualie.com](http://www.aqualie.com)



## WELLGREEN 2010

### AMENAGER SA PISCINE EST AUSSI AGREABLE QUE DE S'Y Baigner

Complément indispensable des Salons PISCINE et AQUALIE, WELLGREEN regroupe tous les éléments qui contribuent à mettre en valeur l'environnement d'un bassin, qu'il soit public ou privé. Choix du dallage, du mobilier, du revêtement de sol en passant par la cuisine d'extérieur ou l'éclairage, l'aménagement complet de la piscine prend forme pour des mises en ambiance personnalisées. Le salon WELLGREEN 2010 est la réponse à l'**émergence d'un nouveau marché** qui positionne le jardin comme un nouveau lieu de vie et le **prolongement naturel de la maison, de l'hôtel et de la zone d'eau.**



#### A découvrir sur le salon :

- **Piscine by Night**

Pour vivre le jardin ou la piscine une fois la nuit tombée, l'éclairage devient vite indispensable. Économe, design, esthétique... toutes les dernières tendances se donnent rendez-vous au le Village de l'éclairage, tant pour les jardins privés que les hôtels, les abords de piscines, etc.

- **Living Pool**

Profiter de sa piscine tout au long de l'année nécessite quelques agencements à retrouver sur Living Pool, un espace Aménagement conçu pour mettre en valeur les solutions de l'outdoor, quelle que soit la saison.

[www.wellgreen-expo.com](http://www.wellgreen-expo.com)



Juillet 2010

## CONCOURS POOL VISION, IMAGINER LES EQUIPEMENTS DE LA PISCINE DE DEMAIN

Salon Mondial de la Piscine - 16 au 19 novembre 2010, Lyon Eurexpo



Toujours à la pointe des tendances et des projets novateurs, le **salon Mondial de la Piscine présente en exclusivité les résultats de son concours Pool Vision**. Initié en 2008, le Concours Pool Vision est **organisé en partenariat avec l'école de design Créapole et l'agence de conseils Dezineo**. Le jury, composé de professionnels du secteur (Hydrosud, Mondial Piscines, Dell, Astral, Hayward, etc.), s'est réuni à trois reprises entre Mars et Juin 2010 pour orienter les jeunes designers dans leurs projets et élire les lauréats.

### • TROPHEE POOL VISION : IMAGINER LA PISCINE DE DEMAIN

Dans le cadre du **Trophée Pool Vision**, les étudiants spécialisés en "Design Produits" de l'école Créapole ont rivalisé d'imagination et d'ingéniosité pour imaginer la piscine de demain. Parmi les 36 jeunes designers, 5 lauréats ont été retenus :

- **Projet "Aqually"** d'Emeline Wante
- **Projet "Screenliner"** d'Olivier Siodmak
- **Projet "Water Light"** d'Anthony Hunckler
- **Projets "Pool Labo" et "Touch"** de Marie Odinot
- **Projet "Bamboo"** d'Edward Battistini,

### • SHOW ROOM POOL VISION : CONCEVOIR ET AMENAGER SON ESPACE DE VENDE

En parallèle du Trophée Pool Vision, le concours s'enrichit cette année d'une nouvelle catégorie : le **Show Room Pool Vision**. Les jeunes designers de quatrième année spécialisés en "Architecture d'Intérieure" ont ainsi été sollicités pour aider les professionnels de la distribution à agencer et animer leur espace piscine et les accompagner dans leur évolution. Trois lauréats ont été retenus pour l'originalité de leurs projets :

- **Projet "Les 4 saisons"** de Marine Maurice
- **Projet "Pool Nomad"** de Charlène Ménager
- **Projet "Atelier"** de Michael Dos Santos

*Pour toute question relative aux projets Créapole, contacter Dominique Weizman  
dwe@dezineo.com*

## TROPHEES POOL VISION

---

- **Projet "Aqually" d'Emeline Wante**



**Aqually est un petit bassin pensé pour permettre aux enfants d'1 à 4 ans de se familiariser avec l'environnement de la piscine en toute sécurité.** Placé en bord de bassin, Aqually est semi immergé permettant ainsi aux accompagnateurs de rester aux côtés de l'enfant tout en étant eux-mêmes dans la piscine. Seule partie non démontable, un bac à jouets est fixé sur le bord de la piscine et maintient solidement l'ensemble du petit bassin. Aqually peut être utilisé au sec et être rempli progressivement d'eau grâce aux trois bouchons flottants. Egalement doté d'un parasol semi transparent inclinable, l'enfant est protégé des rayons UV du soleil.

- **Projet "Screenliner" d'Olivier Siodmak**

**Screenliner est un liner en fibre optique qui permet de transformer la piscine au gré de ses envies.** Images et vidéos prennent vie au fond du bassin permettant de créer des ambiances de jour comme de nuit, d'imaginer des jeux ludiques ou encore de sécuriser le bassin en délimitant d'une couleur spécifique la zone baignade de l'enfant. Screenliner est équipé d'un boîtier tactile et waterproof qui s'installe sur le bord du bassin permettant ainsi à l'utilisateur de le programmer pendant la baignade. Dotée d'une connexion Bluetooth, le boîtier peut communiquer avec un ordinateur ou un téléphone pour y récupérer le fichier de son choix (image ou vidéo) et le stocker sur la plateforme numérique de stockage.



- **Projet "Water Light" d'Anthony Hunckler**



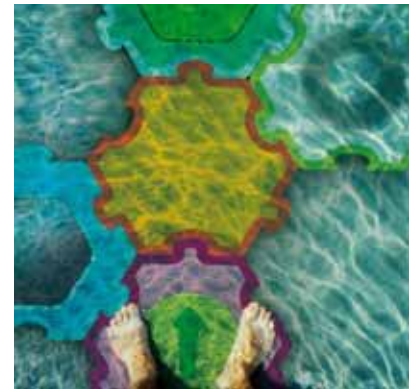
Pour parer sa piscine de mille feux, **le système lumineux pour bassin Water Light se compose de 3 leds de couleur et se décline en 3 modèles :** encastrable, à ventouse ou à placer au fond de la piscine. Totalement autonome grâce à sa batterie intégrée, il est doté d'un capteur jour / nuit pour s'illuminer une fois la nuit tombée.

- Projets "Pool Labo" et "Touch" de Marie Odinot



Inspiré du petit chimiste, **Pool Labo est une activité ludique qui vise à sensibiliser les enfants sur l'importance de se baigner dans une eau saine.** La boîte de jeux contient les éléments nécessaires pour tester la teneur en chlore et brome de la piscine mais également son pH, sa dureté et son alcalinité. Ludique et pédagogique, Pool Labo permet par exemple de faire patienter les enfants jusqu'à l'heure de la baignade tout en apprenant.

**Touch est un jeu aqualudique qui consiste à construire soi-même son tapis sensoriel au fond de la piscine.** A la façon d'un puzzle, les pièces, conçues dans un matériau souple antidérapant, s'assemblent pour constituer un chemin de matières. Tantôt miroir, algue, table de dessin, sens giratoire, mobile, etc., chaque pièce permet de stimuler l'enfant de multiples façons et de laisser libre court à son imagination.



- Projet "Bamboo" d'Edward Battistini,

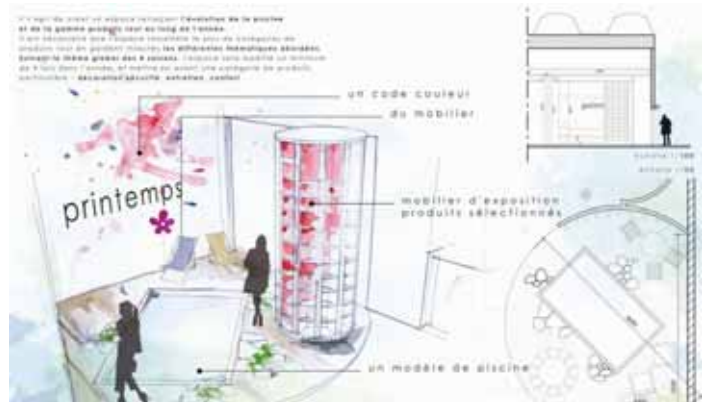


**Bamboo est une gamme d'accessoires de bassin 100 % naturelle et écologique conçue à partir de bambou.** Complète, la gamme Bamboo est constituée d'une brosse à main en crins traités pour frotter les parois du bassin, une épuisette multi usage pour le nettoyage en surface comme du fond, une douche en cascade et un thermomètre de bassin. Grâce à la gamme Bamboo, le bassin est équipé en toute harmonie.

## SHOW ROOM POOL VISION

- **Projet "Les 4 saisons" de Marine Maurice**

Pour profiter de sa piscine tout au long de l'année, le Show Room "Les 4 Saisons" mise sur la saisonnalité pour orienter le client dans ses choix. A chaque période correspond une gamme d'équipements et de produits spécifiques mis en scène dans l'espace de vente selon des codes couleur spécifiques. En fonction de la saison, la mise en scène de l'espace présentation évolue afin de recréer le bassin "du moment" et ainsi dynamiser les produits d'actualité.



- **Projet "Pool Nomad" de Charlène Ménager**

Directement inspiré de la nature et de l'eau, le Show Room Pool "Nomad" est une invitation à l'évasion et à la flânerie. Des mobiles réalisés en toile tendue et maillage métallique habillent la façade et surplombent l'espace de vente, façon canopée. Associés à une projection de lumière bleutée, ils reproduisent les ondulations de l'eau en surface. Véritable Oasis, le show rom s'articule autour de couleurs douces et sobres créant un espace apaisant pour concevoir sa piscine au gré de ses envies.



- **Projet "Atelier" de Michael Dos Santos**

Clairement structuré, le Show Room "Atelier" s'articule par univers (filtration, traitement de l'eau, etc.) identifiés par un code couleurs spécifique pour un repérage simplifié. Au centre de chaque univers, un podium de présentation surmonté d'un auvent parsemé de spots d'éclairage permet de présenter les équipements phares. Les linéaires sont rythmés de vidéos, d'espaces de projection, de coffres ouverts et fermés, de tablettes, de crochets, etc. Actuel, le mobilier marie plexiglas transparent et coloré et acier permettant de créer un espace de vente dynamique et attractif, plaisant pour la clientèle.

