

31<sup>e</sup>

CONVENTION DES INTERCOMMUNALITÉS  
DE FRANCE, ORGANISÉE PAR L'AdCF

Transitions

Word

Projet de Territoire

Contrat

PRÉ-PROGRAMME

# Intercommunalités : aux avant-postes de la relance

13, 14 ET 15 OCTOBRE 2021  
GRANDE HALLE D'AUVERGNE CLERMONT-FERRAND

**AdCF**  
INTERCOMMUNALITÉS  
DE FRANCE

## MERCREDI 13 OCTOBRE

13 H 30 – OUVERTURE DES PORTES, ACCUEIL CAFÉ

### AdCF - Intercommunalités de France

14 H 30 – 17 H – ASSEMBLÉE GÉNÉRALE

### ADGCF

14 H 30 – 17 H – ASSEMBLÉE GÉNÉRALE

### AdCF et ADGCF

17 H 30 – 18 H 30

RENDEZ-VOUS DES RÉGIONS

19 H 30 – SOIRÉE AU CŒUR DES VOLCANS  
D'Auvergne À Vulcania

## JEUDI 14 OCTOBRE

9 H – OUVERTURE DES PORTES,  
ACCUEIL CAFÉ

### 10 H – 12 H 30 PLÉNIÈRE D'OUVERTURE

Politiques publiques :  
l'heure de la territorialisation

12 H 30 – 14 H – DÉJEUNER

14 H – 14 H 30  
L'ESPACE DES TERRITOIRES  
[agoras, café et vie de l'exposition]

14 H 30 – 18 H 15 / LES SÉANCES  
DE TRAVAIL SIMULTANÉES\*

### FORUMS

#### RELANCE

14 H 30 – 16 H 15

Contrats de relance et de transition  
écologique : les conditions  
d'une réussite

16 H 45 – 18 H 15

Commande publique : un outil  
de transformation des territoires

#### FINANCES

14 H 30 – 16 H 15

Financer le projet de territoire

16 H 45 – 18 H 15

Réforme de la Taxe d'habitation :  
les premiers effets d'une réforme

#### GOVERNANCE

14 H 30 – 16 H 15

Intelligibilité et lisibilité  
de l'intercommunalité :  
comment faire mieux ?

16 H 45 – 18 H 15

Gouvernance locale : comment  
organiser le pilotage des satellites ?

#### DÉVELOPPEMENT ÉCONOMIQUE LOCAL

14 H 30 – 16 H 15

Tissus économiques locaux : des  
soutiens d'urgence à la relance

16 H 45 – 18 H 15

Revitaliser les centres-villes  
et bourgs-centres : une priorité  
de mandat, un enjeu de cohésion

#### URBANISME ET AMÉNAGEMENT

14 H 30 – 16 H 15

Le temps de la sobriété foncière

16 H 45 – 18 H 15

Requalifier ses friches industrielles  
et commerciales

#### NUMÉRIQUE

14 H 30 – 16 H 15

L'inclusion numérique : un défi  
augmenté dans le « monde d'après »

16 H 45 – 18 H 15

Pour un numérique responsable :  
réduire l'impact environnemental  
du numérique

### CONFÉRENCES

#### RESSOURCES HUMAINES

14 H 30 – 16 H 15 – Organiser  
l'attractivité des métiers et des  
territoires grâce à la mutualisation

#### GESTION DES DÉCHETS

16 h 45 – 18 h 15 – Filières REP  
où en est-on ?

### LES POINTS INFO JURIDIQUES

14 H 30 – 16 H 15

Immobilier d'entreprises :  
les leviers d'action à disposition  
des intercommunalités

16 H 45 – 18 H 15

Les relations aux associations :  
quelles modalités ?

18 H 15 – 19 H

#### L'ESPACE DES TERRITOIRES

[agoras, apéritif et vie de l'exposition]

20 H

#### SOIRÉE COCKTAIL

AU STADE MARCEL-MICHELIN

# Les 3 jours

## VENDREDI 15 OCTOBRE

8 H 30

**OUVERTURE DES PORTES,  
ACCUEIL CAFÉ**

**LES SÉANCES DE  
TRAVAIL SIMULTANÉES\***

### FORUMS

#### COHÉSION SOCIALE

9 H – 10 H 30

De la petite enfance au grand âge :  
quelle politique intergénérationnelle ?

#### MOBILITÉS RURALES

9 H – 10 H 30

Organiser les mobilités dans  
les espaces de faible densité

#### CULTURE

9 H – 10 H 30

L'intercommunalité culturelle  
au défi de la crise et de la relance

#### SANTÉ

9 H – 10 H 30

Quelle politique de santé publique  
au cœur des bassins de vie ?

#### TRANSITION ÉNERGÉTIQUE

9 H – 10 H 30

Hydrogène vert : les défis  
d'un déploiement

### CONFÉRENCES

#### LOGEMENT SOCIAL

9 H – 10 H 30

La loi SRU après 2022

#### CITOYENNETÉ

9 H – 10 H 30

Les budgets participatifs :  
effet de mode ou nouvelle dimension  
de la citoyenneté locale ?

### POINT INFO JURIDIQUE

9 H – 10 H 30

Les relations financières  
communes-intercommunalités

10 H 30 – 11 H

**L'ESPACE DES TERRITOIRES**

[agoras, café et vie de l'exposition]

11 H – 13 H

**PLÉNIÈRE DE CLÔTURE**

Pour des territoires bas-carbone :  
comment faire d'un slogan  
une réalité

11 H 30 – 13 H 30

**DISTRIBUTION LUNCH BOX**

13 H – 14 H 30

**DÉJEUNER BUFFET**


#### VISITES TECHNIQUES

15 H – 17 H

*Organisées par Clermont Auvergne  
Métropole*

**PROGRAMME  
DES CONJOINT(ES)**

*Disponible pages 20 et 21*



Mercredi 13 octobre

DE 14H30 À 17H

## ASSEMBLÉE GÉNÉRALE DE L'AdCF - INTERCOMMUNALITÉS DE FRANCE

Au-delà des exigences statutaires, l'Assemblée générale permet aux adhérents de conforter les propositions et expressions de l'association dans l'ensemble des domaines touchant la dynamique des territoires et l'organisation intercommunale. Elle est un temps fort de l'association qui débat également de son organisation et de la dynamique de son réseau de près de mille communautés et métropoles.

### INFOS +

L'assemblée générale est réservée aux représentants des communautés à jour de leur cotisation.

DE 17H30 À 18H30

## RENDEZ-VOUS RÉGIONAUX

Les délégations régionales de l'AdCF et de l'ADGCF auront l'occasion de se réunir pour la première fois du mandat 2020-2026. Après l'organisation, ces derniers mois, de nombreux webinaires régionaux, ces rendez-vous de Clermont-Ferrand permettront de décider de :

- l'animation de l'action de l'AdCF dans chaque région ;
- l'articulation avec les délégations de l'ADGCF ;
- du programme de travail de l'année 2022.

19H30

## SOIRÉE AU CŒUR DES VOLCANS D'Auvergne À VULCANIA

Venez découvrir les beautés et secrets de la Terre en vivant une expérience fantastique au cœur des volcans d'Auvergne ! Animations et spécialités gourmandes régionales vous attendent à Vulcania.

Vous avez une âme d'explorateur ? Laissez-vous surprendre par les richesses et les forces de la nature !

*Accès possible en navette mise en place par l'AdCF. Navettes recommandées, voiture déconseillée.*

*Pour partager des moments festifs et conviviaux, pensez à réserver vos soirées lors de votre inscription à la Convention !*

**PARC VULCANIA  
ROUTE DE MAZAYES –  
SAINT OURS LES ROCHES**



DE 10H À 12H30

## SÉANCE PLÉNIÈRE D'OUVERTURE

**10H** Discours d'ouverture

**11H** Table ronde

### **Politiques publiques : l'heure de la territorialisation**

La séance plénière d'ouverture du Congrès sera consacrée à un débat sur les impacts territoriaux de la crise et l'état d'avancement des programmes de relance lancés à toutes les échelles [européenne, nationale, régionale et locale]. Seront placés au cœur des échanges les contrats de relance et de transition écologique (CRTE) en cours de signature partout en France mais également les différents programmes thématiques en phase de déploiement. Alors que deux projets de loi (Climat et résilience et « 4D ») achèveront leurs parcours législatifs, les débats permettront d'en rappeler les multiples incidences sur les compétences intercommunales (urbanisme, habitat, mobilité, déchets, eau...) et d'évaluer leur capacité à transformer les coopérations entre les acteurs publics locaux et les différents services de l'État.

12H30 À 14H

### **DÉJEUNER**

14H À 14H30

### **L'ESPACE DES TERRITOIRES** AGORAS, CAFÉ ET VIE DE L'EXPOSITION

> Voir programme des agoras page 13

Jeu di 14 octobre

# LES SÉANCES DE TRAVAIL SIMULTANÉES

DÉBUT 14 H

## FORUMS

- > **RELANCE** [p. 6]
- > **FINANCES** [p. 7]
- > **GOVERNANCE** [p. 7]
- > **DÉVELOPPEMENT ÉCONOMIQUE LOCAL** [p. 8]
- > **URBANISME ET AMÉNAGEMENT DURABLE** [p. 9]
- > **NUMÉRIQUE** [p. 9]

## CONFÉRENCES

- > **RESSOURCES HUMAINES** [p. 10]
- > **CITOYENNETÉ** [p. 10]

## POINTS INFO JURIDIQUES

- > **IMMOBILIER D'ENTREPRISES** [p. 11]
- > **LES RELATIONS AUX ASSOCIATIONS** [p. 11]

FIN 18 H 15

DE 14H30 À 18H15

## FORUMS

### RELANCE

DE 14 H 30 À 16 H 15

#### Contrats de relance et de transition écologique : les conditions d'une réussite

Impliquant l'ensemble des intercommunalités de France, les contrats de relance et de transition écologique (CRTE) constituent une opportunité sans précédent pour améliorer la territorialisation des politiques publiques, repenser les relations de travail avec les différents services et opérateurs de l'État, mobiliser les moyens budgétaires très conséquents du plan de relance. Ce forum interviendra dans une phase active de signature des CRTE. Seront proposés en introduction une analyse des contenus de ces contrats et des plans d'action qui leur sont associés ainsi que des témoignages de territoires. Les CRTE remplissent-ils les objectifs attendus d'eux ? Quels progrès reste-t-il à accomplir ? Le forum permettra d'engager un débat sur la plus-value de ces contrats dits « intégrateurs ».

DE 16 H 45 À 18 H 15

#### Commande publique : un outil de transformation des territoires

Après avoir connu une chute historique en 2020 sous le double effet des élections locales et de la crise sanitaire, la commande publique connaît une reprise très sensible depuis le début de l'année et devrait être durablement confortée par les mesures de relance. Alors que le « bloc local » porte à lui seul près de la moitié de la commande publique, comment les intercommunalités entendent-elles, avec leurs communes, en faire un levier efficace de développement économique, de transition écologique et de cohésion ? Comment optimiser la commande publique au service de nouveaux enjeux sociétaux ?



Jeudi 14 octobre

## FINANCES

DE 14 H 30 À 16 H 15

### Financer le projet de territoire

Plans pluriannuels d'investissement, prospective financière, veille active sur les co-financements mobilisables, recours au mécénat ou à l'épargne locale... les territoires tendent à se doter de nouveaux instruments pour assurer le financement de leur projet de territoire, des plans d'action et des maîtrises d'ouvrage qui en découlent. Ce forum permettra de recenser les nouvelles pratiques et les outils en cours de déploiement tout en ouvrant un débat sur les conditions d'une plus grande visibilité budgétaire.

DE 16 H 45 À 18 H 15

### Réforme de la Taxe d'habitation : les premiers effets d'une réforme

Ce forum proposera une première analyse nationale du remplacement de la taxe d'habitation dans les budgets municipaux et intercommunaux, en s'appuyant sur les travaux conduits par l'Institut des politiques publiques pour le compte de l'AdCF et de l'Institut CDC pour la recherche. Seront mis en débat les effets durables de la réforme sur les paniers fiscaux et la soutenabilité du dispositif du « coefficient correcteur ». Un débat pourra s'ouvrir sur les éventuelles améliorations du dispositif à proposer lors de la future législature.

## GOUVERNANCE

DE 14 H 30 À 16 H 15

### Intelligibilité et lisibilité de l'intercommunalité : comment faire mieux ?

Malgré son rôle croissant dans la gestion locale, l'intercommunalité reste encore une réalité abstraite pour nombre de nos concitoyens. Ils en connaissent mieux l'existence qu'il y a quelques années mais sans en saisir pleinement le mode de fonctionnement, les compétences et les projets. Ce début de mandat est l'occasion de s'interroger quant au portage de la lisibilité de l'intercommunalité et sa compréhension par les habitants. Les débats permettront de revenir sur la faible émergence du « fait intercommunal » lors des élections de 2020 et sur les conditions nécessaires pour permettre une citoyenneté de bassin de vie et l'appropriation du projet de territoire. Les témoignages viendront illustrer ce qui est entrepris dans certains territoires pour « mettre en visibilité » l'intercommunalité et impliquer les habitants.

DE 16 H 45 À 18 H 15

### Gouvernance locale : comment organiser le pilotage des satellites ?

Entreprises publiques locales (SEM, SPL...), CIAS, offices de tourisme, agences d'urbanisme, offices de l'habitat, syndicats mixtes, missions locales... les intercommunalités sont parties prenantes de nombreuses structures qui concourent à la mise en œuvre de leurs compétences et de leurs politiques publiques, dans une relation soit d'opérateur soit de partenaire. Quelle cartographie peut-on faire de l'ensemble de ces organismes satellites ? Comment les intercommunalités s'organisent-elles pour en piloter le suivi et jouer pleinement leur rôle d'orientation et de contrôle ? Ce forum permettra de valoriser les résultats d'une étude conduite par Territoires conseils [service de la Banque des territoires] en partenariat avec l'AdCF. Il permettra également d'évoquer les attentions particulières à porter aux règles de déontologie de plus en plus strictes qui s'imposent aux représentations extérieures.



Jeudi 14 octobre

DE 14H30 À 18H15

## FORUMS

### DÉVELOPPEMENT ÉCONOMIQUE LOCAL

DE 14H30 À 16H15

#### Tissus économiques locaux : des soutiens d'urgence à la relance

De très nombreux dispositifs d'aide publique ont été activés tant par l'État que par les collectivités pour aider les entreprises durant la crise [prêts garantis, chômage partiel, fonds de solidarité, fonds régionaux et locaux...]. La réduction de 30 % des défaillances en 2020 a montré l'efficacité de ces soutiens à court terme. Se pose désormais la question de la sortie de crise, des capacités de remboursement des entreprises et de leur solvabilité. Tout en dressant un bilan des différentes aides mobilisées et des partenariats nouveaux qui se sont construits entre acteurs publics et privés, le forum permettra de débattre des stratégies de sortie de crise et de la transformation en cours des aides publiques dans le cadre de la relance. Les échanges et témoignages permettront d'évoquer les volets économie et emploi des contrats de relance et de transition écologique (CRTE), en portant l'attention sur les filières les plus impactées par la crise (CHR, aéronautique, automobile, culture...).

DE 16H45 À 18H15

#### Revitaliser les centres-villes et bourgs-centres : une priorité de mandat, un enjeu de cohésion

Dans le prolongement du forum précédent, seront abordés ici les enjeux de revitalisation des centralités commerciales et artisanales à la sortie des confinements. Les réflexions qui s'engageaient avant la crise au titre de programmes comme Action Cœur de villes ou Petites villes de demain sont amplifiées par cette dernière, sous l'effet de l'essor spectaculaire du commerce en ligne, la numérisation des entreprises, les réinventions de nombreux modèles économiques, l'essor du télétravail et des tiers-lieux... Réinventer les centres-villes et bourgs-centres pour éviter les centres vides est une préoccupation de tous les territoires, avec des innovations engagées partout en France pour repenser les modèles des dernières décennies.





# URBANISME ET AMÉNAGEMENT DURABLE

DE 14 H 30 À 16 H 15

## Le temps de la sobriété foncière

Après la loi biodiversité, la nouvelle loi Climat et résilience vient fixer de nouvelles ambitions en matière de réduction des consommations foncières et des rythmes d'artificialisation des sols. Les objectifs nationaux vont devoir être transposés dans les documents de planification (SRADDET, SCOT) et d'urbanisme (PLU/PLU-I) soulevant de nombreuses interrogations. Le forum sera l'occasion de préciser les nouvelles orientations législatives tout en débattant des modalités prévues pour les mettre en œuvre. Quels instruments de mesure des consommations ? Quelles traductions territoriales des objectifs dans la planification ? Quelles transformations nécessaires dans la manière de bâtir et d'aménager ? Le forum donnera la parole à des territoires déjà fortement engagés dans la réduction de leurs consommations foncières et le déclassement de terrains ouverts à l'urbanisation.

DE 16 H 45 À 18 H 15

## Requalifier ses friches industrielles et commerciales

Ce second forum dédié aux questions d'urbanisme et d'aménagement s'inscrit dans le prolongement du précédent en mettant l'accent sur les enjeux de requalification des friches dans une perspective de renaturation ou de réemploi des terrains et espaces bâtis. Alors que notre pays construit encore de nombreux logements et se doit de préserver des espaces pour accueillir des activités économiques, notamment industrielles, la réduction des consommations foncières va imposer un recyclage accéléré des friches et des mutations. Ce temps sera l'occasion de présenter un état des lieux des actions de recyclage et des potentiels fonciers tout en ouvrant le débat sur les coûts de la requalification, les outils et fonds mobilisables dans le cadre de la relance (Fonds friche) et les nouveaux instruments à concevoir pour innover.

# NUMÉRIQUE

DE 14 H 30 À 16 H 15

## L'inclusion numérique : un défi augmenté dans le « monde d'après »

La crise sanitaire a joué un rôle d'accélérateur sur de nombreuses tendances pré-existantes en multipliant les défis propres au numérique, que ce soit en termes de cybersécurité, de « digitalisation » des entreprises, de raccordement aux infrastructures, de télétravail, d'enseignement à distance, d'impact énergétique du numérique... Tout en évoquant en ouverture ces différents défis et la « feuille de route numérique » que les intercommunalités entendent se donner dans leurs stratégies, le forum se recentrera sur la question de l'inclusion numérique des populations en décrochage ou en rupture. Seront présentés les documents « Agir face à l'urgence de l'illectronisme » et « Pour des territoires numériquement responsables » proposés par l'AdCF et ses partenaires (Interconnectés, France urbaine).

DE 16 H 45 À 18 H 15

## Pour un numérique responsable : réduire l'impact environnemental du numérique

Le déploiement de nouvelles technologies pour les réseaux fixes (fibre) comme pour le réseau mobile (5G) provoque une intensification et un renouvellement des usages numériques. Une évolution qui oblige à questionner l'impact environnemental du numérique, dans la totalité de ses dimensions (équipements, développement des nouveaux usages...) et de ses impacts territoriaux. Il s'agit d'un nouveau champ de réflexion qui s'ouvre pour les plans Air énergie climat territoriaux, au moment où de nouveaux textes législatifs et réglementaires sont en discussion et fixent les premiers repères. De l'observation au recyclage-réemploi des matériels numériques en passant par l'achat responsable, les objectifs se précisent pour construire un avenir numérique soutenable. Ce forum permettra de préciser les enjeux du numérique et de son empreinte écologique croissante tout en faisant témoigner des territoires déjà sensibilisés au sujet de la sobriété numérique.

DE 14H30 À 18H15

# CONFÉRENCES

---

## RESSOURCES HUMAINES

DE 14H30 À 16H15

### Organiser l'attractivité des métiers et des territoires grâce à la mutualisation

Cette conférence évoquera les enjeux d'attractivité des collectivités et des métiers de la fonction publique territoriale pour identifier les initiatives prises en ce sens par les intercommunalités en lien avec leurs communes. Elle sera introduite par la présentation des résultats d'une étude conduite par l'AdCF sur les pratiques de mutualisation et leurs effets en termes de gestion des emplois et des compétences, de vivier de recrutement et d'évolutions professionnelles.

## GESTION DES DÉCHETS

DE 16H45 À 18H15

### Filières REP où en est-on ?

Ce temps permettra de proposer un état des lieux sur les filières de responsabilité élargie des producteurs (REP) et leur contribution au financement du service public local de gestion des déchets ménagers. Ce sera l'occasion d'évoquer les recommandations formulées par la Cour des Comptes et les questionnements relatifs aux coûts de gestion des déchets en France.

Jeu di 14 octobre





DE 14H30 À 18H15

## POINTS INFO JURIDIQUES

---

DE 14 H 30 À 16 H 15

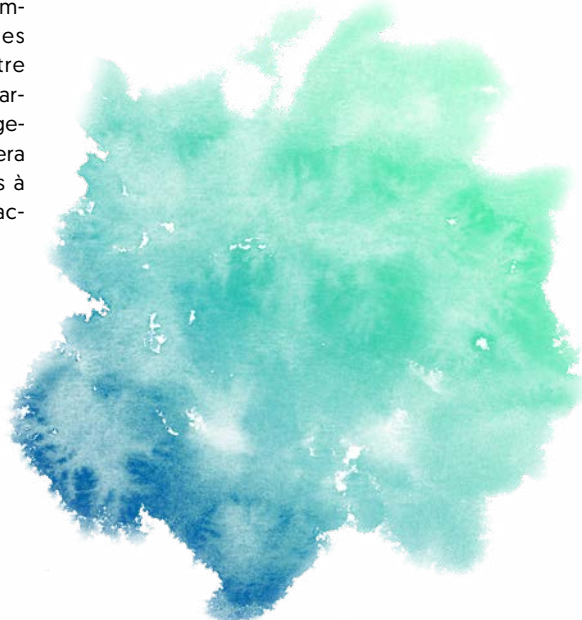
### Immobilier d'entreprises : les leviers d'action à disposition des intercommunalités

Ce point info présentera la boîte à outils dont disposent les communautés et métropoles au titre de leurs compétences économiques. Actions foncières, construction de locaux, aides à l'investissement ou aux loyers... un tour d'horizon sera proposé à l'aune des précisions juridiques que la crise Covid a permis d'apporter.

DE 16 H 45 À 18 H 15

### Les relations aux associations : quelles modalités ?

Les intercommunalités soutiennent de nombreuses associations à travers leurs politiques de subvention ou leur commande publique. Prévention des conflits d'intérêt, arbitrages entre appels d'offres ou conventions de partenariat, nouveaux contrats d'engagement républicain... ce point info visera à préciser les principes juridiques à observer dans les relations contractuelles avec les acteurs associatifs.



Jeudi 14 octobre

DE 18H15 À 19H

## L'ESPACE DES TERRITOIRES

Agoras, café et vie de l'exposition

20 H

## SOIRÉE COCKTAIL AU STADE MARCEL-MICHELIN

Mêlez-vous à ce cocktail animé, organisé au stade de Rugby Marcel-Michelin de Clermont-Ferrand!

Animations festives à chaque mi-temps et transformation de l'essai autour de savoureuses spécialités gastronomiques.

Soyez les piliers de cette soirée!

Accès : Intersection rue de Catarou et avenue de la République, Clermont Ferrand.



# LES AGORAS

---

Les « agoras » sont des temps réservés à la présentation d'une expérience locale innovante et/ou inspirante conduite par une communauté ou une métropole et qu'il est utile de faire partager. Se déroulant sur un temps court (30 min), durant les pauses, l'agora permet une présentation concrète de l'expérience, suivie d'un temps de questions-réponses avec les participants (pas d'inscription nécessaire, accès libre).

Venez découvrir les solutions innovantes des territoires et échanger avec les porteurs de projets.

Durée  
30 min

## LES THÈMES NOTAMMENT PRÉVUS POUR CETTE ÉDITION 2021 :

- > Un plan d'écologie industrielle
- > Un programme de revitalisation du commerce de proximité
- > Un plan de mobilité rurale
- > Un tourisme de rebond (savoir-faire, culture...)
- > Un pôle jeunesse collaboratif
- > Une Maison de l'habitat et de rénovation énergétique
- > Un pilotage intégré de ses satellites
- > Une commande publique responsable
- > Un système de collecte bio-déchets
- > Un budget participatif intercommunal

# LES SÉANCES DE TRAVAIL SIMULTANÉES

DÉBUT 9 H

## FORUMS

- > **COHÉSION SOCIALE** [p. 14]
- > **MOBILITÉS RURALES** [p. 15]
- > **CULTURE** [p. 15]
- > **SANTÉ** [p. 16]
- > **TRANSITION ÉNERGÉTIQUE** [p. 16]

## CONFÉRENCES

- > **LOGEMENT SOCIAL** [p. 17]
- > **CITOYENNETÉ** [p. 17]

## POINT INFO JURIDIQUE

- > **LES RELATIONS FINANCIÈRES  
COMMUNES-INTERCOMMUNALITÉS** [p. 17]

FIN 10 H 30


DE 9 H À 10 H 30

## FORUMS

### COHÉSION SOCIALE

#### De la petite enfance au grand âge : quelle politique intergénérationnelle ?

À travers le développement progressif de leurs compétences d'action sociale, intercommunalités et communes intègrent dans leurs projets de territoires des politiques ciblées sur des publics spécifiques (petite enfance, personnes âgées...) mais aussi des réflexions sur les mixités et solidarités inter-générationnelles et les parcours de vie. Notre transition démographique accentue l'importance à accorder à l'autonomie dans le logement, les transports, l'accès aux services publics... Ce forum permettra de débattre des politiques de cohésion à l'aune de ces solidarités inter-générationnelles et des initiatives prises dans de nombreux domaines en mobilisant des dispositifs spécifiques (convention globale territoriale de la CAF, service civique, Maisons France services, innovations numériques...) et de nouveaux partenariats.



Vendredi 15 octobre

## MOBILITÉS RURALES

### Organiser les mobilités dans les espaces de faible densité

Offrir de nouvelles solutions de mobilités dans les espaces ruraux et périurbains est un défi central pour la décennie qui s'ouvre. Quand elles ne sont pas obligées d'élaborer un plan de mobilité, les autorités organisatrices – notamment les communautés de communes qui viennent de prendre la compétence dans le cadre de la loi LOM – peuvent se doter d'une version simplifiée d'un tel plan (PDMS). Pourquoi se lancer dans cette démarche? Comment la mener? Quelles leçons retenir des plans de mobilité rurale pré-existants? Le Forum permettra de présenter les enseignements d'une étude de l'AdCF, de faire témoigner des intercommunalités rurales très engagées sur les questions de mobilités et de débattre avec des experts.

## CULTURE

### L'intercommunalité culturelle au défi de la crise et de la relance

Ce forum sera l'occasion de présenter les résultats de la grande enquête conduite par l'AdCF en 2021 sur les compétences et actions des intercommunalités en matière de culture. Quelle place est accordée à l'offre et aux pratiques culturelles au sein des projets de territoire? Quels en sont les objectifs, les registres et moyens d'intervention? Comment cet axe de développement se combine-t-il avec d'autres enjeux du territoire en matière d'attractivité territoriale, de tourisme, d'éducation, de cohésion sociale...? Les échanges permettront également d'aborder les impacts très sévères des confinements successifs sur les activités culturelles et les personnes qui les font vivre. Comment contribuer à leur rebond en sortie de crise?



DE 9H À 10H30

## FORUMS

### SANTÉ

#### Quelle politique de santé publique au cœur des bassins de vie ?

Les questions de santé se sont de plus en plus invitées dans les débats publics locaux et les projets de territoire. Au-delà de la question sensible de la démographie médicale, ce sont de nouveaux modes de coopération qui s'instaurent entre collectivités et professionnels de santé. La crise sanitaire les a très souvent renforcés. Au moment où le projet de loi 3DS entend renforcer l'implication des collectivités dans la gouvernance des politiques de santé, comment reconstruire au niveau de nos bassins de vie de véritables politiques locales de santé publique associant toutes les parties prenantes. Comment mobiliser les moyens du Ségur de la Santé et construire des volets santé dans les CRTE ? Ce forum permettra, en deuxième partie, d'évoquer le sujet spécifique de la santé mentale, qui a pris avec la crise sanitaire une dimension nouvelle.

### TRANSITION ÉNERGÉTIQUE

#### Hydrogène vert : les défis d'un déploiement

L'hydrogène constitue certainement l'un des leviers d'avenir de nos activités et nos mobilités... à condition qu'il soit « vert ». Cela suppose un mode de production propre et, plus largement, une approche globale voire quasi circulaire du projet. Il trouve sa pertinence quand il valorise les usages industriels, quand il transforme des énergies primaires non-carbonées et quand il bénéficie d'un réseau suffisant pour s'ancrer dans les usages du quotidien, notamment les flottes des collectivités. Au moment où de très nombreuses intercommunalités s'engagent dans des solutions hydrogène (production, stockage, véhicules...), le forum permettra de dresser un panorama des initiatives locales et des questionnements qui demeurent sur les bons usages de l'hydrogène vert, en tenant compte des progrès technologiques et des enjeux de rendement énergétique des solutions proposées.

Vendredi 15 octobre







DE 9H À 10H30

## CONFÉRENCES

---

### LOGEMENT SOCIAL

#### La loi SRU après 2022

Cette conférence permettra d'expliciter les nouvelles orientations fixées par le projet de loi 4D à la loi SRU pour la période d'après 2022 avec les possibilités qui seront données aux intercommunalités à travers les conventions de mixité sociale. Seront présentés dans cette conférence les résultats d'une étude conduite par l'AdCF sur le logement social et les enjeux de mixité à l'aune des politiques de cession des logements sociaux encouragées par la loi ELAN

### CITOYENNETÉ

#### Les budgets participatifs : effet de mode ou nouvelle dimension de la citoyenneté locale ?

Mis en œuvre dans un nombre croissant de collectivités, très présents dans les engagements de campagne de nombreux candidats en 2020, les budgets participatifs vivent leurs beaux jours et peuvent trouver du sens après la crise sanitaire pour se « réinventer ». Quel bilan dresser des premières expériences récentes ? L'outil est-il adapté à une échelle intercommunale et sur quels types de projets ou compétences ? Comment les faire fonctionner de manière optimale ? Cette conférence permettra un large tour d'horizon des pratiques mais aussi un débat entre les plus convaincus et les sceptiques.

DE 9H À 10H30

## POINT INFO JURIDIQUE

#### Les relations financières communes-intercommunalités

Les flux financiers entre les communes et leur intercommunalité sont multi-canaux, à travers les attributions de compensation, les fonds de concours, la dotation de solidarité communautaire, les partages des prélèvements ou reversements au titre du FPIC, les remboursements de prestations ou le financement de services communs. Le point info permettra de préciser les modalités qui s'appliquent à ces différents mécanismes, les règles de délibération auxquelles ils obéissent et la manière de les aborder au sein de la CLECT ou d'un pacte financier et fiscal.



Vendredi 15 octobre

DE 10H30 À 11H

## L'ESPACE DES TERRITOIRES

Agoras, café et vie de l'exposition

Voir programme des agoras page 13

DE 11H À 13H

## PLÉNIÈRE DE CLÔTURE

### POUR DES TERRITOIRES BAS-CARBONE

Comment faire d'un slogan une réalité ?

Adoptée à partir de nos engagements européens et internationaux, la stratégie nationale bas-carbone va prochainement se régionaliser et devra se territorialiser de manière concrète à l'échelle de nos bassins de vie. Les plans climat air énergie territoriaux vont devenir des outils essentiels de cette déclinaison, en lien avec d'autres documents de planification ou de programmation (plans de mobilités, plans locaux de l'habitat, PLU-PLUi...).

Au-delà des objectifs affichés, c'est le passage à l'acte qui sera décisif pour améliorer l'efficacité thermique des logements et bâtiments, décarboner les mobilités et les activités économiques, faire œuvre de sobriété dans nos consommations et usages.

Comment organiser ses priorités territoriales dans ce vaste chantier et optimiser l'usage de l'argent public ? Sur quels gisements les collectivités sont-elles les plus attendues ?

DE 15 H À 17 H

# VISITES TECHNIQUES

Organisées par Clermont Auvergne Métropole

11 H 30

## DISTRIBUTION DE LUNCH BOX

13 H

## DÉJEUNER BUFFET

### 1 Les Espaces naturels sensibles : balade sur les côtes de Clermont

Aux portes de la ville, les côtes de Clermont offrent un panorama exceptionnel avec un grand choix de randonnées, des vergers et un patrimoine archéologique... C'est un véritable poumon vert au cœur de l'agglomération.

Le site a été récemment labellisé « espace naturel sensible ».

### 2 L'unité de production d'eau potable UPEP

L'usine d'eau potable a été mise en service en 2016.

Outil à la pointe de la technologie, elle produit 8 millions de m<sup>3</sup> d'eau chaque année et permet un contrôle qualité tout au long du circuit, de la ressource jusqu'au robinet du consommateur.

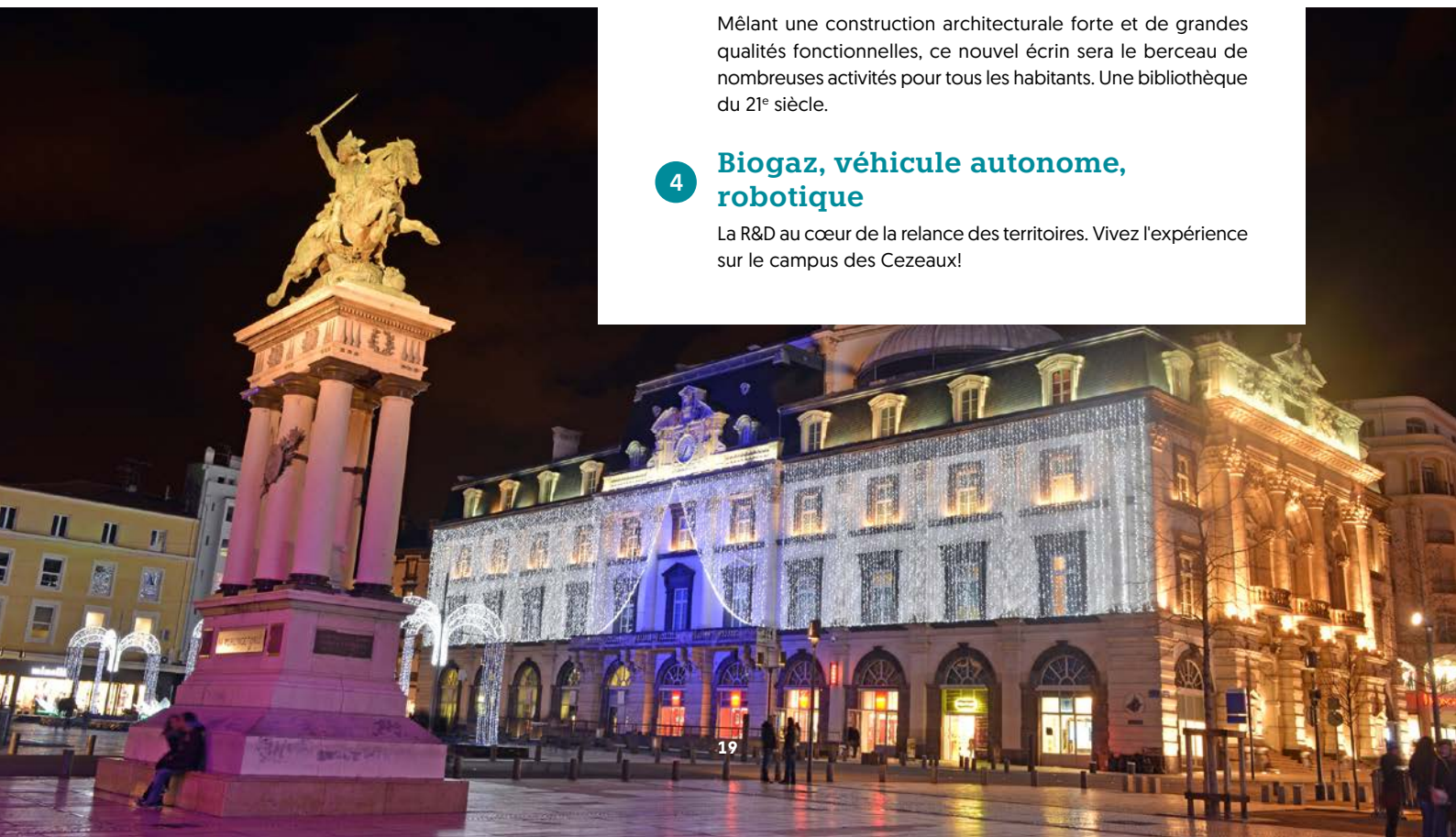
### 3 Le chantier de la bibliothèque métropolitaine de l'hôtel-Dieu

Le site de l'Hôtel-Dieu, ancien centre hospitalier et bâtiment emblématique datant de 1770 vit une transformation historique pour accueillir la future bibliothèque métropolitaine.

Mêlant une construction architecturale forte et de grandes qualités fonctionnelles, ce nouvel écrin sera le berceau de nombreuses activités pour tous les habitants. Une bibliothèque du 21<sup>e</sup> siècle.

### 4 Biogaz, véhicule autonome, robotique

La R&D au cœur de la relance des territoires. Vivez l'expérience sur le campus des Cezeaux!



# PROGRAMME DES CONJOINTS ACCOMPAGNANTS

---

DE 15 H À 17 H

## LAISSEZ-VOUS CONTER CLERMONT, VISITE GUIDÉE

Installé sur sa butte volcanique, le centre ancien de Clermont se dévoile en longeant les rues piétonnes bordées d'hôtels particuliers et ponctuées de fontaines, dont la célèbre fontaine d'Amboise de la Renaissance. Visite de la cathédrale gothique construite en lave de Volvic, de son remarquable ensemble de vitraux et de peintures murales, de la basilique Notre-Dame-du-Port, inscrite au patrimoine mondial par l'UNESCO au titre des chemins de Saint-Jacques de Compostelle en France.




19 H 30

## SOIRÉE AU CŒUR DES VOLCANS D'Auvergne À VULCANIA

---

*Mercredi 13 octobre*





Jeudi 14 octobre

DE 9H30 À 17H30

## DÉCOUVREZ LE PARC DES VOLCANS D'Auvergne

- Découvrez Saint-Saturnin, charmant village et son émouvante église romane.
- Le lac d'Aydat, bel exemple d'un lac de barrage volcanique.
- Murol, un magnifique panorama sur la forteresse du XVII<sup>e</sup> siècle.
- Besse-Saint-Anastaise, cité médiévale.
- Le lac Pavin, l'un des plus beaux lacs d'Auvergne, occupe un cratère formé il y a 6 000 ans. De ses eaux profondes sont issues des légendes.
- La vallée de Chaudefour, ancien cirque glaciaire, réserve naturelle.
- Le Mont-Dore, station thermale installée sur les pentes du Sancy (1885 m) point culminant des Volcans d'Auvergne.

Déjeuner aux accents du terroir

20 H

## SOIRÉE COCKTAIL AU STADE MARCEL-MICHELIN

- Le lac de Guéry.
- Les Roches Tuilière et Sanadoire.

Vendredi 15 octobre

DE 9H15 À 13H

## PRENEZ DE LA HAUTEUR AU PUY DE DÔME

Voyage au sommet du mythique puy de Dôme à bord du train Panoramique des Dômes pour profiter d'un panorama à 360° sur la Chaîne des Puys et la Faille de Limagne, inscrites au patrimoine mondial de l'Unesco!

La visite commentée de ce site naturel labellisé Grand Site de France® offre un bol d'air pur et une découverte inoubliable des paysages volcaniques et du temple de Mercure, sanctuaire antique majeur.

En toutes saisons, se déploie un spectacle aux couleurs et lumières sans cesse renouvelées sur ces grands espaces.

11 H 30

LUNCH BOX

OU 13 H

DÉJEUNER  
BUFFET



# La convention en pratique

## DURANT LES 3 JOURS

RETROUVEZ DANS L'ESPACE DES TERRITOIRES :

- Les éditions de l'AdCF - Intercommunalités de France
- La librairie
- Les agoras

## RESSOURCES DOCUMENTAIRES

Avant et après le congrès Un dossier spécial accessible sur : [www.adcf.org](http://www.adcf.org)

SUIVEZ LES DÉBATS SUR :

- @I\_AdCF sur Twitter

## PHOTOS ET VIDÉOS

Des photos et des vidéos sont susceptibles d'être prises lors de la convention.

La participation vaut acceptation de l'utilisation de votre image dans le cadre de comptes rendus de la journée, la promotion des futures éditions et pour tout autre support de communication de l'AdCF.

RETROUVEZ NOS ALBUMS  
DE 2016 À 2019

<https://www.flickr.com/photos/148174646@N07/albums>

## RÉSERVEZ DÈS À PRÉSENT VOTRE HÔTEL

Réservations possibles  
sur l'adresse suivante :

[www.adcf.b-network.com](http://www.adcf.b-network.com)

Contact :

[adcf@bnetwork.com](mailto:adcf@bnetwork.com)

T. 04 97 06 03 24

## INSCRIVEZ-VOUS EN LIGNE

Inscription préalable obligatoire sur :  
<https://conventionadcf2021.eventmaker.io/>

L'acquittement du droit d'inscription donne accès pour l'ensemble des congressistes aux deux plénières, aux différentes séances de travail les jeudi et vendredi, au déjeuner du vendredi, aux visites touristiques du vendredi après-midi, aux déjeuners et soirées et à l'ensemble des publications de l'AdCF.

L'inscription des congressistes adhérents donne également accès à l'assemblée générale aux rendez-vous régionaux et à la soirée du mercredi.

## DROITS D'INSCRIPTION PAR PERSONNE

- Intercommunalité adhérente :  
**330 € TTC**

- Intercommunalité non adhérente, pays/PETR, syndicat mixte, association\* : **550 € TTC**

- Autre collectivité territoriale, organisme public et entreprise :  
**550 € TTC**

- Étudiant : gratuit  
(n'inclut pas les repas)

- Conjoint-accompagnant : **350 € TTC**

*\*Si toutes les intercommunalités du pays, PETR, pôle métropolitain, syndicat mixte sont adhérentes de l'AdCF, alors le tarif intercommunalité adhérente s'applique*

## RÉDUCTIONS

30 % si participation à une seule journée.

## FRAIS D'ANNULATION

Toute demande d'annulation devra être formulée par e-mail à :  
convention@adcf.asso.fr

**au plus tard vendredi 1<sup>er</sup> octobre 2021.**

**Du 1<sup>er</sup> au 12 octobre**, des frais d'annulation de 200 € seront à régler. **Après le 12 octobre**, la totalité de l'inscription est à régler.

Toute personne inscrite se désistant peut se faire remplacer par une autre personne du même organisme à condition qu'elle en informe l'AdCF en précisant par e-mail à :  
convention@adcf.asso.fr,  
les prénoms, nom, fonction de la personne qui la remplace **avant le 1<sup>er</sup> octobre 2021.**

## CONJOINTS ACCOMPAGNANTS

Activités et visites sont proposées aux accompagnants. Les droits d'inscription accompagnant de 350 € TTC donnent accès à l'ensemble des visites touristiques et à l'ensemble des déjeuners et soirées.

## ORGANISEZ VOTRE DÉPLACEMENT

### VENIR À LA GRANDE HALLE D'AUVERGNE

Plaine de Sarliève,  
63800 Cournon-d'Auvergne

- **En voiture** : 20 minutes depuis le Centre-ville de Clermont-Ferrand  
Parking gratuit sur place.

- **En tram puis bus** : 45 minutes depuis le Centre-ville de Clermont-Ferrand

### VENIR À CLERMONT-FERRAND

- **En train** : la gare est située en centre-ville, accessible par le Tram.

- **En voiture** : nichée au centre de la France, Clermont-Ferrand jouit d'une situation privilégiée avec un réseau autoroutier des plus performants :

\_l'A71 relie Paris en 3h 30;

\_l'A75 Béziers et Montpellier en moins de 3h;

\_l'A89 relie Lyon en 1h 30, Bordeaux et Toulouse en 3h.

- **En avion** : à 7 km du centre-ville et facilement accessible par les axes autoroutiers, l'aéroport d'Aulnat assure de nombreux vols réguliers directs pour :

\_Paris Charles De Gaulle et Orly :  
9 vols/jour;

\_Ajaccio et Lyon.

Bénéficiez des conditions tarifaires Air France en communiquant le code identifiant **37593AF** de la convention <http://globalmeetings.airfranceklm.com/Search/promoDefault.aspx?vendor=AFR&promocode=37593AF&currentculture=fr-FR>

**Offre valable pour des trajets entre le 06/10/2021 et le 22/10/2021.**

## CONTACTER L'AdCF

22, rue Joubert - 75009 Paris  
T. 01 55 04 89 03 - [www.adcf.org](http://www.adcf.org)  
Mathilde Lemée :  
[convention@adcf.asso.fr](mailto:convention@adcf.asso.fr)



# AdCF

INTERCOMMUNALITÉS  
DE FRANCE

22, rue Joubert - 75009 Paris  
T. 01 55 04 89 00  
[www.adcf.org](http://www.adcf.org)

Design LUCIOLE - juin 2021 • Crédits photos : iStock/Getty Images, G. Fayet et J. Damase/  
Auvergne-Rhône-Alpes Tourisme • Ce pré-programme est sujet à modifications

