

# FRANCE VILLE DURABLE



Collectivités locales, État, entreprises et experts réunis dans l'intérêt général

**SOBRIÉTÉ** **RÉSILIENCE** **INCLUSION** **CRÉATIVITÉ**

# Contactez-nous, Rejoignez-nous !

Devant l'urgence de la transformation écologique des territoires, bénéficiez d'une [journée d'inspiration](#) au bénéfice des élus, services et partenaires locaux !

contactez [christophe.leikine@francevilledurable.fr](mailto:christophe.leikine@francevilledurable.fr)

Sobriété  
Inclusion  
Résilience  
Créativité



# Collectivités



# Etat



# Entreprises



# Experts



# ➤ ACTIVITÉS DE L'ASSOCIATION

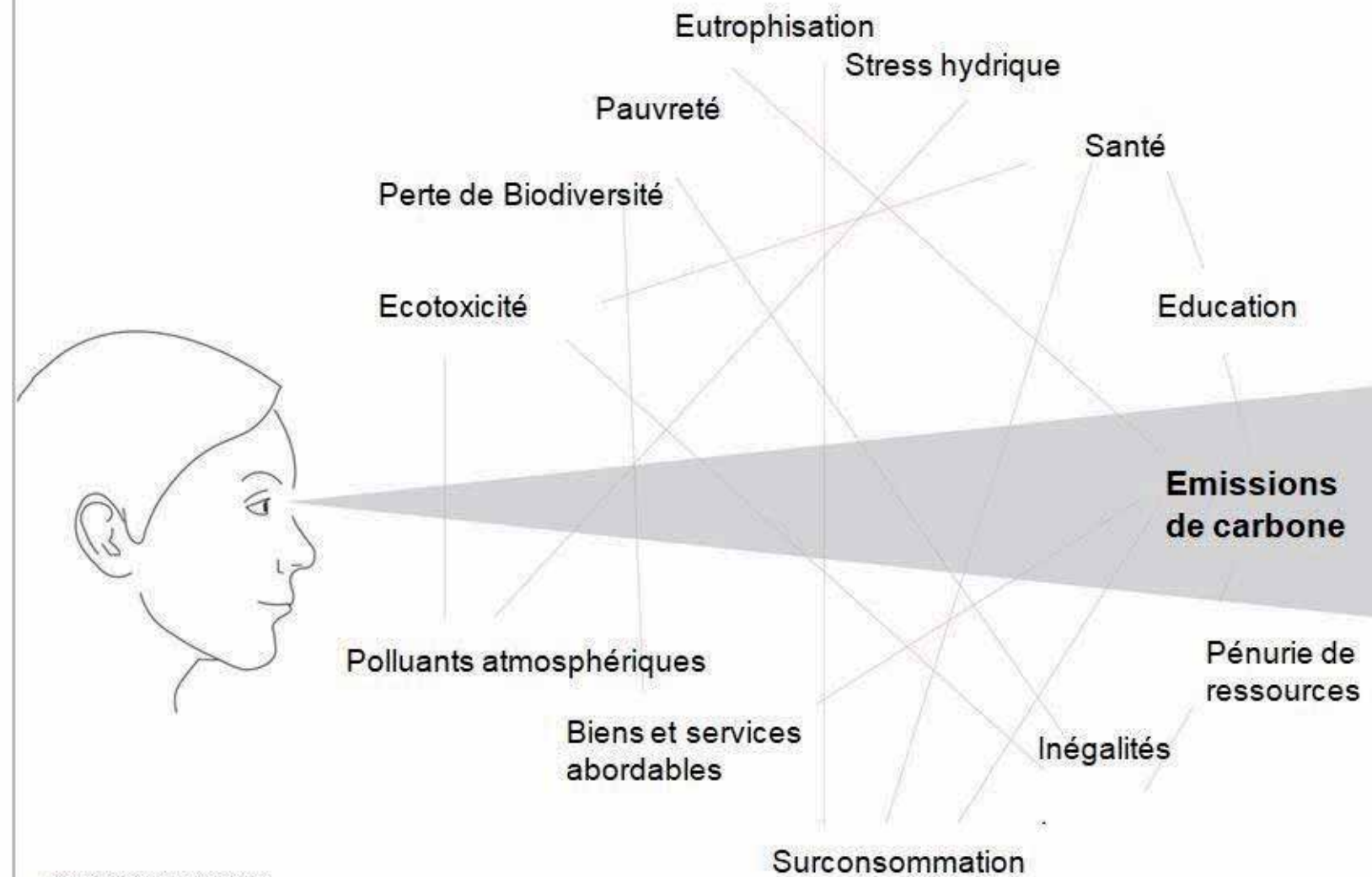
Portail web

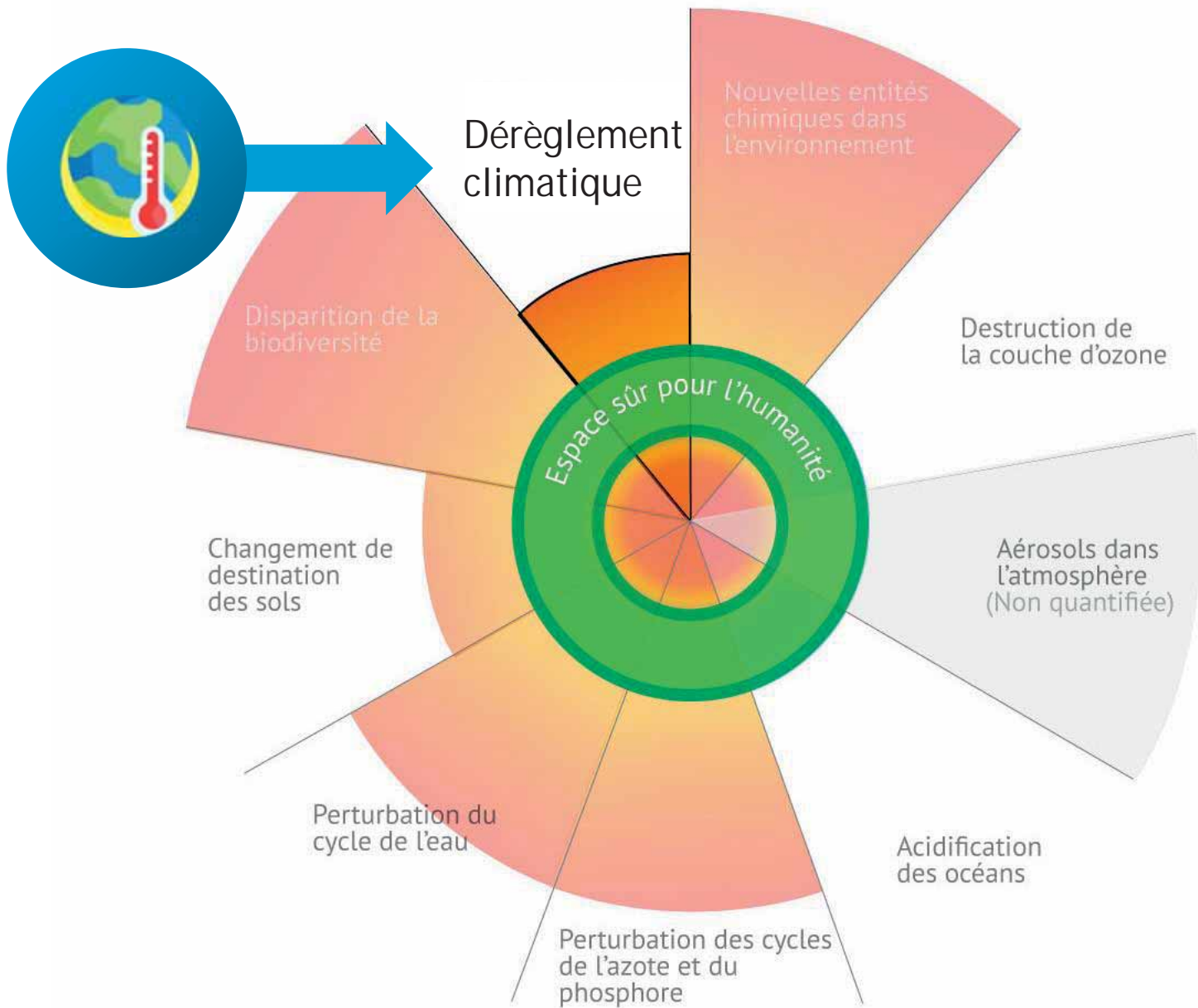


Présidée par M. **Patrice VERGRIETE**, président de la Communauté Urbaine et maire de Dunkerque

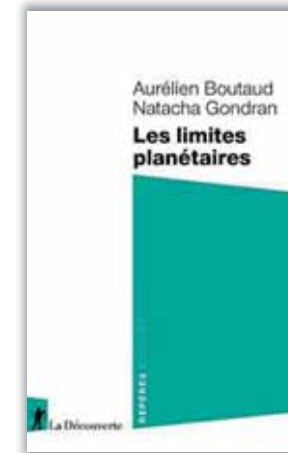
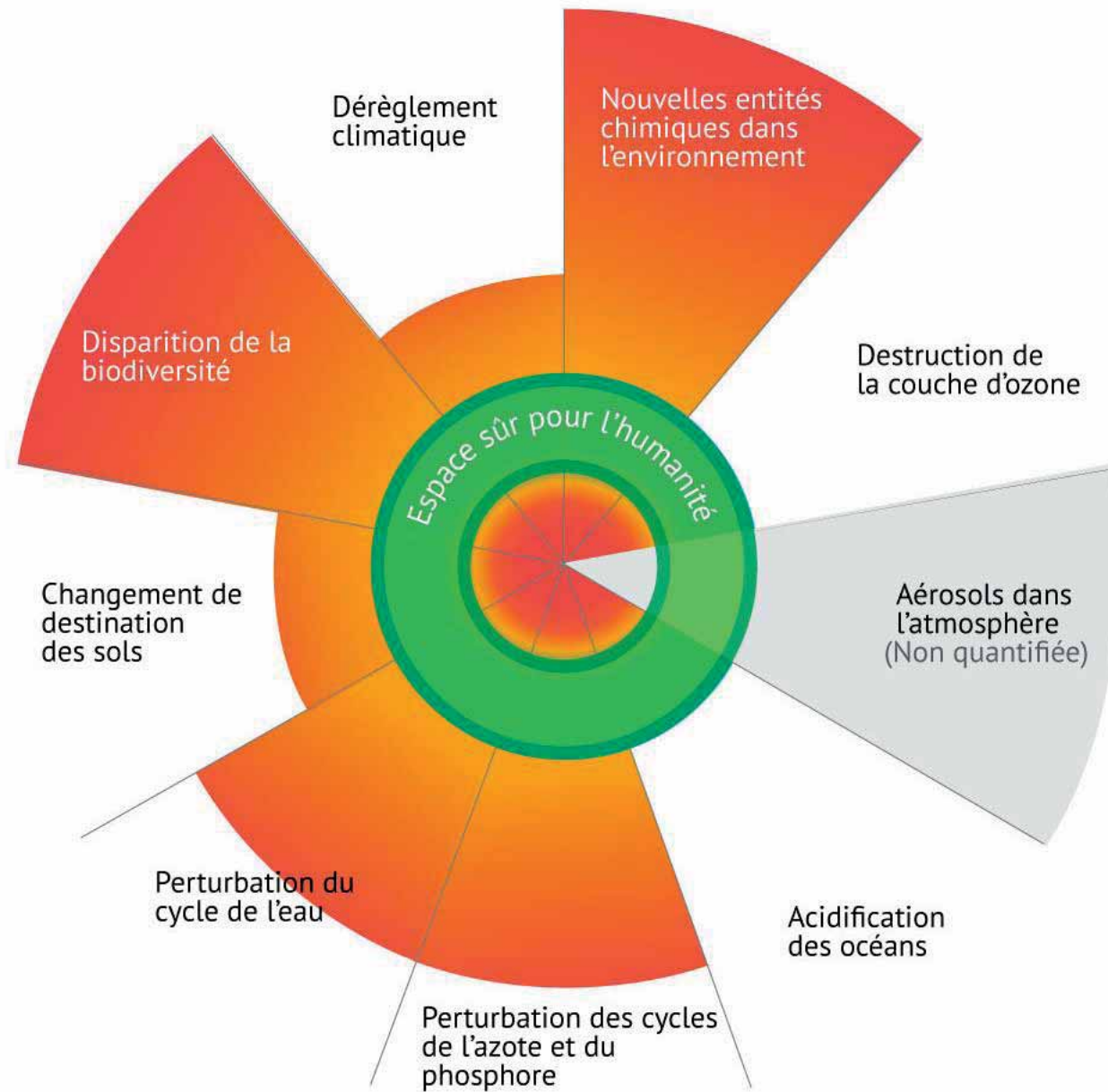
# La neutralité carbone : seul objectif ?

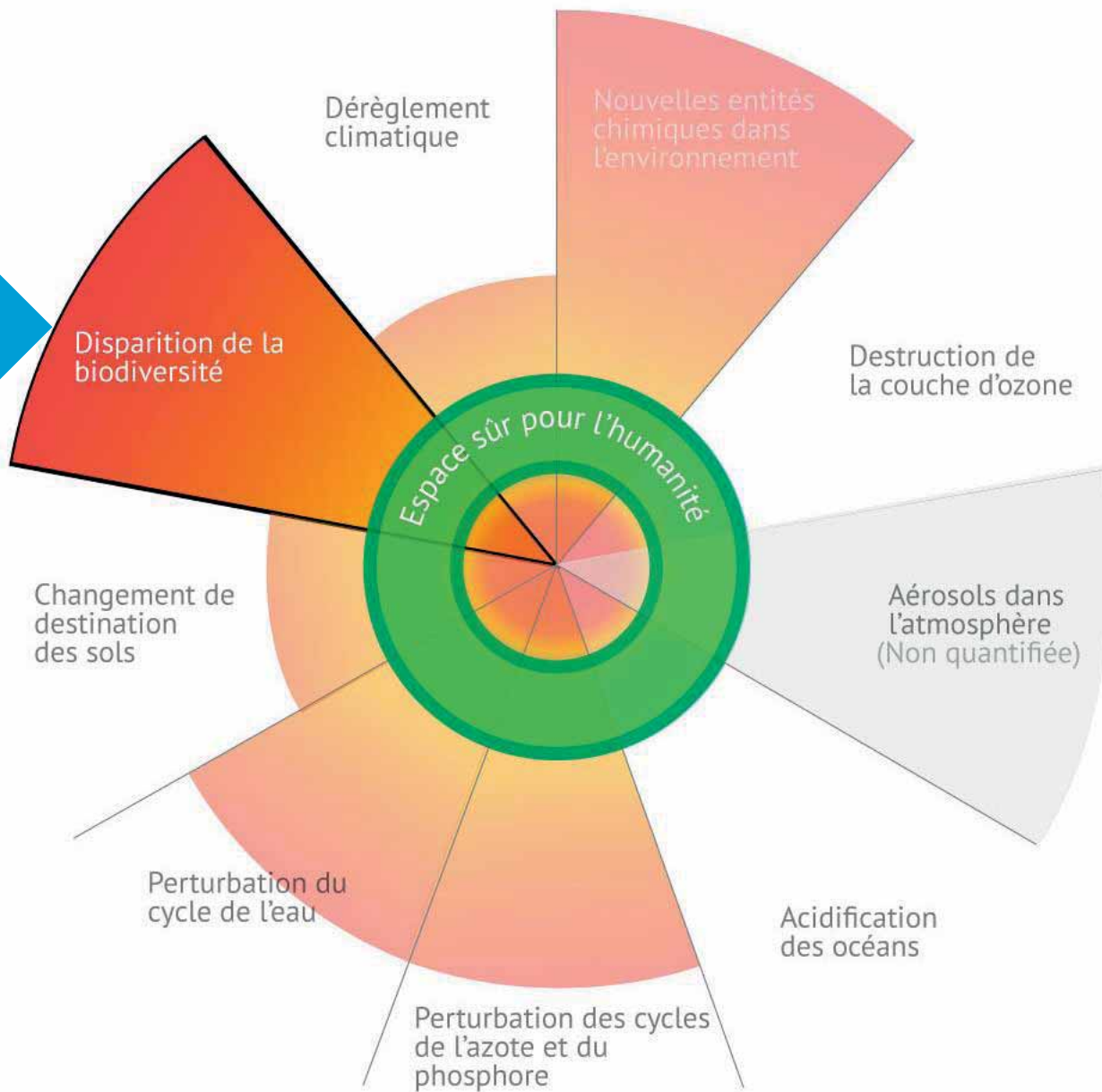
Transition soutenable





# LIMITES PLANÉTAIRES





# DISPARITION DE LA BIODIVERSITE



# Biodiversité : « Si les insectes disparaissent, tout le reste disparaît avec eux », entretien avec le spécialiste Dave Goulson

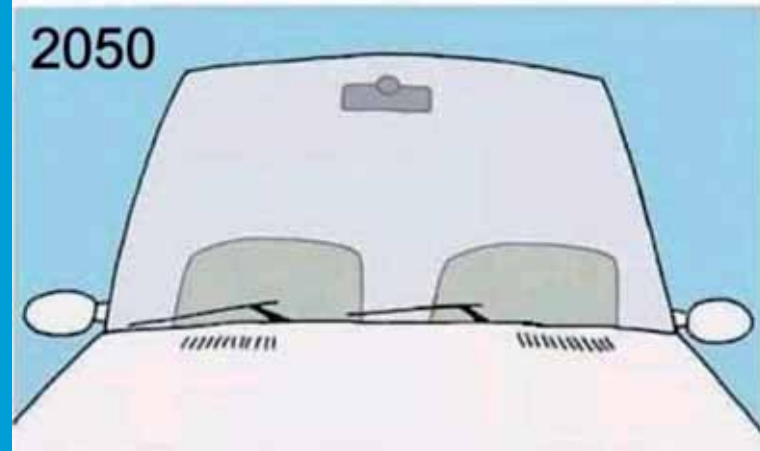
Dans un livre paru le 8 février, le scientifique britannique, qui travaille sur les effets des pesticides sur la biodiversité, alerte sur le « déclin catastrophique » des populations d'insectes qui pourraient avoir chuté de 80 % depuis une trentaine d'années.

Propos recueillis par Stéphane Foucart et Perrine Mouterde

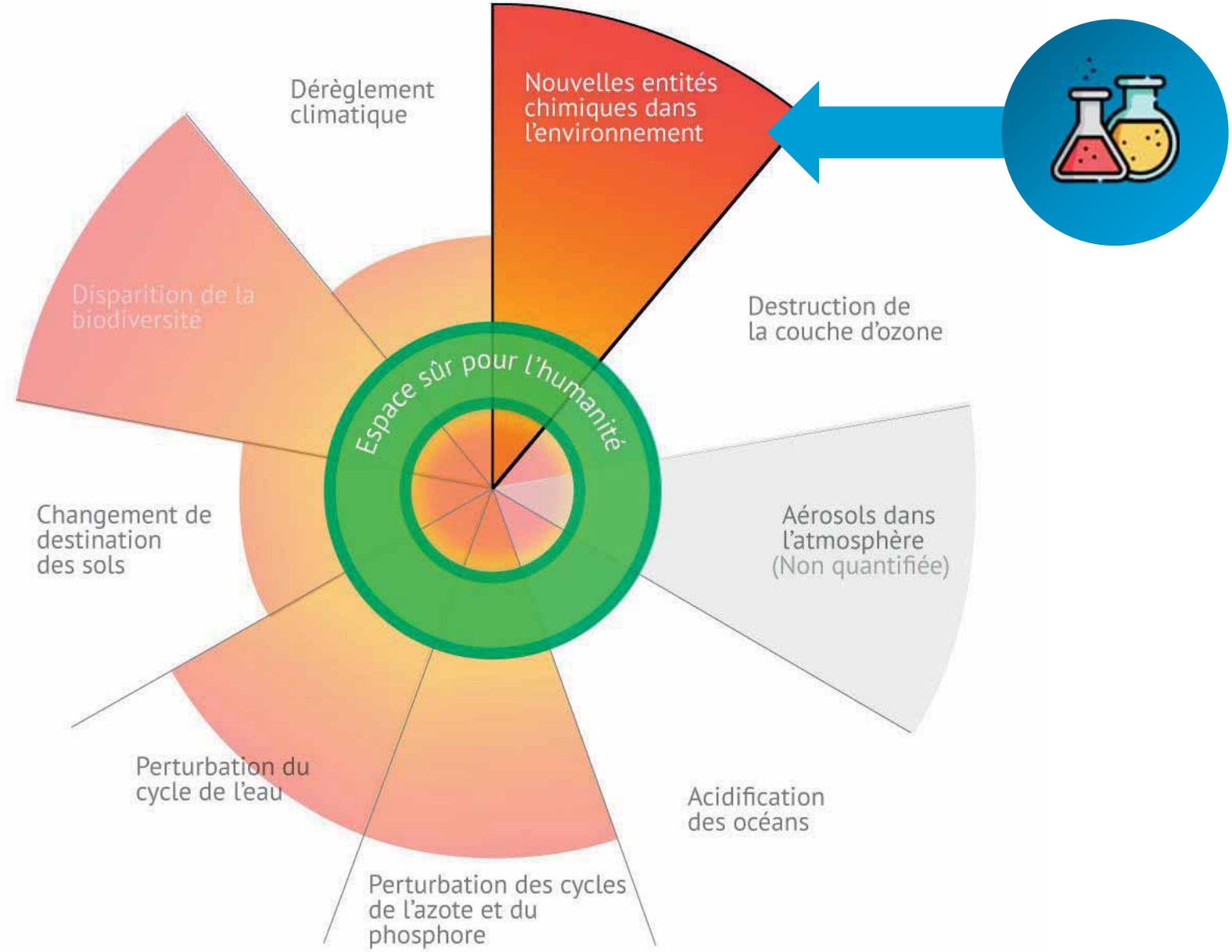
Publié le 10 février 2023 à 11h01, mis à jour le 17 février 2023 à 11h25 - 🕒 Lecture 7 min.

13. octobre 2022 — Communiqué de presse

**Le rapport Planète Vivante du WWF révèle une baisse dévastatrice de 69% des populations d'animaux sauvages vertébrés en moins de cinquante ans**



# NOUVELLES ENTITES CHIMIQUES DANS L'ENVIRONNEMENT



**S'il vous plaît...**

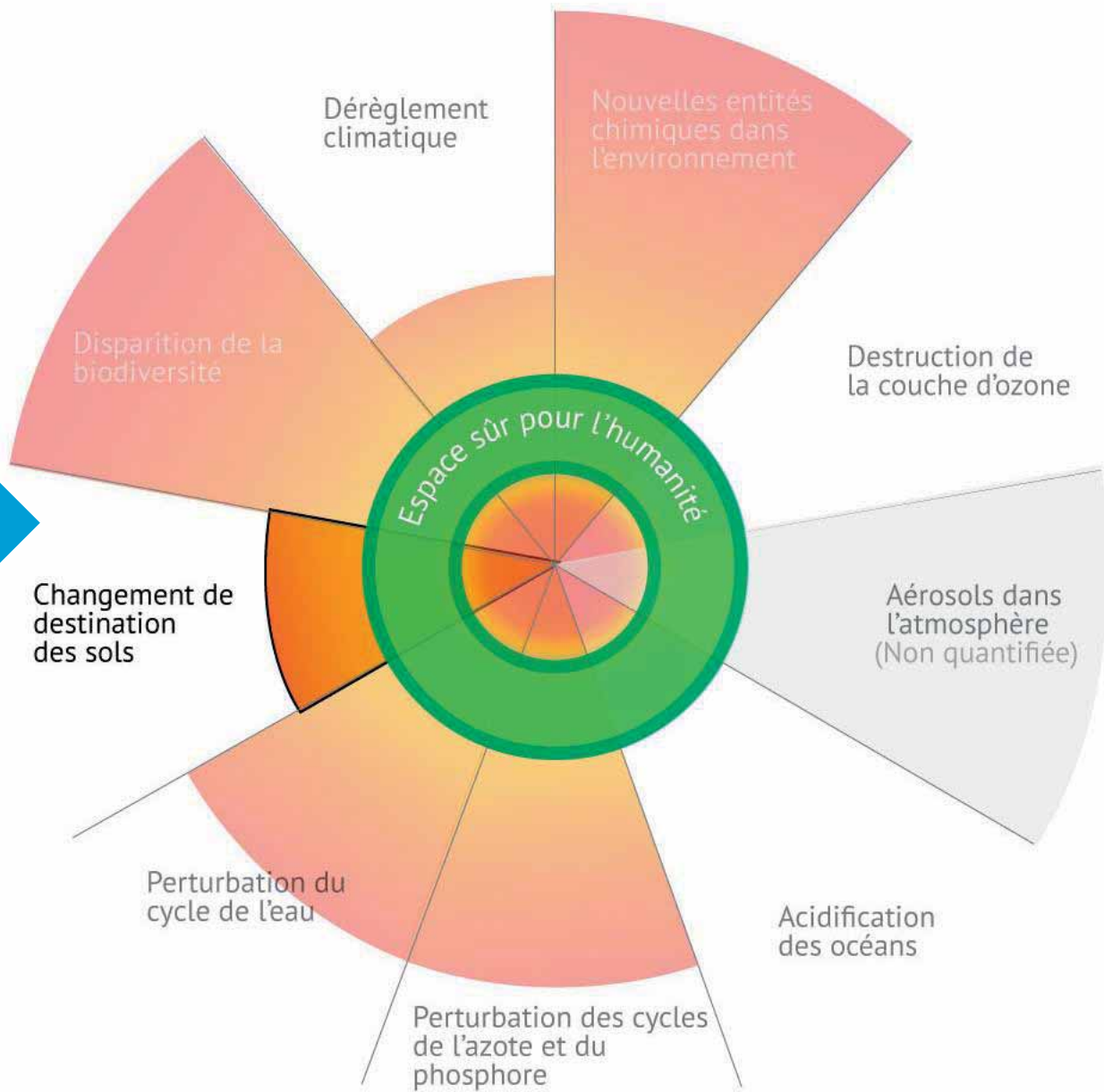
**... un sac plastique ?**

**Il est à l'intérieur !**





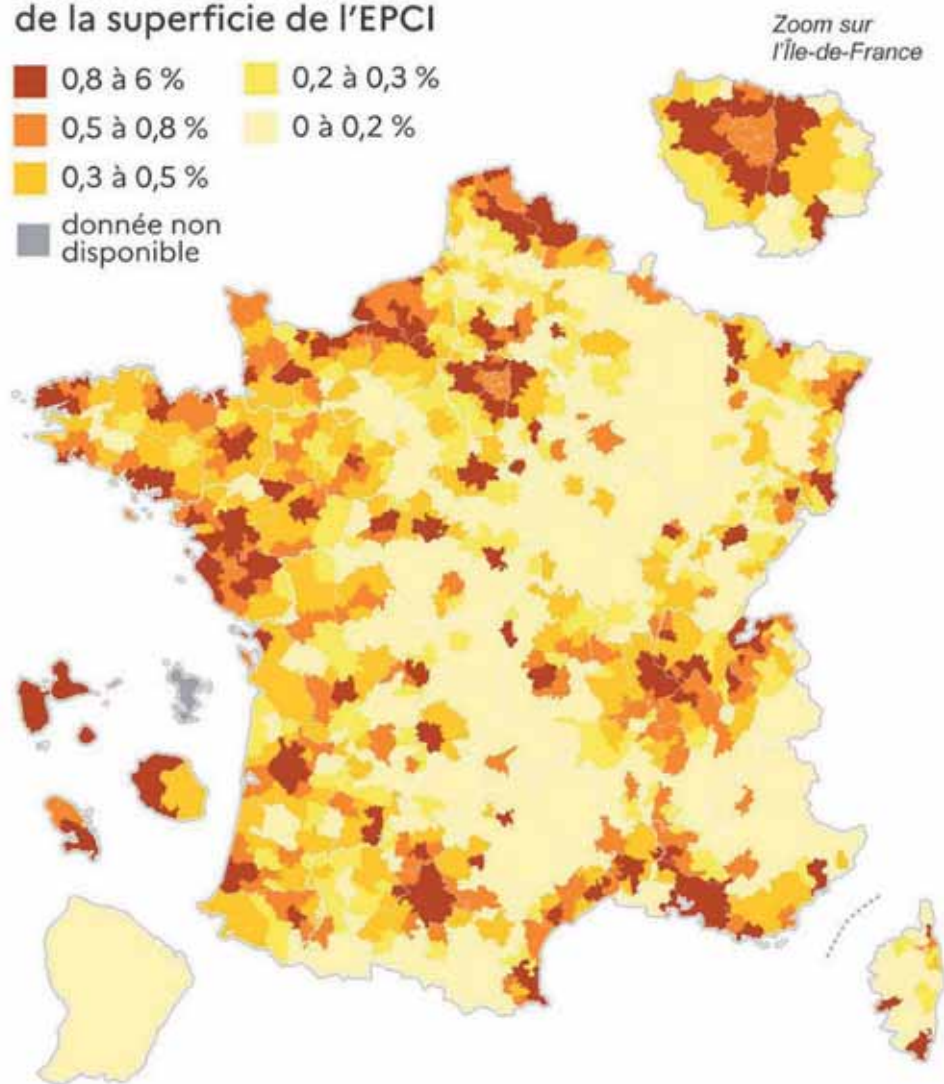
Changement de destination des sols



# CHANGEMENT DE DESTINATION DES SOLS

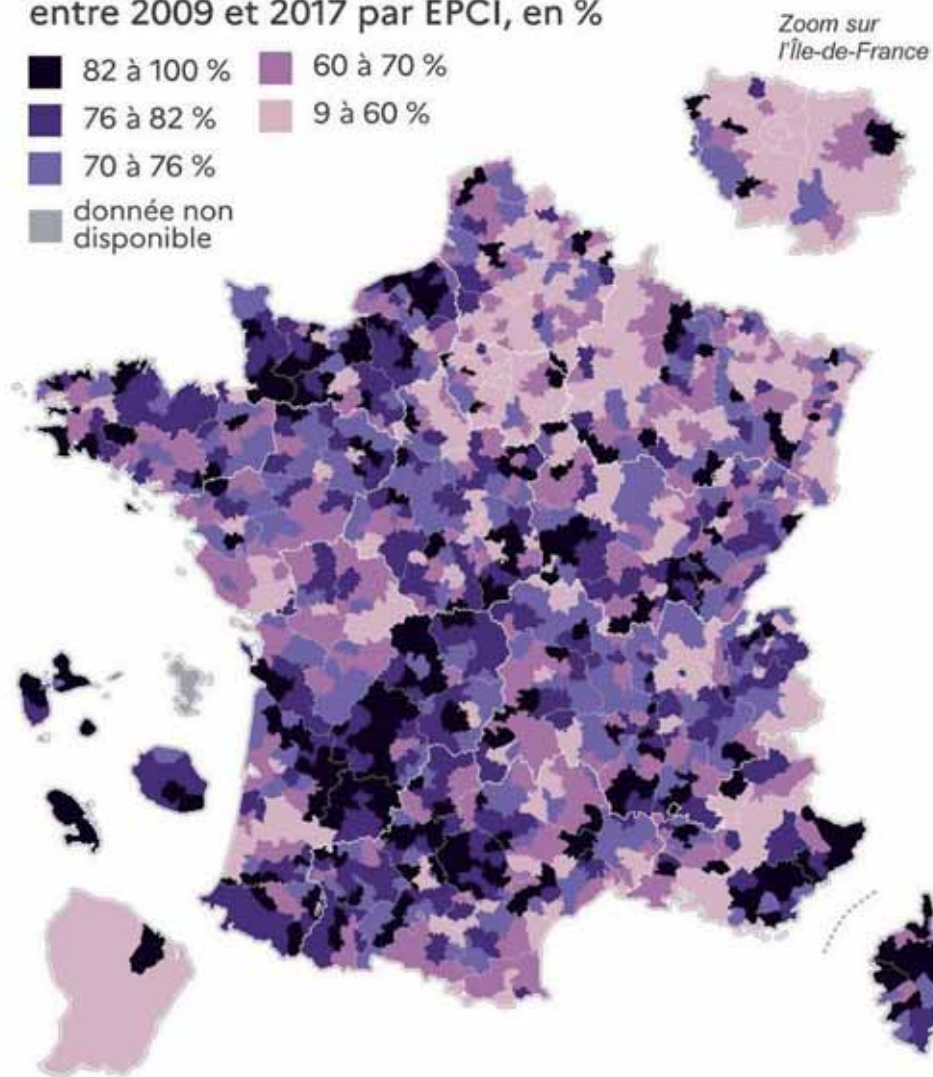
## Forte pression de l'artificialisation autour des métropoles et des littoraux

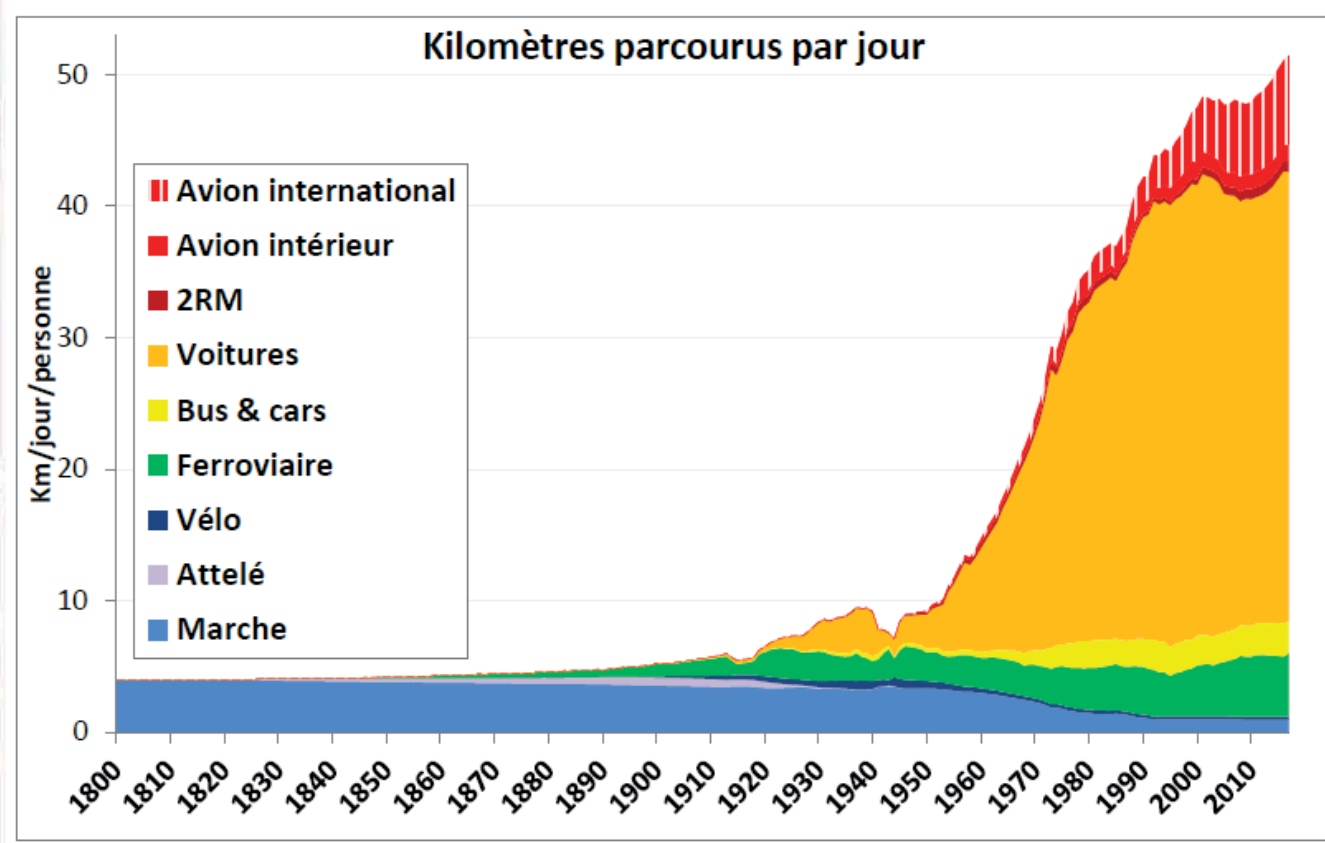
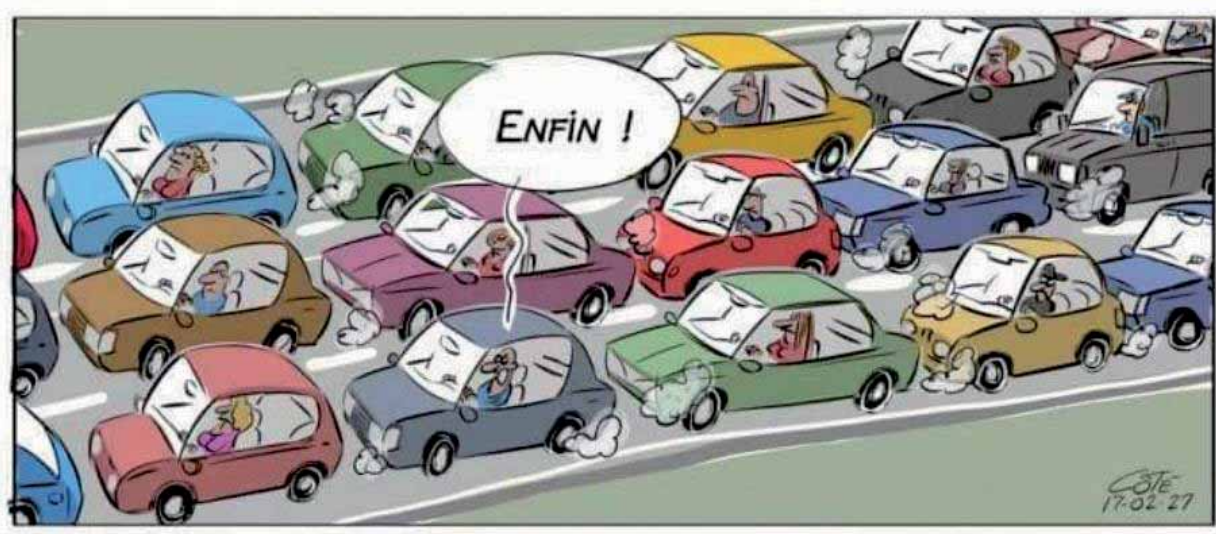
Artificialisation des terres entre 2009 et 2017, en % de la superficie de l'EPCI



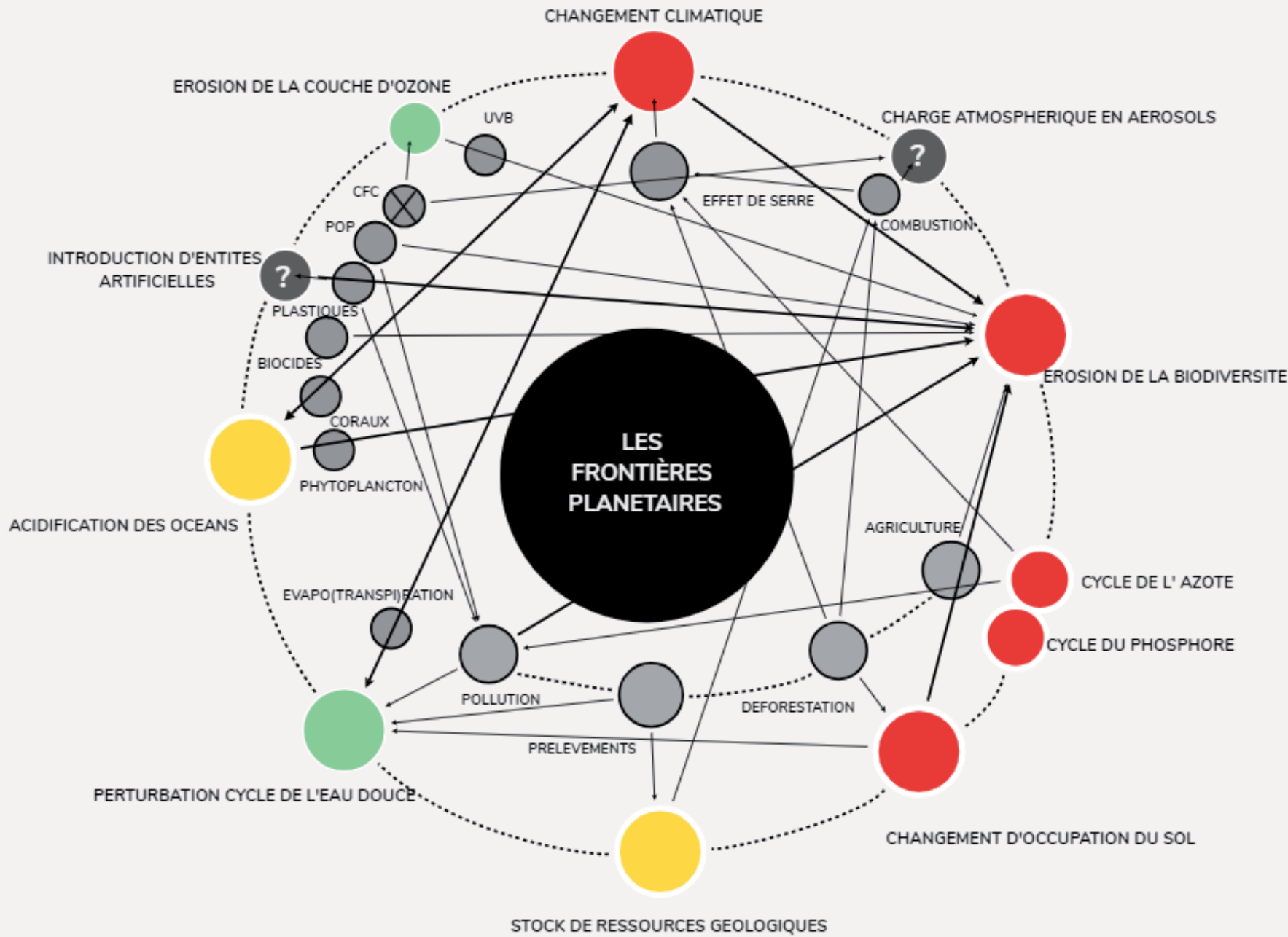
En France, 68,8 % de l'artificialisation est due à l'habitat, le reste découlant principalement de l'activité économique

Part de l'artificialisation due à l'habitat entre 2009 et 2017 par EPCI, en %





**Figure 71 : Estimation du nombre de kilomètres par jour et par personne en France, 1800-2017**  
 Schéma à partir de nombreuses données compilées, en particulier CGDD, SNCF, DGAC, Orselli, Grübler, Papon ;  
 incertitudes importantes plus les périodes sont éloignées ; 2RM = deux-roues motorisés ; Voitures comprend aussi les VUL



**LEGENDE**

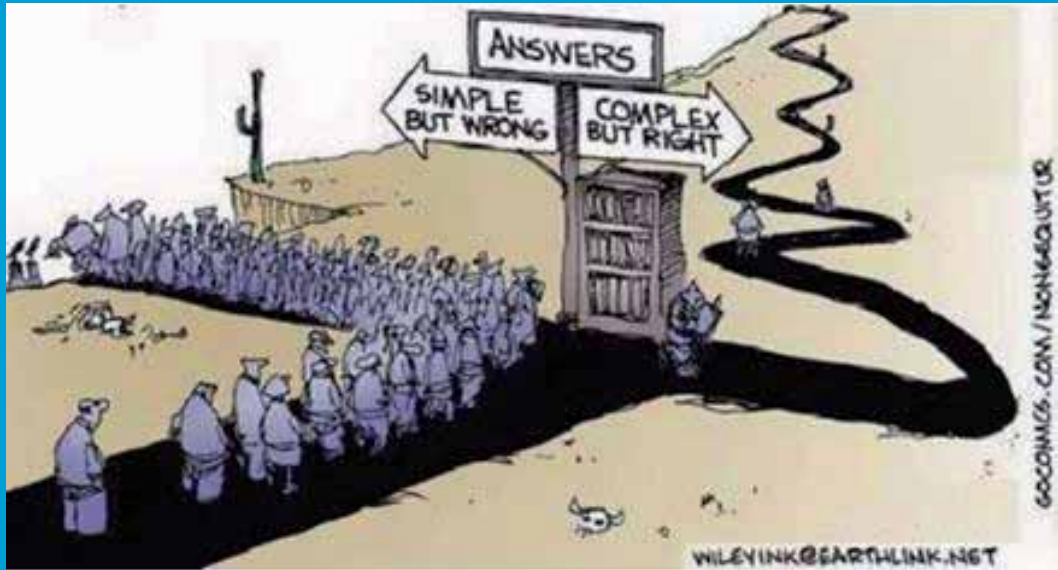
- transgressée
- proche d'être atteinte
- respectée globalement
- ? inconnue

Interaction

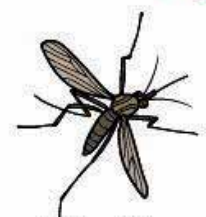
Relation directe (cause à effet)

- - - - - Relation/Interaction indirecte ou probable

- Processus, espèce ou substance clé
- X Supprimé



### Pensée linéaire



A. Problème de malaria



B. Asperger la zone avec des produits chimiques

VS

### Pensée systémique





Or la préservation du sol constitue une opportunité de rendre les territoires plus résilients. L'artificialiser, c'est souvent se priver de précieux services qu'il rend, parmi lesquels :

### INFILTRATION ET STOCKAGE DES EAUX PLUVIALES

> participe à la gestion des eaux en ville

### DÉPOLLUTION DE L'EAU

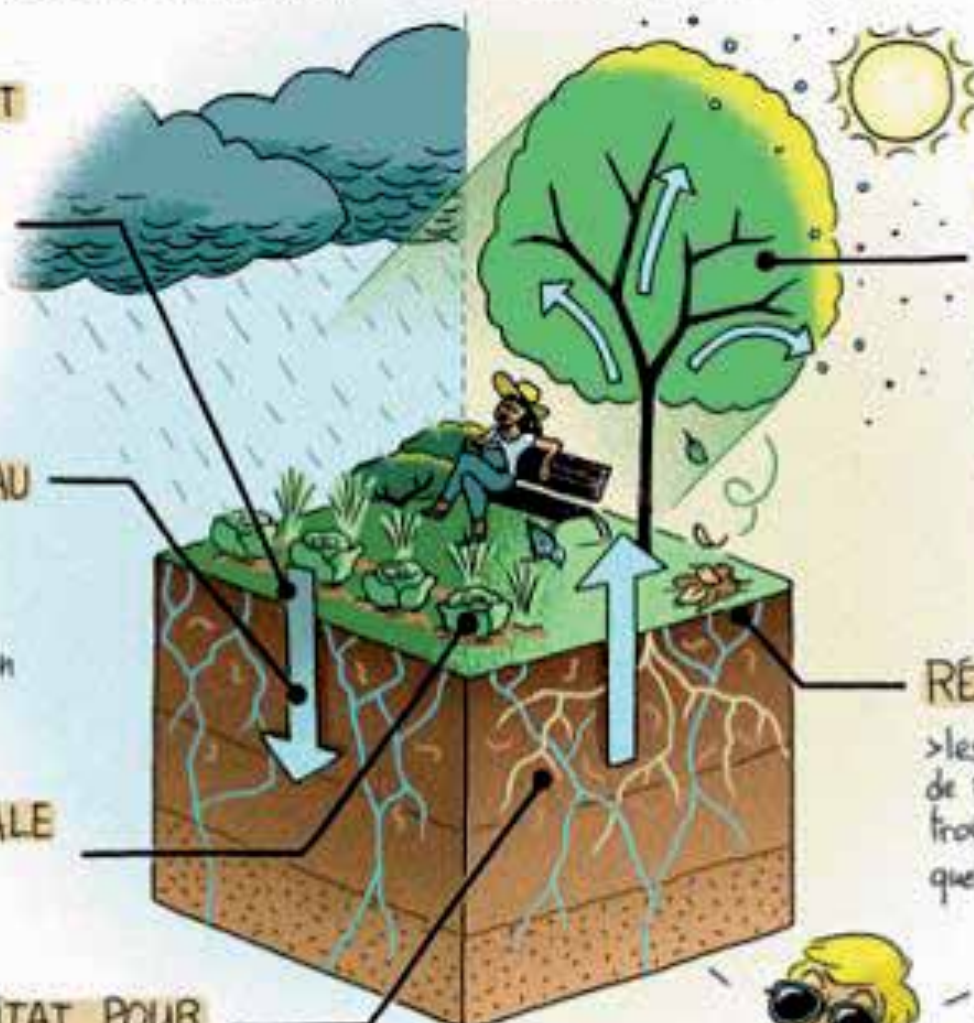
> les différents horizons traversés ainsi que les organismes vivants contribuent à la filtration de l'eau

### PRODUCTION VÉGÉTALE

> alimentaire, bois, ornementale...

### HABITAT POUR LA BIODIVERSITÉ

> dans une cuillère de sol en bonne santé, il y a un million d'organismes vivants!



### RAFRAÎCHISSEMENT DE L'AIR

> l'évapotranspiration du sol et de la végétation ainsi que l'ombre des arbres permettent de lutter contre l'effet d'îlot de chaleur

### RÉSERVOIR DE CARBONE

> les sols stockent, sous forme de matière organique, deux à trois fois plus de carbone que l'atmosphère

Et c'est sans compter les valeurs paysagère, récréative et culturelle!

# L'eau et le végétal au secours de nos villes

## INNE

Concevoir des stratégies pragmatiques d'adaptation de nos territoires au réchauffement climatique par un ensemble de micro-projets



## Ce qu'il faut retenir.

- ▶ **Infiltrer d'abord, planter ensuite, construire enfin**

L'eau et la nature dictent le plan masse

- ▶ **De nouvelles coopérations sont indispensables**

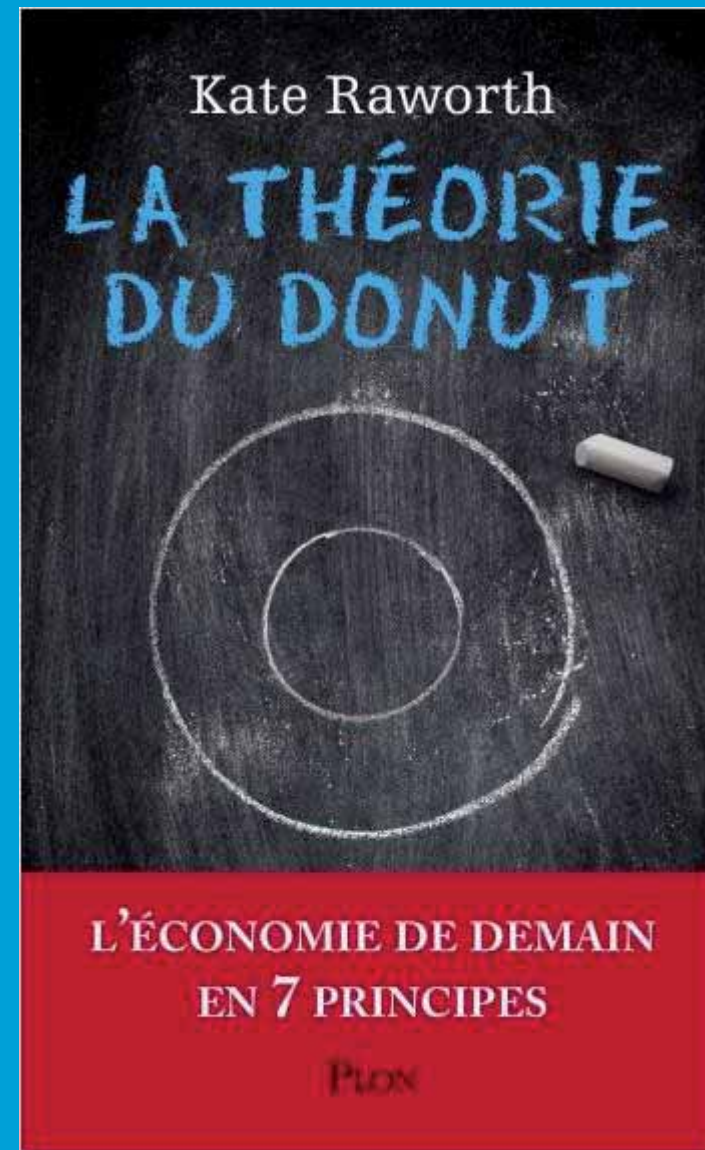
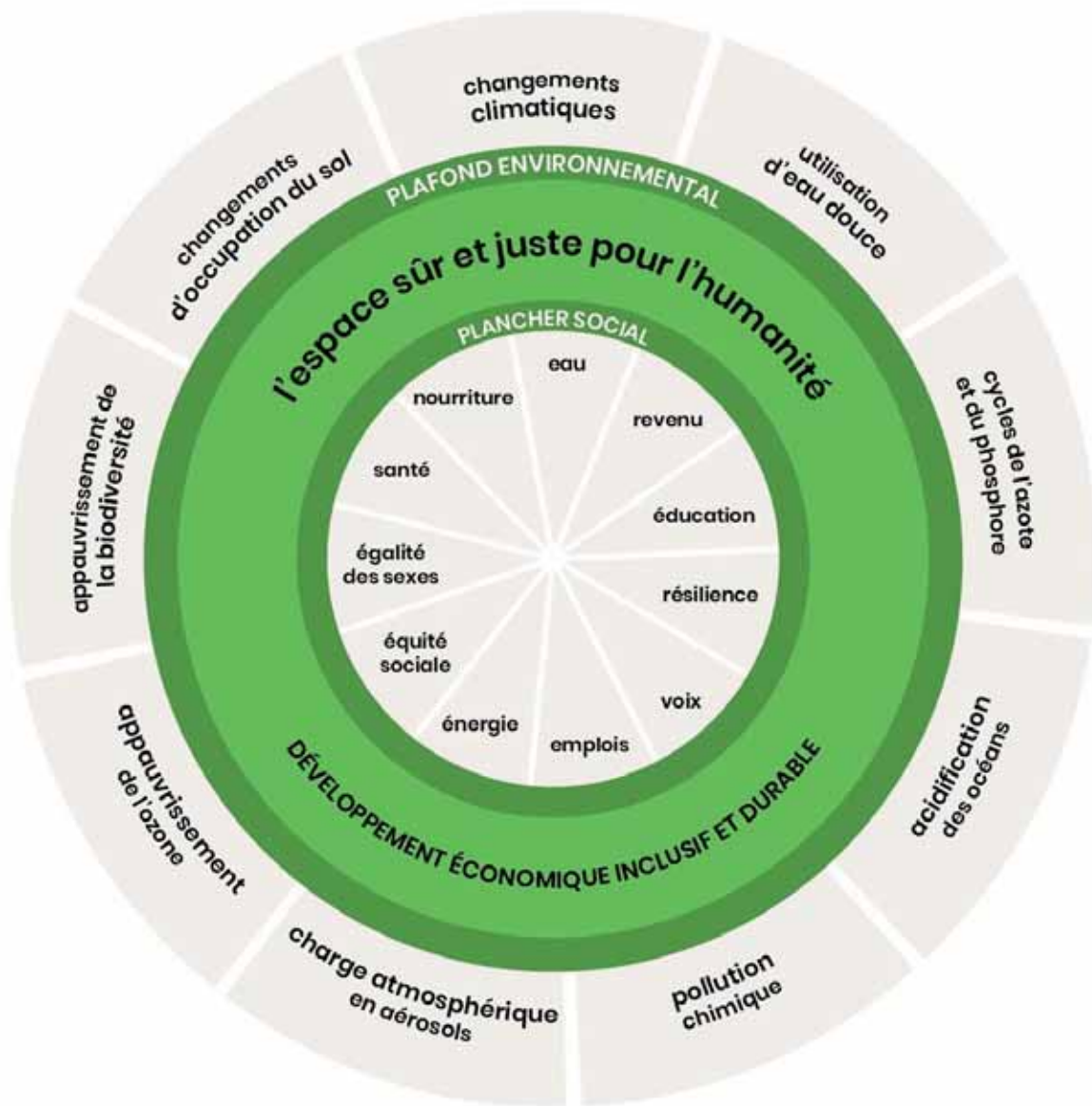
80% du foncier d'une ville est privé et 20 % public.

- ▶ **Nos villes ne se renouvelant annuellement que de 1% par an**

Nous devons nous intéresser aux 99% de la ville qui n'ont pas de projet

- ▶ **L'acuponcture urbaine**

Une politique globale et ambitieuse à partir de micro-projets





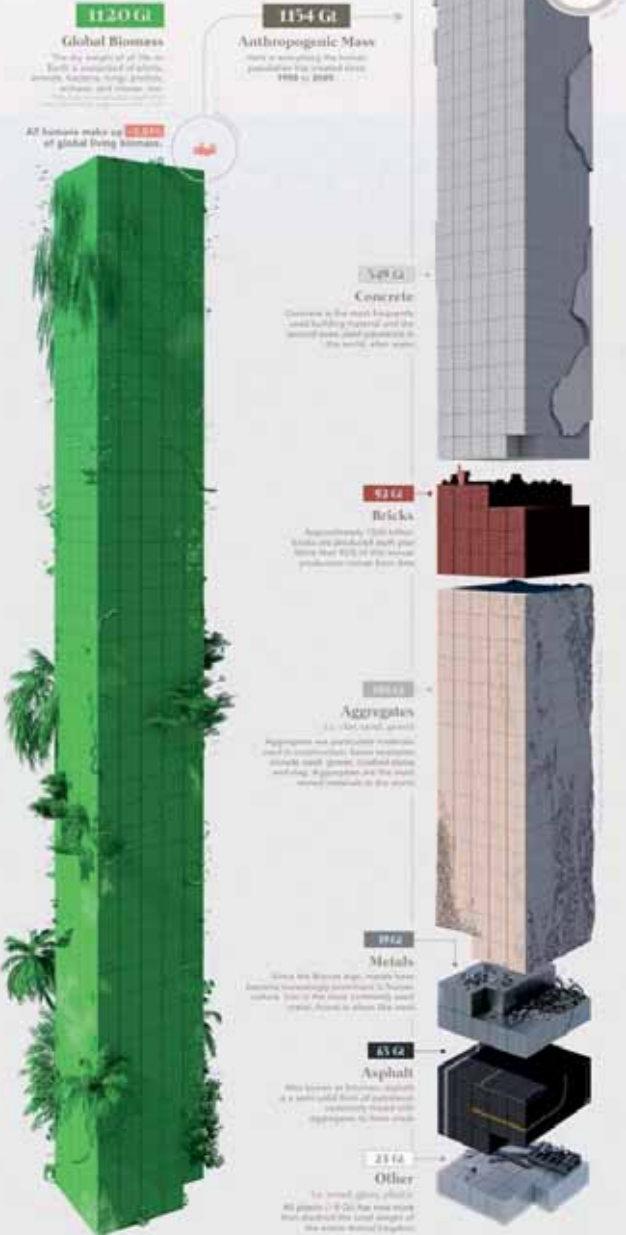
PARIS-BREST THEORY

# Visualizing the Scale of Anthropogenic Mass

In 2020, the amount of anthropogenic mass exceeded the weight of all global living biomass.

As humans continue to dominate Earth, questions surrounding our material output are increasing. We break down the composition of all human-made materials and the rate of their production.

Anthropogenic human-made mass, refers to the materials embodied within inanimate solid objects that are made by humans.



## ENVIRONNEMENT

# La masse totale d'objets humains surpasse désormais la biomasse globale



Depuis cette année, la masse de matériaux issus des activités humaines dépasse celle des organismes vivants sur Terre, montre une étude parue dans la revue «Nature». Un symbole frappant de l'emprise exercée par notre espèce sur les processus naturels



Des chantiers aux abords du port de Hambourg. Nous produisons aujourd'hui 30 milliards de tonnes d'objets par an. — © CHRISTIAN CHARISSE/ANSA



Jean-Baptiste Say (1767-1832),  
principal économiste classique  
français

« *Les ressources naturelles  
sont gratuites  
et inépuisables* »

# Sobriété

- La ville responsable -

*« C'est une ville qui fonctionne et se développe de manière compatible avec les limites physiques de la planète.*

*Elle a formé ses décideuses et décideurs politiques, administratifs, techniques, économiques et les citoyen.ne.s à ces enjeux et mesure les impacts du cycle de vie de ses projets avant de décider de les mettre en œuvre. [...] »*





# la Gazette

des communes • des départements • des régions

AVEC CE NUMÉRO

Tout savoir sur la loi de transformation de la fonction publique



## APRÈS LA SMART CITY, PLACE À LA VILLE SOBRE p. 34



**ENA • Catégorie C**  
Les territoriaux jugent la réforme « Macron » p. 8

**Collectivités**  
L'opération séduction du monsieur Tour de France p. 14

**Développement économique**  
Usines et artisans sont de retour en milieu urbain p. 42

# diagonal

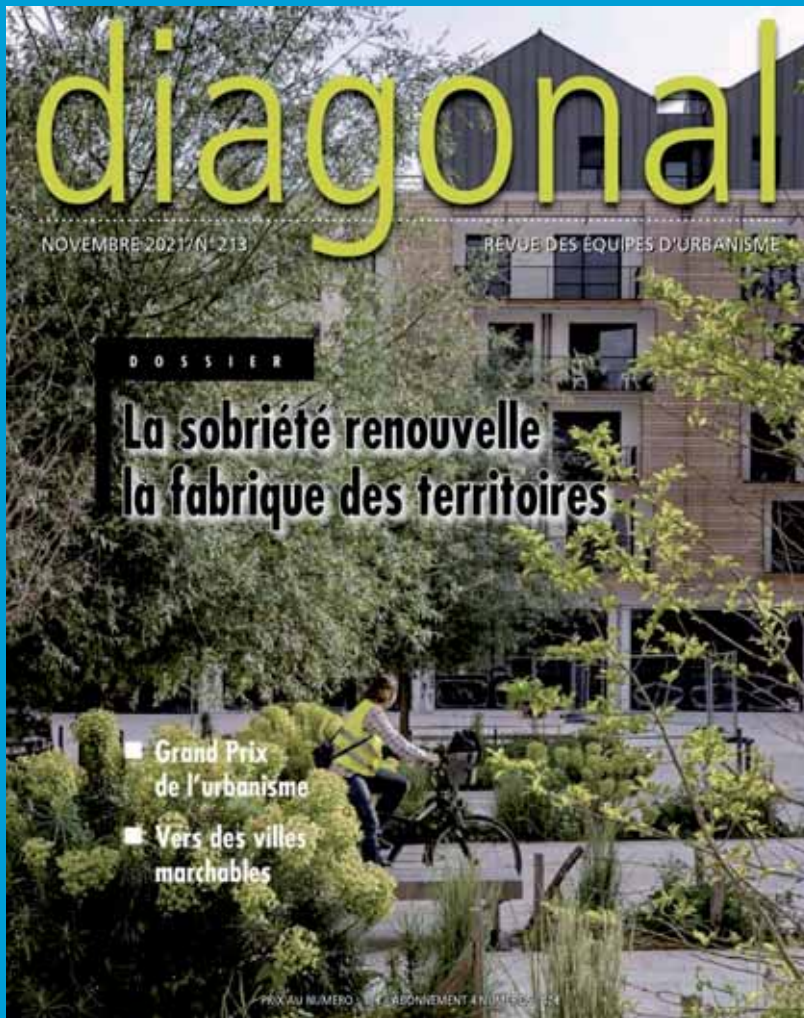
NOVEMBRE 2021 / N° 213

REVUE DES ÉQUIPES D'URBANISME

DOSSIER

## La sobriété renouvelle la fabrique des territoires

- Grand Prix de l'urbanisme
- Vers des villes marchables



PRX AU NUMERO 4,50 € - ABONNEMENT 4 NUMEROS 14 €

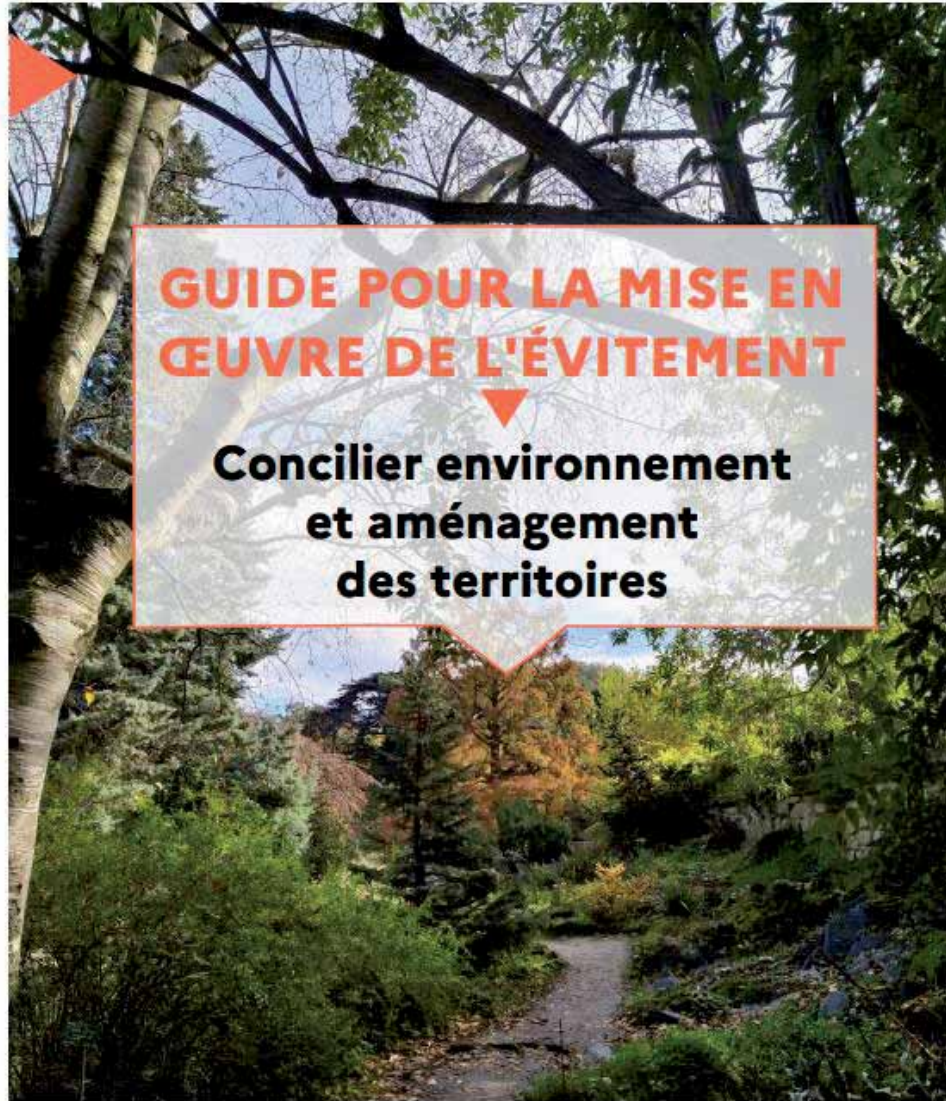
# ADEME MAGAZINE

DÉCEMBRE 2021 - JANVIER 2022 • #101

## TERRITOIRES : OSER LA SOBRIÉTÉ

DÉCRYPTAGE  
« TRANSITION(S) 2050 : DES SCÉNARIOS POUR MENER LA TRANSITION ÉCOLOGIQUE »  
Valérie Quinlou, directrice exécutive prospective et recherche

PORTRAIT  
CLAIRE PÉTREULT,  
créatrice du média Les Pépites Vertes





"L'architecture de demain doit faire mieux, avec moins", estime Christine Leconte, présidente du Conseil national de l'Ordre des architectes

*« C'est là selon moi tout l'enjeu de l'architecture du futur : réutiliser le patrimoine existant en utilisant le moins de matière possible, tout en améliorant la qualité de vie des habitants. »*

# Qu'est-ce que l'aménagement durable ?

Considérer d'abord l'existant : 80% de la ville de 2050 est déjà là

Reconstruire la ville sur la ville, et la densifier

Limiter au maximum l'impact des opérations neuves

Considérer d'abord l'existant : 80% de la ville de 2050 est déjà là



L'écoquartier du futur est un quartier existant transformé et adapté

# Considérer d'abord l'existant : 80% du bâti de 2050 est déjà là

L'écoquartier du futur est un quartier urbain ou rural existant, transformé et adapté



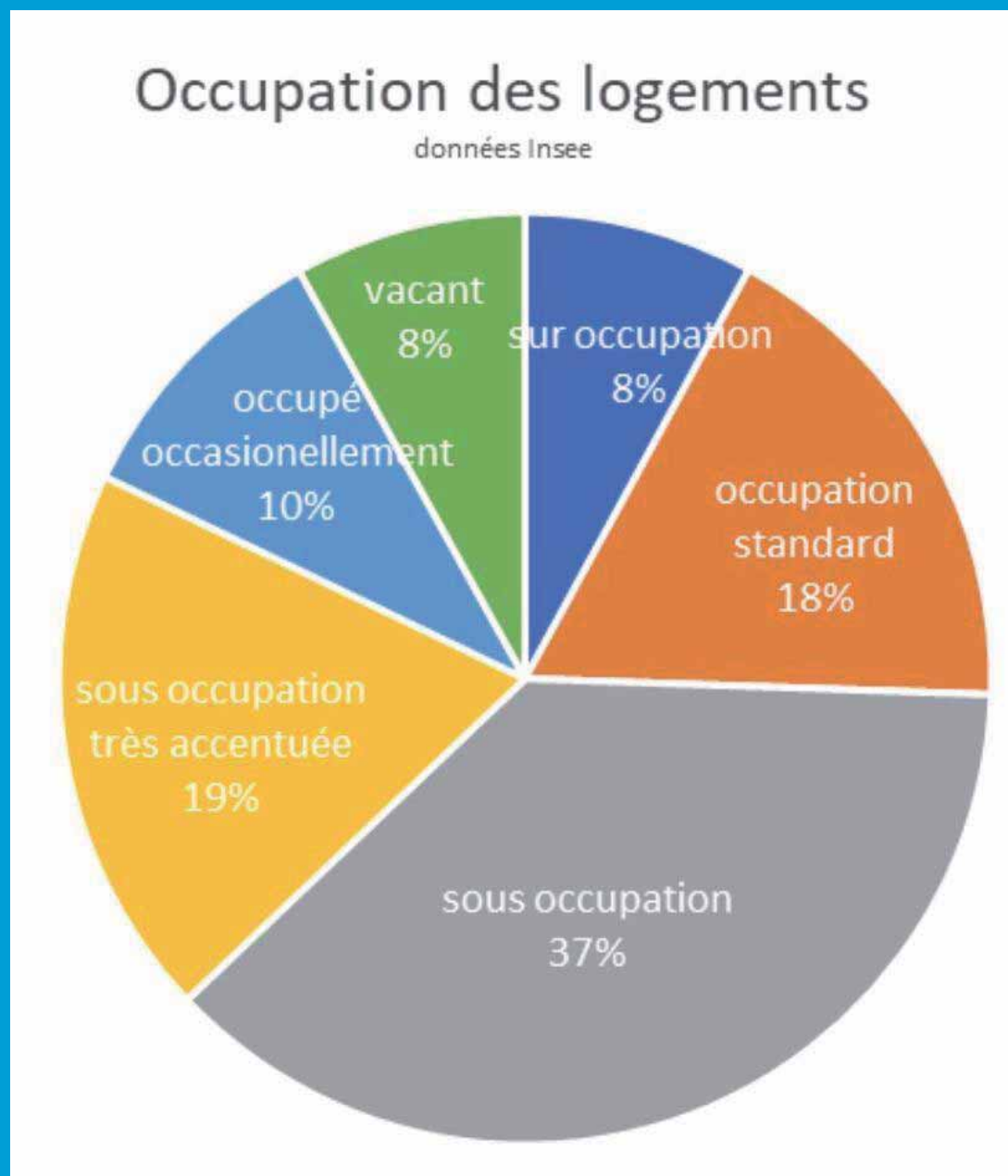
LUNDI 30/01/2025 à 10H39 | RÉGION | ÉDITION ALPES | VOLONNE

## Volonne : le coup de maître de la commune avec l'Écoquartier

La commune continue de faire parler d'elle avec un habitat "Bien Vieillir" à l'horizon 2025

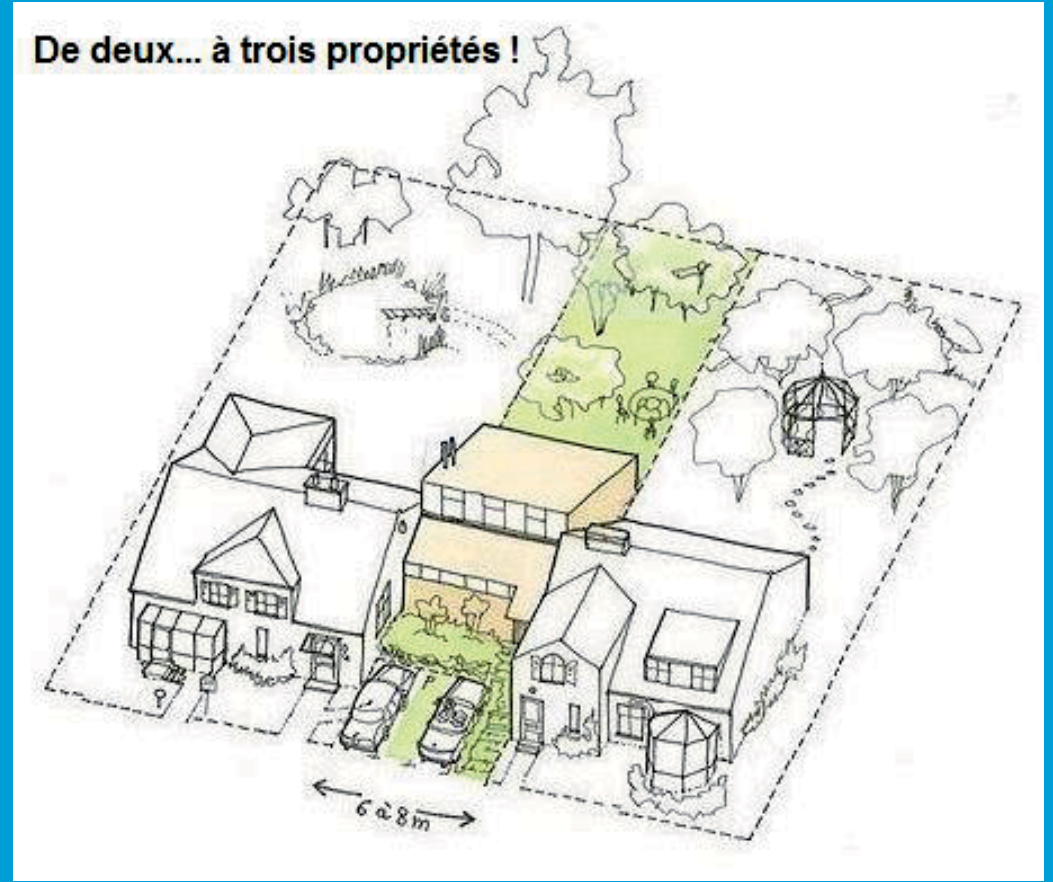
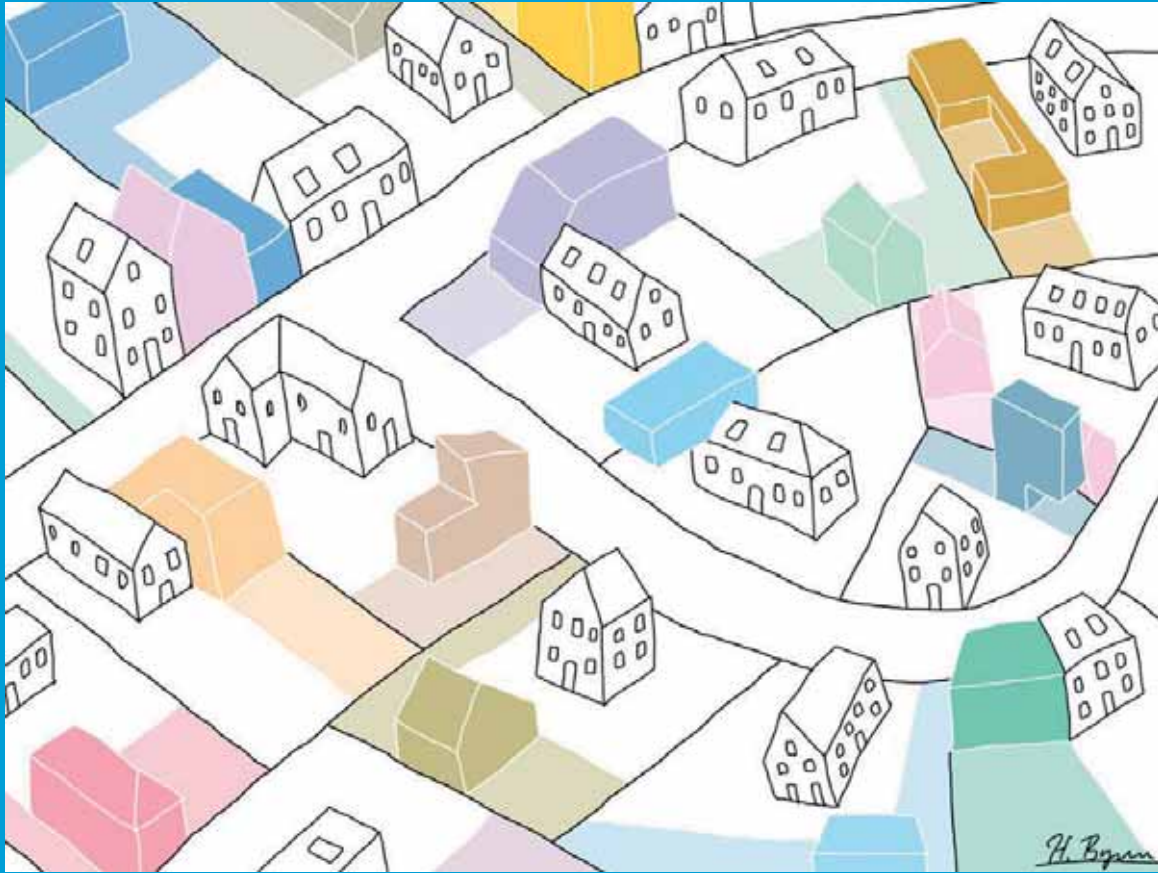


Considérer d'abord l'existant : 80% du bâti de 2050 est déjà là



# Optimiser et densifier l'existant

Build In My Back Yard : construire dans mon jardin





# Optimiser et densifier l'existant

## **ARGENTAN :** SOBRIÉTÉ À TOUS LES ÉTAGES

Éclairage, patrimoine bâti, numérique et bientôt alimentation... Dans l'intercommunalité d'Argentan (Orne), la sobriété est devenue une priorité des politiques territoriales.

À Argentan, deux écoles ont été regroupées dans un même bâtiment, en accord avec le nouveau schéma directeur immobilier.



# Optimiser et densifier l'existant



*« Les surfaces les plus économes en ressources sont celles que l'on ne construit pas !*

*Avec Garage, on peut faire sur 4000 m<sup>2</sup> ce que l'on fait habituellement sur 6 000 m<sup>2</sup>. »*



Philippe Madec,  
architecte et urbaniste

« L'enjeu, c'est deux fois plus de bien-être avec deux fois moins de ressources. Il faut se montrer économe en énergie, en matériaux, en technicité, en territoire. »



**MANIFESTE POUR UNE  
FRUGALITÉ HEUREUSE & CRÉATIVE**

ARCHITECTURE ET AMÉNAGEMENT DES TERRITOIRES URBAINS ET RURAUX

# Limiter au maximum l'impact des opérations neuves



# Résilience

- La ville adaptée et réactive -

*« C'est une ville qui a pris conscience de ses vulnérabilités et de ses ressources environnementales, sanitaires, économiques, sociales, organisationnelles et infrastructurelles, actuelles et à venir, et qui a fait évoluer ses projets et sa gouvernance en conséquence. [...] La ville résiliente est prévenante et sûre, elle protège ses habitant.e.s et ses écosystèmes, elle sait innover et coopérer. »*

<https://asso.francevilledurable.fr/video-de-presentation-fvd/>



Sources : *lemonde.fr*

## Chocs

- Tremblement de terre
- Incendie
- Inondation
- Tempête de sable
- Vague de froid
- Accident industriel
- Orages et pluies exceptionnels
- Terrorisme
- Pandémie
- Manifestations, révolte urbaine
- Défaillance d'une infrastructure critique
- Canicule

...

## Stress chroniques

- Pénurie d'eau
- Manque de logements abordables
- Pollution de l'air
- Haut taux de chômage
- Sans-abrisme
- Choc démographique
- Manque de cohésion sociale
- Pauvreté, inégalités
- Infrastructures âgées
- Evolution négative de tendances macroéconomiques
- Crimes & violence

...

# Les caractéristiques d'un système résilient

## Inclusif

Large consultation et implication des parties prenantes

## Réfléchi

Capable d'apprendre des chocs & perturbations pour se renforcer

## Robuste

Conçu pour limiter la propagation des défaillances en cas de chocs

## Flexible

Adopte des stratégies alternatives en fonction des conditions

## Intégré

Transversalité des services, infras & flux, pour des bénéfices multiples

## Ingénieux

Prévoit la réallocation des ressources

## Redondant

Intègre une surcapacité pour s'adapter à des conditions extrêmes

# Les « watersquares » de Rotterdam





# Les « watersquares » de Rotterdam



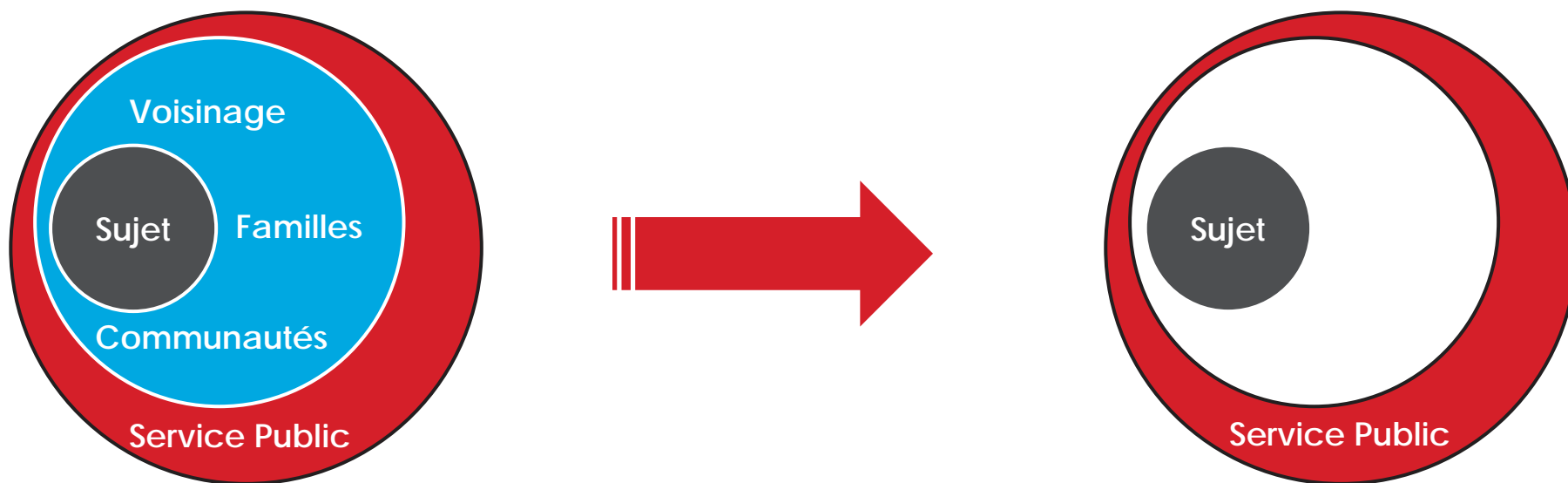
# Inclusion

- La ville pour et avec toutes et tous-

*« La ville inclusive lutte contre toute ségrégation sociale et spatiale, en recréant des quartiers, des lieux ou des occasions, sources de lien social, en aidant les plus fragiles, et en favorisant la mixité. Elle encourage les coopérations et un maillage territorial équilibré... »*



L'affaiblissement des corps intermédiaires (syndicats, groupes religieux...) et des groupes primaires (familles, voisinage...) entraîne naturellement une retombée sur l'institution en place: le service public (hôpitaux, pompiers, services sociaux...).



# Une approche usagers-centrée



Expérience utilisateur

Design

# Inclusion territoriale : retrouver et développer la coopération urbain-rural



# Créativité

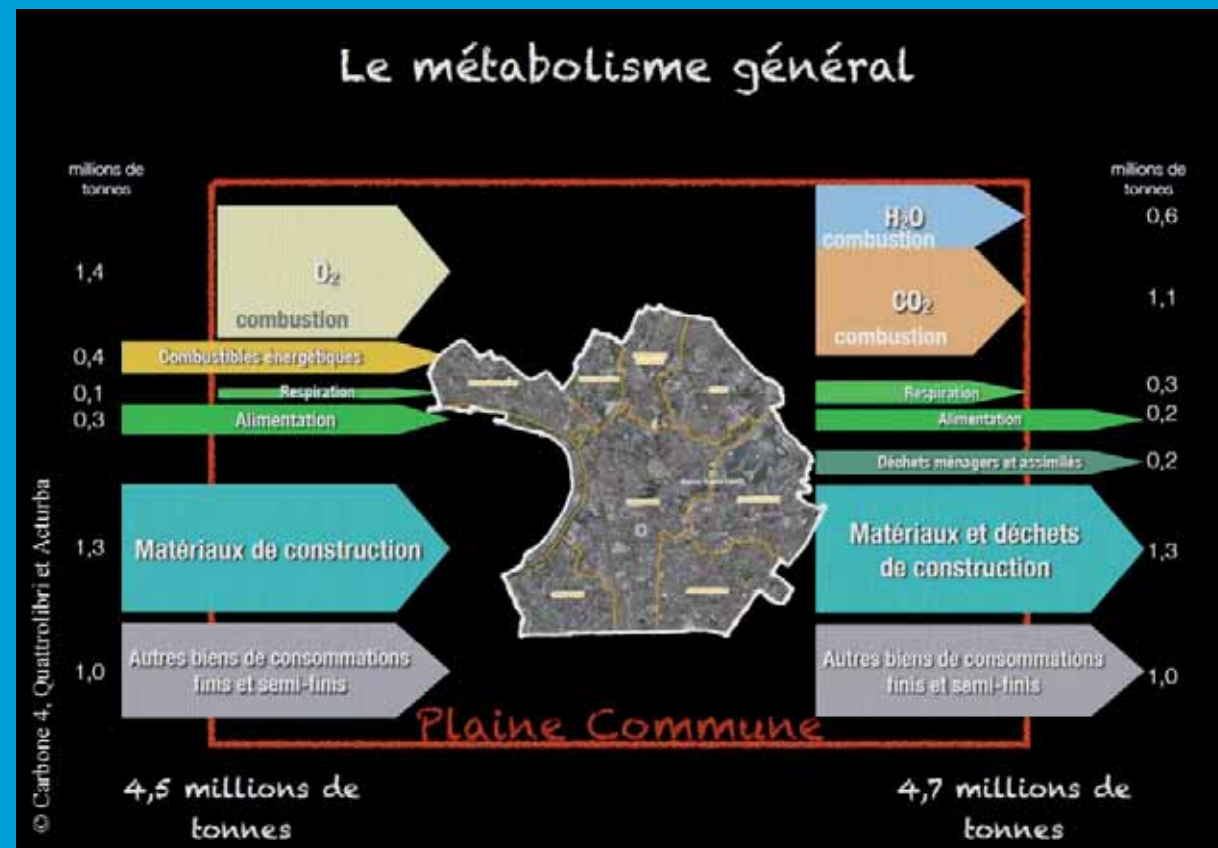
- La ville du progrès humain, culturel, social et économique -

*« C'est une ville qui favorise le progrès humain, culturel, social et économique à l'échelle locale, en considérant le développement économique comme un outil au service de la transition, et de l'amélioration de la qualité de vie. Elle est prospère, attractive pour les entreprises et les salariés... »*



# Orienter le développement économique et la montée en compétences vers la réponse aux enjeux de transition

- Un développement économique qui répond aux besoins essentiels
- Logique de circularité et de circuits courts
- Une intensification des usages avant des projets nouveaux
- Innovations au service de l'optimisation des services urbains et de l'efficacité de l'utilisation des ressources
- Création d'emplois locaux, durables et non délocalisables



# Part du Numérique dans les émissions GES mondiales

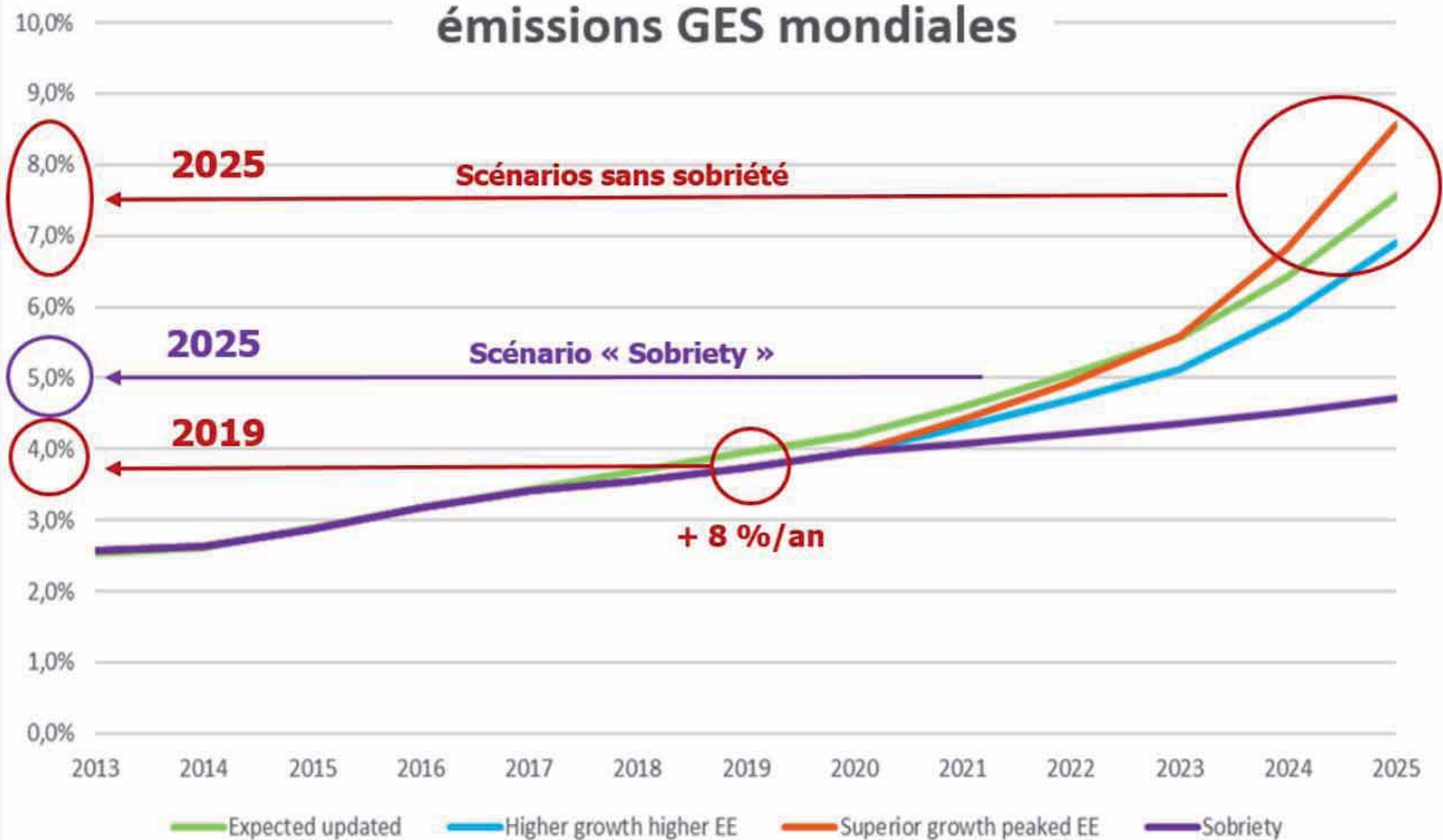


Figure 1 : Evolution 2013-2025 de la part du Numérique dans les émissions de GES mondiales  
[Source: « Lean ICT – Pour une sobriété numérique » (The Shift Project, 2018)]

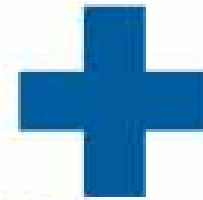


**Production  
consommation  
en utilisation**



?

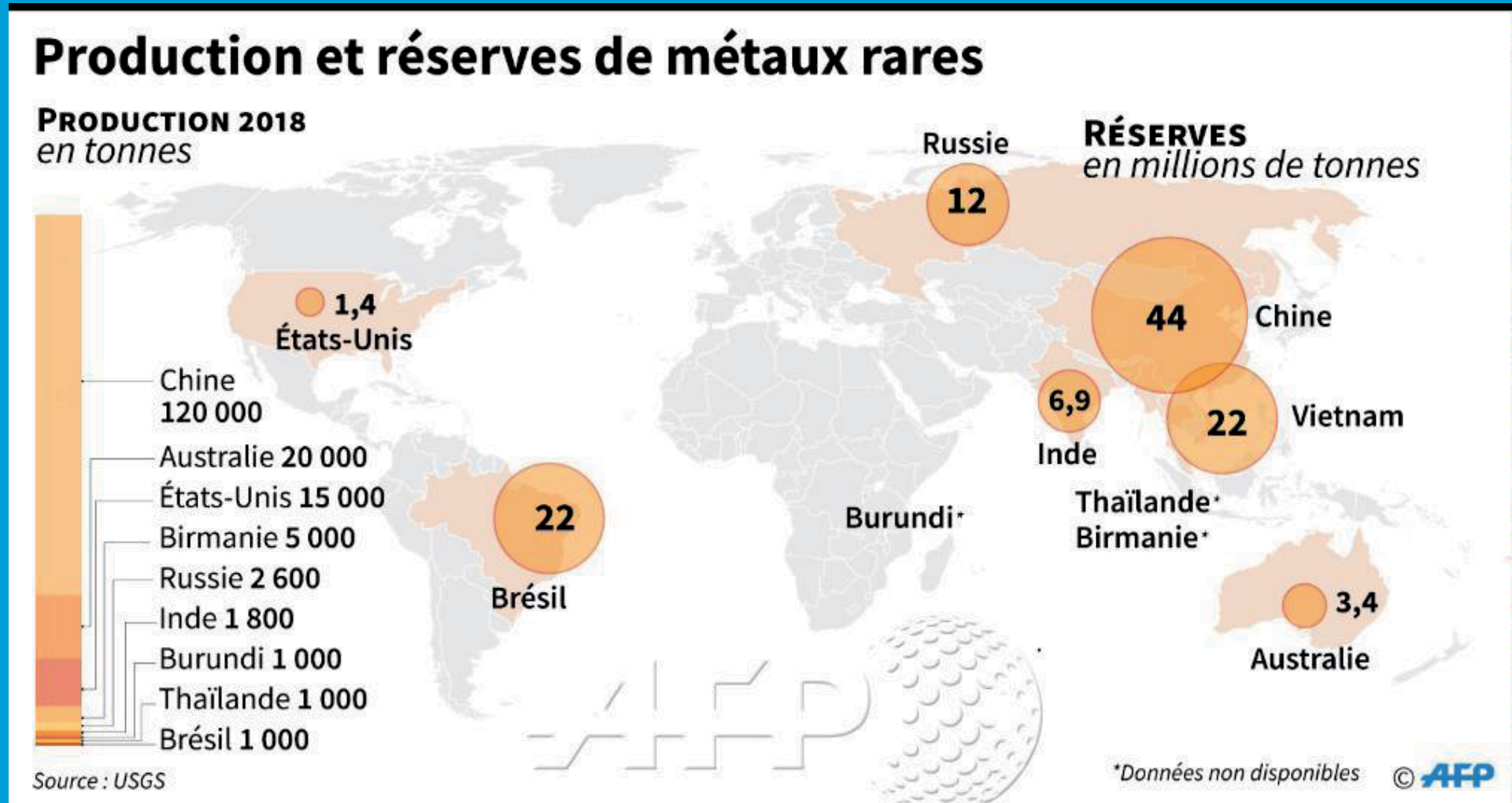
**Gains direct  
consommation**



**Pertinence énergétique : gains nets**



*Rendre des systèmes urbains essentiels entièrement dépendants de matériaux et terres rares non produits en Europe pose également un enjeu de résilience de moyen-long terme*



*Rendre des systèmes urbains essentiels totalement dépendants de l'électricité et d'internet créé de nouvelles vulnérabilités en cas d'événements naturels (inondations, tempêtes, etc.) ou malveillants (cybercriminalité)*

## **La ville et la métropole d'Angers confrontées à une cyberattaque par rançongiciel**

La ville et la métropole d'Angers font face à une attaque informatique déclenchée dans la nuit du vendredi 15 au samedi 16 janvier 2021. Selon la mairie, il s'agit d'une cyberattaque par rançongiciel. "Un protocole de sauvegarde et de restauration du système a été mis en place", en collaboration avec l'Anssi, mais ce processus sera "long", prévient-elle, dimanche. Les outils informatiques seront en mode dégradé "pendant plusieurs jours".

## **La cybersécurisation des bâtiments, indispensable pour éviter une "paralysie de l'ensemble de l'écosystème urbain" (SBA)**

Dépêche n° 688197

 3 MIN DE LECTURE

Par **EMILIE BUONO**

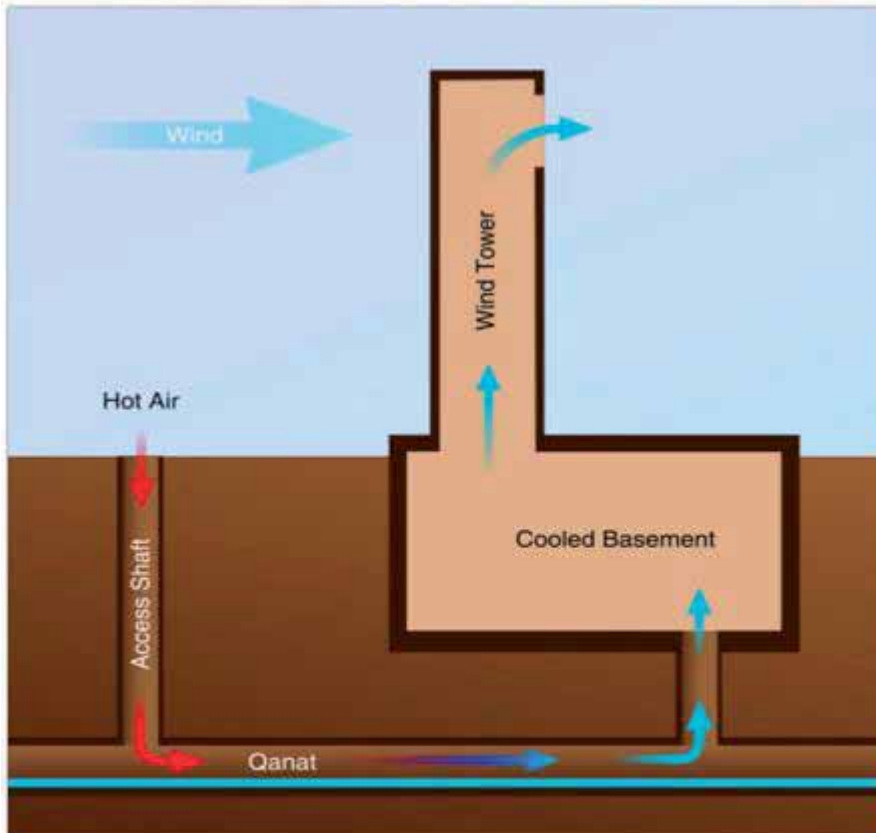
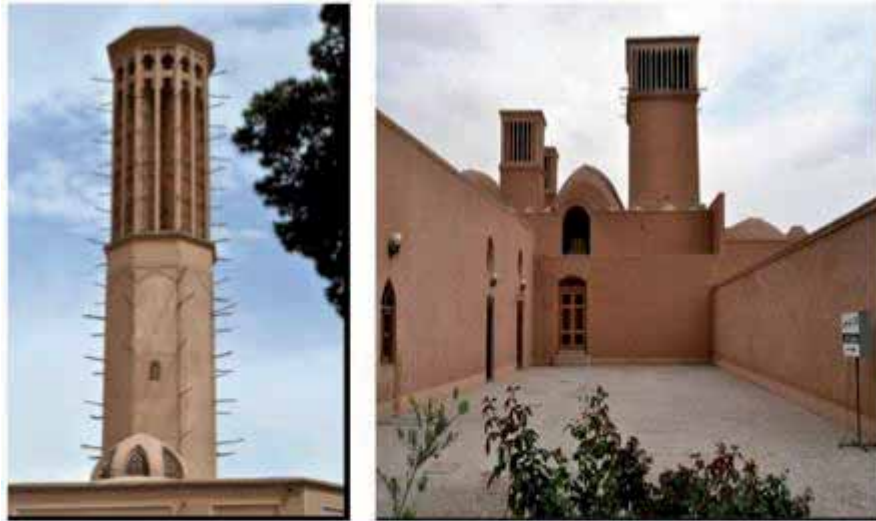
Publiée le 28/02/2023 à 12h12

1300 AVANT JC

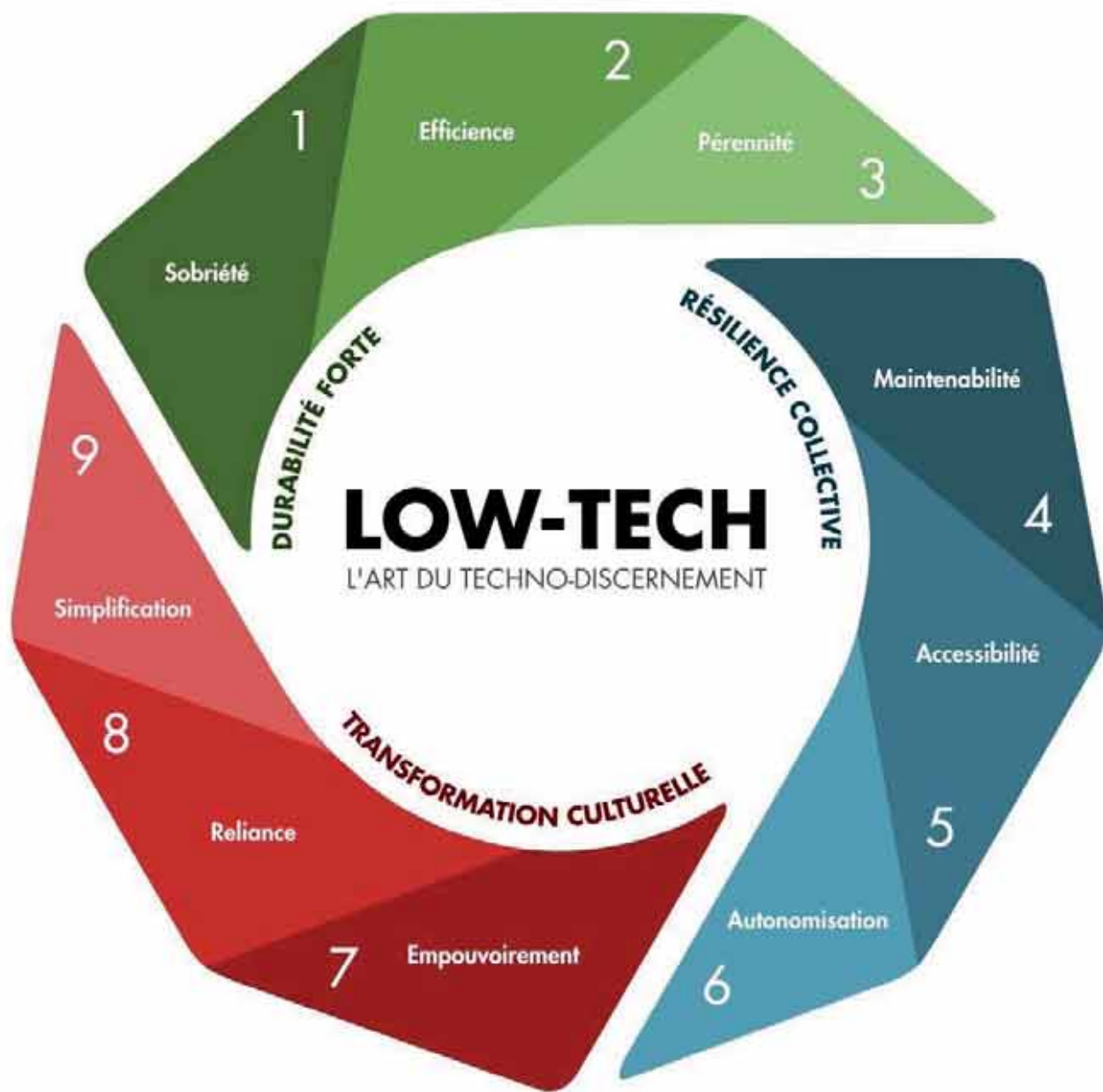
## LES TOURS À VENT BADGUIR

Le Badguir est une tour traditionnelle d'architecture persane utilisée depuis des siècles pour créer une ventilation naturelle dans les bâtiments.

Ce capteur de vent fonctionne grâce à la faible différence de pression entre la base et le sommet à l'intérieur de la colonne. Ainsi, à chaque fois qu'un faible souffle de vent passe à travers le sommet du Badguir (on ne sent pas la différence à la base de la colonne), la différence de pression aide à remonter l'air chaud vers le sommet et à amener de l'air frais vers le bas de la colonne.



**Deghan Kamaragi**, docteur en architecture irano-français, a démontré la performance environnementale de ces systèmes de ventilation et de régulation de température dans les bâtiments utilisant cette ventilation naturelle plutôt que des systèmes mécaniques. Pour cela, après de nombreux tests effectués ces trois dernières années sur le terrain, ainsi que lors des essais en soufflerie, il a évalué l'exactitude de ces données par la simulation CFD (Computational Fluid Dynamics) pour connaître les spécifications physiques et mécaniques d'un Badguir



## DURABILITÉ FORTE

### 1 Sobriété

Recentre sur l'essentiel et tend vers l'optimum technologique : plus basse intensité et plus grande simplicité technologiques permettant d'assurer les besoins avec un haut niveau de fiabilité

### 2 Efficience

Minimise la consommation d'énergie et de ressources, depuis l'extraction des matières premières jusqu'à la fin de vie en passant par la production, la distribution et l'utilisation

### 3 Pérennité

Présente une viabilité technique, fonctionnelle, écologique et humaine à court, moyen et long terme

## RÉSILIENCE COLLECTIVE

### 4 Maintenabilité

Peut être entretenu et réparé par les utilisateurs eux-mêmes autant que possible, avec des pièces et matériaux standards

### 5 Accessibilité

Offre une simplicité d'utilisation maximum

### 6 Autonomisation

Est fabriqué à partir de ressources exploitées et transformées le plus localement possible

## TRANSFORMATION CULTURELLE

### 7 Empouvoirement

Facilite l'appropriation par le plus grand nombre, confère du pouvoir aux citoyens et aux territoires


### 8 Reliance

Favorise le partage de savoirs et de savoir-faire, la coopération, la solidarité, la cohésion sociale et les liens entre collectivités

### 9 Simplification

Décomplexifie la société aux niveaux socio-économique et organisationnel à partir d'une réflexion sur les besoins et les vulnérabilités

# 16 Allée Katia et Maurice Krafft 26000 Valence

 Bâtiment résidentiel : **oui**  
Usage du bâtiment : **individuel**  
Empreinte au sol : **203 m<sup>2</sup>**  
Distance au bâtiment classé historique le plus proche : **856 m**

 Type de toit : **Toiture À Deux Versants**  
Matériau : **Tuile**  
Surface totale du toit : **203 m<sup>2</sup>**

## potentiel solaire

niveau potentiel solaire **fort**



Le potentiel solaire correspond à la capacité d'énergie annuelle que vous pouvez produire à partir des rayons du soleil grâce à l'installation de panneaux photovoltaïques.

Pour plus d'explications sur le calcul, n'hésitez pas à consulter notre page : [méthodes de calcul](#)



**71**

Panneaux solaires  
installables



**27 208** kWh/an

Potentiel solaire du  
meilleur pan de toit



**2 705** €/an

Montant des économies



# Quartier bas carbone - Comment évaluer ?

## Périmètre aménageur (Enjeu 1)



Un quartier environnementalement performant est un quartier proposant des impacts environnementaux réduits à services et programme donnés.

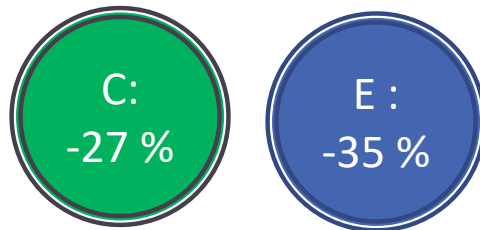


### EVALUATION DE L'EFFORT

Gain par rapport à une référence (BAU)

Comparaison de l'impact Energie et Carbone du quartier par rapport à un quartier de référence (quartier avec même localisation, même programme mais stratégie « standard »)

Score Carbone et Score Energie



## Périmètre usager (Enjeu 2)



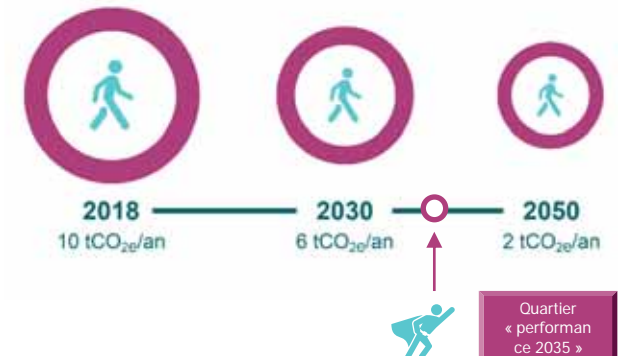
Un quartier environnementalement performant est un quartier proposant à des usagers un nombre conséquent de services avec des impacts environnementaux réduits.



### PERFORMANCE A L'HABITANT

Empreinte carbone moyenne d'un habitant du quartier.

tCO<sub>2</sub>e / an.habitant





# L'importance du diagnostic de territoire

Observatoire des transitions environnementales  
MAY 2021

**AU SOMMAIRE**

**QUELLE PARTICIPATION DU SUD LOIRE A L'ATTEINTE DES LIMITES PLANÉTAIRES ?**



Il est important de noter que les indicateurs de suivi de ces paramètres sont, à l'exception de la région Île-de-France, en majorité des indicateurs de la Commission de l'État de l'Inde (CEI) qui ne permettent pas de comparer les données scientifiques et académiques.

C'est dans cet esprit que nous avons engagé une collaboration avec l'Observatoire des transitions environnementales de la région Île-de-France pour le suivi de ces paramètres. Cette collaboration nous a permis de bénéficier de la expertise de l'Observatoire des transitions environnementales de la région Île-de-France pour le suivi de ces paramètres. Cette collaboration nous a permis de bénéficier de la expertise de l'Observatoire des transitions environnementales de la région Île-de-France pour le suivi de ces paramètres.

**epures**

QUELLE PARTICIPATION DU SUD LOIRE A L'ATTEINTE DES LIMITES PLANÉTAIRES ? 17

## BILAN À L'ÉCHELLE DU SUD LOIRE

Limites planétaires	Echelle planétaire	Echelle Sud Loire	Fiabilité des données disponibles
Le changement climatique	Zone d'incertitude	Niveau dangereux	Bonne
L'érosion de la biodiversité	Niveau dangereux	Zone d'incertitude	Moyenne
La perturbation du cycle de l'eau douce	Espace de sécurité	Zone d'incertitude	Faible
La perturbation du cycle du phosphore	Niveau dangereux	Non évalué	Faible
La perturbation du cycle de l'azote	Niveau dangereux	Zone d'incertitude	Moyenne
L'acidité de la couche d'ozone	Espace de sécurité	Espace de sécurité	Bonne
La diminution du couvert végétal	Zone d'incertitude	Non évalué	Moyenne
L'augmentation des particules en suspension dans l'air	Non évalué	Espace de sécurité à niveau dangereux	Bonne

**LES LIMITES DE L'OBSERVATION LOCALE À L'ÉCHELLE DES LIMITES PLANÉTAIRES**

La recherche de données pour permettre la territorialisation des limites planétaires a permis de mettre en évidence certains manques dans nos systèmes d'observation locaux. Trois limites, qui ont des liens directs avec les activités du territoire et dont les conséquences d'une perturbation pourraient directement nous impacter, nous ont particulièrement questionnés :

- La perturbation du cycle de l'eau douce : l'analyse nécessite d'avoir des informations sur la ressource naturelle en eau sous forme de connaissance précise des débits d'eau aux lieux de prélèvement. Elle nécessite également d'avoir une bonne connaissance des prélèvements agricoles, industriels et d'eau potable. Ces deux informations permettraient de mieux préciser les niveaux de pression du prélèvement sur la ressource et la priorisation des besoins agricoles. Ces données seront aussi utiles afin d'anticiper d'éventuels conflits dans la ressource en eau, ainsi que la vulnérabilité des territoires face aux changements climatiques et aux sécheresses.

REGION NORMANDIE

## Quel climat en Normandie pour 2100 ?



**LISSAGE**

**PRÉCIPITATIONS**

**QUALITÉ DE L'AIR**

**VILLES**

**SOILS ET AGRICULTURE**

**EAU**

**SANTÉ**

**TEMPÉRATURES**

**PRÉCIPITATIONS**

**BIODIVERSITÉ**

**NIVEAU DE LA MER**

**LITTORAL**

**CAUX**

**BOCAILLE**

# Une plateforme web pour interroger les données de vos territoires

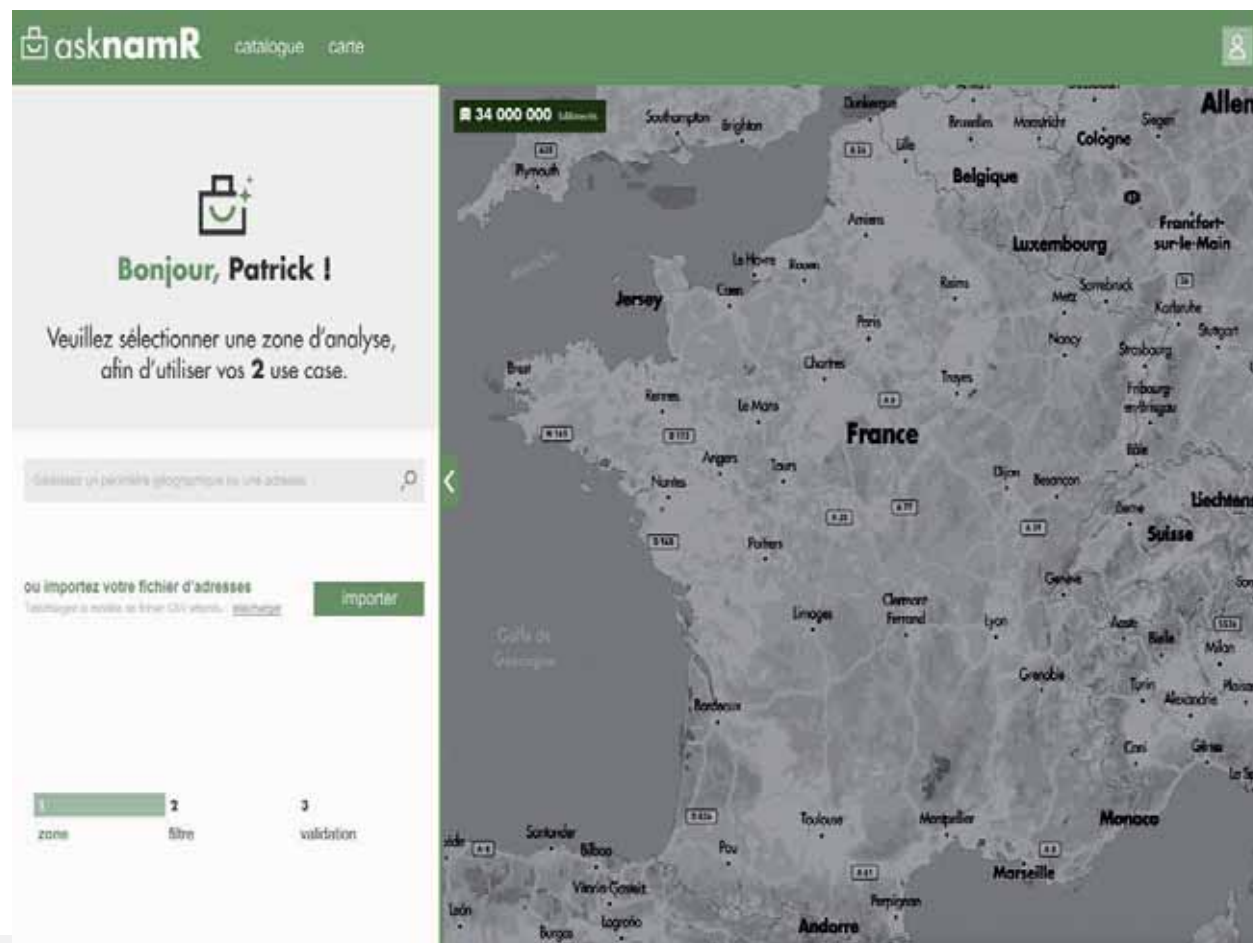
Risques climatiques

Îlots de chaleur urbains

Rénovation énergétique

Potentiel ENR

- ✓ Les vulnérabilités les risques
- ✓ Les opportunités écologiques
- ✓ Les solutions



## Risque d'évolutions climatiques

Algorithmes entraînés selon les scénario du GIEC.

Quelles températures dans 15 ans, 30 ans (et plus), pour le territoire et pour chaque bâtiment?

## Risque d'événements extrêmes

Quels probabilités de phénomènes climatiques inhabituels pour mon territoire et pour chaque bâtiment sur les années qui viennent.

Canicules, sécheresses, inondations, retraits et gonflements d'argile? Comment chaque bâtiment est exposé pour les 15, 30 prochaines années et plus?

Sécheresse

Inondation

Submersion

Cyclone

Autre

*Feux de forêts  
Canicule*



# Recommandations

Le diagnostic de territoire dans une vision holistique

La gouvernance locale multiacteurs

Considérer la transformation écologique comme la matrice de l'action quotidienne de l'EPCI, plutôt que comme une politique parmi d'autres

Passer d'une priorité de développement à une priorité d'habitabilité

Densifier, maximiser les bénéfices et services de l'existant (infrastructures comme politiques) avant de penser à des projets nouveaux

# Recommandations

Considérer de même priorité les enjeux d'atténuation et d'adaptation (climat comme autres limites)

Le renoncement pour répondre aux enjeux écologiques et dégager de nouvelles marges de manœuvre financières

L'évaluation ex ante et l'aide à la décision plus que jamais cruciales !

# 1h30 pour imaginer l'avenir de Valrivière

FRANCE  
VILLE DURABLE 



MISSIONS  
PUBLIQUES

Dialoguer et  
sej comprendre  
pour mieux décider

## Et si... l'écologie était la matrice des politiques intercommunales à Valrivière?

Comment revoir en profondeur les projets phare de l'intercommunalité ? Comment bifurquer, voire renoncer?

Vous (DGS et comité de direction) avez une heure pour proposer une bifurcation significative à la Présidente de l'intercommunalité

# Les projets dans l'intercommunalité



*Les voies sur berge en centre-ville*

Reconquête des berges de la Serène



Place centrale de Bourgville

*Friche urbaine*



Friche urbaine à proximité d'un quartier politique de la ville

# ➤ 1h30 pour imaginer l'avenir de Valrivière

- Atelier 1 : une friche urbaine à proximité d'un quartier politique de la ville
- Atelier 2 : requalification de la place centrale de Bourgville
- Atelier 3 : reconquête des berges de la Serène (étage)
- Atelier 4 : un nouveau modèle économique pour une nouvelle stratégie de territoire (étage)