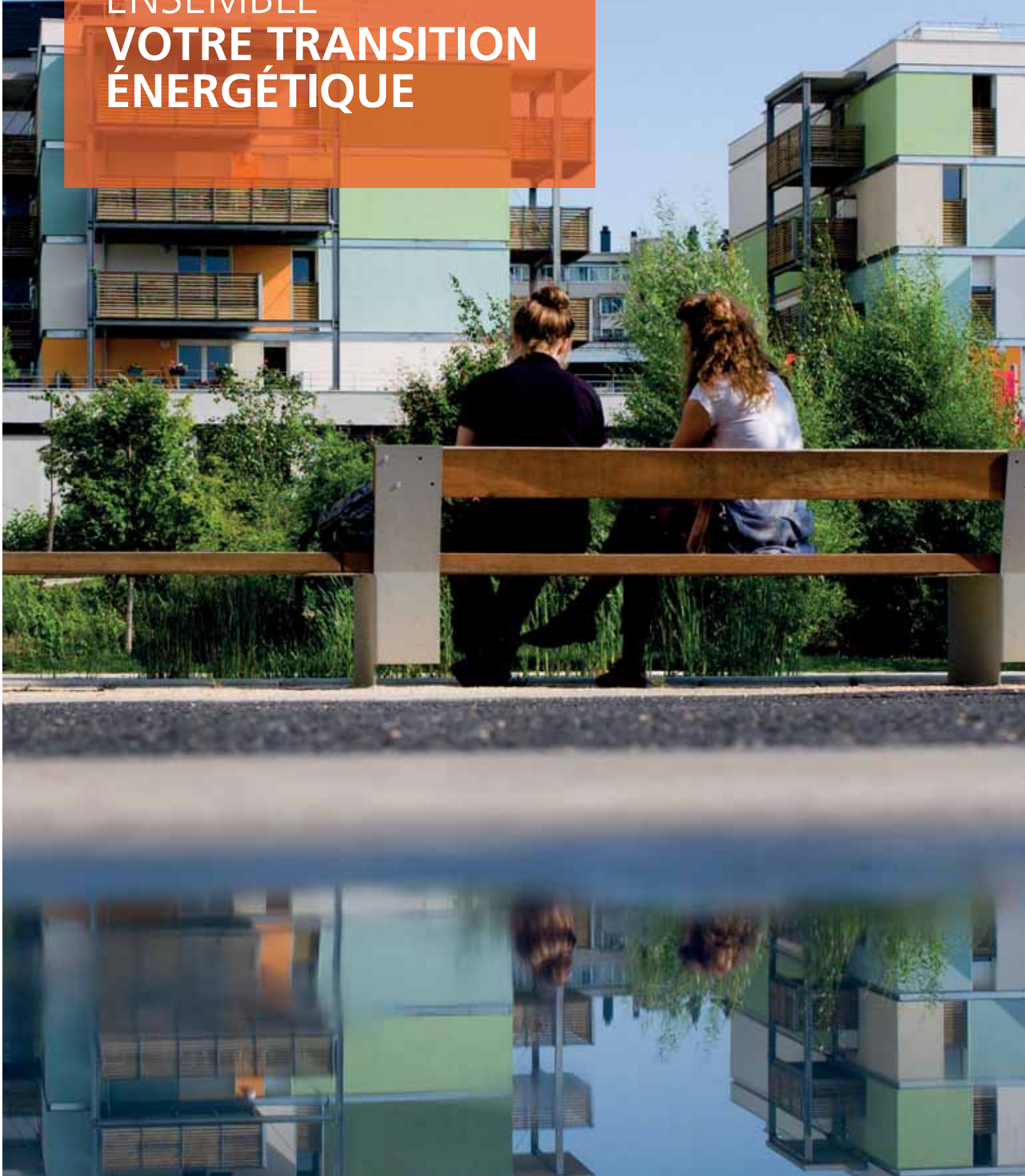




edf Collectivités

CONSTRUISONS
ENSEMBLE
VOTRE TRANSITION
ÉNERGÉTIQUE



LE GROUPE EDF, ENSEMBLIER DE LA TRANSITION ÉNERGÉTIQUE POUR LES TERRITOIRES

EDF et ses filiales de spécialité mettent leurs expertises de la transition énergétique au service des collectivités locales, des aménageurs et des acteurs de la ville pour les accompagner dans leurs projets énergétiques. Elles se mobilisent pour faire émerger et pour promouvoir des solutions énergétiques durables, compétitives, innovantes sur différents leviers de la transition énergétique.

Ce large panel de compétences et de services s'applique à tous les domaines de la transition énergétique et permet de développer des réponses sur-mesure, au plus près des besoins des acteurs du développement territorial, des villes et des territoires.



Par ailleurs, EDF Collectivités accompagne ses clients pour cerner au mieux leurs besoins et proposer des solutions personnalisées à chaque territoire: solutions d'efficacité énergétique, potentiels locaux en énergies renouvelables et récupérables, valorisation des ressources locales, autoconsommation, développement de la mobilité électrique ou encore optimisation d'un parc d'éclairage public...

Travaillant en lien étroit avec la R&D d'EDF et les filiales du Groupe, et disposant de ses compétences propres, EDF Collectivités est force d'étude et de proposition dans tous les domaines de mise en œuvre de la transition énergétique.

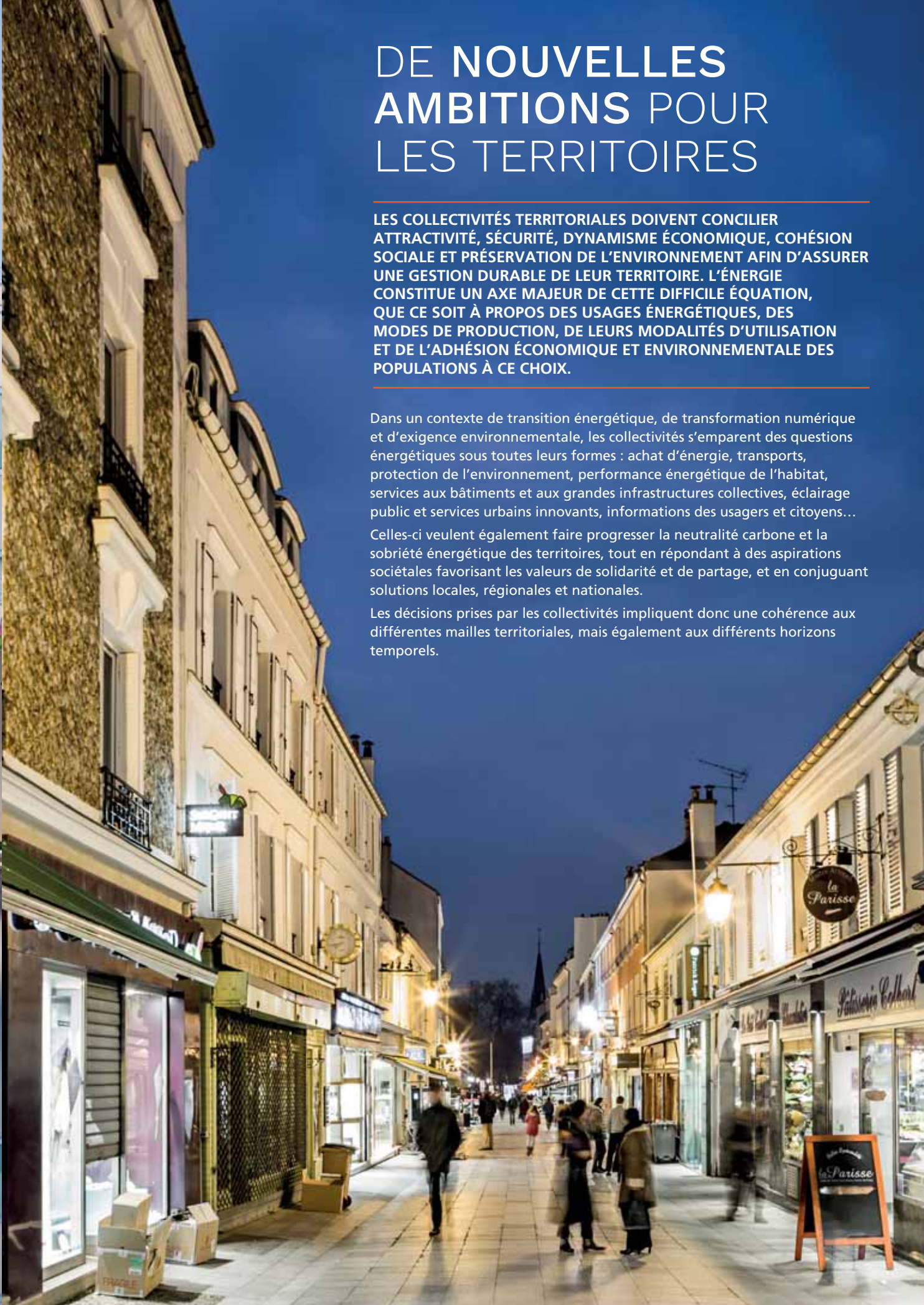
DE NOUVELLES AMBITIONS POUR LES TERRITOIRES

LES COLLECTIVITÉS TERRITORIALES DOIVENT CONCILIER ATTRACTIVITÉ, SÉCURITÉ, DYNAMISME ÉCONOMIQUE, COHÉSION SOCIALE ET PRÉSERVATION DE L'ENVIRONNEMENT AFIN D'ASSURER UNE GESTION DURABLE DE LEUR TERRITOIRE. L'ÉNERGIE CONSTITUE UN AXE MAJEUR DE CETTE DIFFICILE ÉQUATION, QUE CE SOIT À PROPOS DES USAGES ÉNERGÉTIQUES, DES MODES DE PRODUCTION, DE LEURS MODALITÉS D'UTILISATION ET DE L'ADHÉSION ÉCONOMIQUE ET ENVIRONNEMENTALE DES POPULATIONS À CE CHOIX.

Dans un contexte de transition énergétique, de transformation numérique et d'exigence environnementale, les collectivités s'emparent des questions énergétiques sous toutes leurs formes : achat d'énergie, transports, protection de l'environnement, performance énergétique de l'habitat, services aux bâtiments et aux grandes infrastructures collectives, éclairage public et services urbains innovants, informations des usagers et citoyens...

Celles-ci veulent également faire progresser la neutralité carbone et la sobriété énergétique des territoires, tout en répondant à des aspirations sociétales favorisant les valeurs de solidarité et de partage, et en conjuguant solutions locales, régionales et nationales.

Les décisions prises par les collectivités impliquent donc une cohérence aux différentes mailles territoriales, mais également aux différents horizons temporels.





PRODUCTION LOCALE D'ÉNERGIE

Connaître son potentiel d'énergies renouvelables, les prix de production, valoriser les énergies fatales pour une économie circulaire, adapter les meilleures solutions d'autoconsommation en fonction des profils énergétiques, EDF et ses filiales Dalkia et EDF EN innovent, conçoivent, mettent en œuvre et exploitent la meilleure solution de production énergétique locale, bas carbone, adaptée aux besoins des collectivités et aux infrastructures existantes.

MOBILITÉ ET TRANSPORT ÉLECTRIQUE

La mobilité électrique est un levier majeur du développement des territoires durables. EDF et sa filiale Sodetrel sont présentes tout le long de la chaîne de valeur de la mobilité, des offres de conseil amont pour le déploiement IRVE à l'exploitation des infrastructures, en passant par l'électrification des parcs de véhicules. Elles accompagnent ainsi les collectivités dans le développement des mobilités durables individuelles et collectives, dans le but de diminuer leur empreinte environnementale et d'améliorer la qualité de vie.



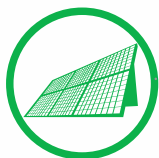
MANAGEMENT DES SYSTÈMES ÉNERGÉTIQUES LOCAUX

Diminuer la facture énergétique, valoriser les ressources énergétiques locales et disposer d'une meilleure autonomie énergétique sont des enjeux auxquels les systèmes énergétiques locaux apportent désormais des réponses. Par son expertise des systèmes énergétiques complexes et ses solutions en matière de modélisation, de pilotage de la demande et de stockage d'énergie, EDF avec ses filiales Dalkia et Netseenergy permettent aux acteurs locaux de rapprocher sources et besoins pour une consommation d'énergie locale et durable, pour une gestion dynamique de l'énergie.

ENGAGEMENT & RESPONSABILITÉ CITOYENNE

Favoriser l'engagement citoyen et encourager l'évolution des comportements individuels et collectifs, c'est réduire les inégalités face à l'énergie. Pour développer une politique sociale en faveur de ses clients particuliers, EDF aide les collectivités à limiter les situations de précarité énergétique en redonnant aux ménages les moyens de maîtriser leur facture d'énergie et d'être acteur à part entière de leur consommation. EDF Collectivités dispose également d'outils prospectifs sur l'évolution de la précarité énergétique.





La part des **énergies renouvelables et de récupération** devra représenter au moins

32%

de la consommation totale d'énergie finale en France en 2030



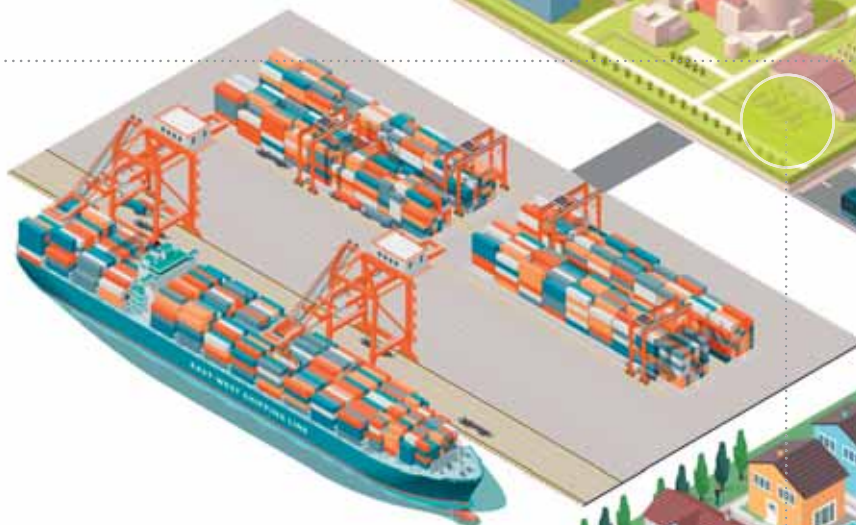
36%

des émissions de CO₂ en France proviennent des **transports** ce qui représente

32%

de la **consommation d'énergie finale**

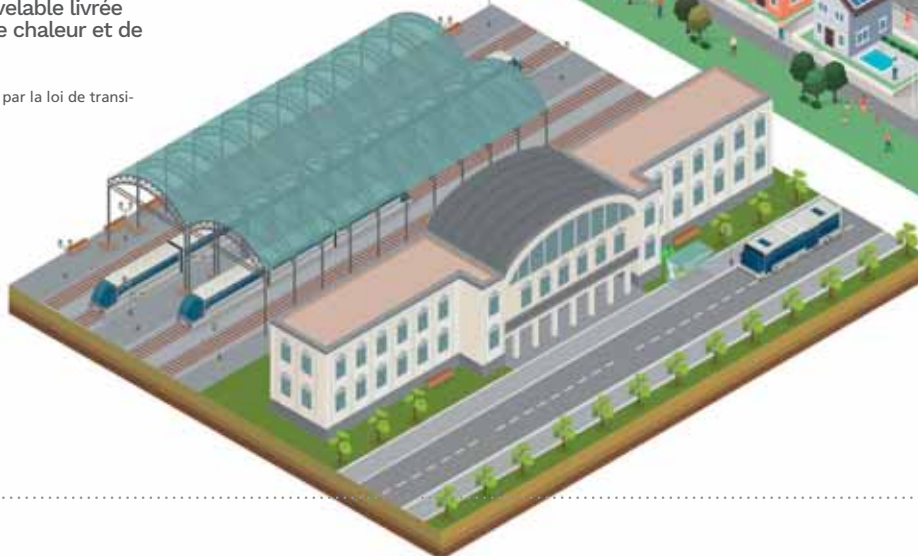
(Source ADEME)



5 fois plus

de chaleur renouvelable livrée par les réseaux de chaleur et de froid d'ici 2030

(Objectif Grenelle relayé par la loi de transition énergétique.)



6 millions

de ménages environ sont en situation de **précarité énergétique**

(source colloque ONPE 2016).

Développer des réponses
sur-mesure, au plus près
des besoins des acteurs du
développement territorial,
des villes et des territoires



20%
des logements du parc social
sont **énergivores**



100%
des nouveaux bâtiments publics
devront être à **énergie positive**
(BEPOS) dès 2018



42%
des **infrastructures
sportives** ont
plus de 35 ans

(chiffre ministère
des Sports et RES 2013)



La mise en place
d'un **éclairage intelligent**
peut dégager jusqu'à

75%
d'économies
d'énergie



HABITAT, RÉNOVATION ET NOUVEAUX QUARTIERS

Pour répondre aux enjeux énergétiques, numériques et démographiques, EDF accompagne les aménageurs, publics et privés, les bailleurs, les promoteurs ou encore les architectes pour atteindre la neutralité carbone des bâtiments, améliorer le confort des occupants et mettre en œuvre des technologies performantes.

De la comparaison des solutions énergétiques possibles aux services en phase d'exploitation, en passant par la construction et le management de l'énergie, EDF et ses filiales sont présents à chaque étape des projets d'aménagement.



BÂTIMENTS TERTIAIRES ET INDUSTRIELS DURABLES

La performance énergétique des bâtiments tertiaires et industriels est déterminante pour diminuer la facture énergétique et pour réduire l'empreinte environnementale des territoires. EDF et ses filiales disposent d'une capacité d'analyse et d'un savoir-faire transversal pour étudier dans la durée toutes les sources d'optimisation, à l'échelle d'un bâtiment, d'un quartier ou d'un portefeuille patrimonial.



INFRASTRUCTURES & ÉQUIPEMENTS PUBLICS

EDF apporte son expertise aux collectivités dans leur projet de construction, d'aménagement ou de rénovation de piscine, de salle multisports, de lycée ou de centre de loisirs, mais aussi sur la possibilité de calibrer une solution d'autoconsommation. Autant d'occasions pour inscrire ces projets dans une stratégie énergétique globale en économisant l'énergie, en maîtrisant mieux les coûts de fonctionnement, et en ayant recours à des ressources bas carbone pour conjuguer rentabilité énergétique et faible empreinte carbone.



ÉCLAIRAGE INTELLIGENT & SERVICES CONNECTÉS

Rénover l'éclairage urbain permet de réduire significativement les coûts d'exploitation par des choix de sources, de luminaires, de supports et de cycles d'entretien plus économes. Face à ces besoins, Citelum, filiale d'EDF spécialisée dans l'éclairage public, propose aux collectivités des solutions pour rénover, exploiter, maintenir les équipements et apporter des réponses technologies adaptées. Cela leur permet par la même occasion d'enrichir les services aux usagers des voiries et de valoriser le territoire tout en réduisant son empreinte carbone.





EDF, **acteur majeur** de la transition énergétique

Le groupe EDF est un énergéticien intégré, présent sur l'ensemble des métiers : la production, le transport, la distribution, le négoce, la vente d'énergies et les services énergétiques. Leader des énergies bas carbone dans le monde, le Groupe a développé un mix de production diversifié basé sur l'énergie nucléaire, l'hydraulique, les énergies nouvelles renouvelables et le thermique. Le Groupe participe à la fourniture d'énergies et de services à environ 37,1 millions de clients dans le monde, dont plus de 25 millions en France.



RENDRE POSSIBLE LA TRANSITION ENERGETIQUE
DE VOTRE TERRITOIRE :



Découvrez des solutions, des réalisations
et des innovations sur
www.edf.fr/collectivites-transition-energetique



EDF SA
22-30 avenue de Wagram
75382 Paris Cedex 08
Capital de 1 443 677 137 euros
52081317 RCS Paris
www.edf.com

Direction Commerce

Tour EDF
20 place de la Défense
92050 Paris La Défense

Origine 2016 de l'électricité fournie par EDF :
87 % nucléaire, 10 % énergies renouvelables,
2 % gaz et 1 % charbon.
Indicateurs d'impact environnemental sur www.edf.com

L'énergie est notre avenir, économisons-la !

